

asc

antonio silva costa, lda.



rega r_01 - abril 2022

junta rápida
tomadas em carga





informação

descrição

a **astore** tem ganho, através dos anos, grande experiência no fabrico de acessórios e válvulas em plástico, em particular para tubagens de pressão.

a nova patente de acessórios de junta rápida **astore** produzidos numa vasta gama de medidas e modelos, oferece, ao mesmo tempo, flexibilidade e fiabilidade.

estes são os resultados da constante cooperação entre a indústria e os clientes, que levaram a um produto tecnologicamente avançado.

os acessórios de junta rápida **astore** podem ser:

- usados em tubagem que tenha, no máximo, a mesma dimensão ou ligeiramente ovalizada.
- apertados e desapertados várias vezes sem sofrerem qualquer deterioração ou perda de eficiência.
- instalados facilmente em situações difíceis ou muito restritas.
- instalados com uma preparação mínima do tubo.

as características acima mencionadas permitem um rápido aperto e instalação para além de uma redução dos custos.

a tecnologia avançada de design, permite à **ASTORE** manter no mínimo, o número de componentes a utilizar, e desenvolver os acessórios de menor dimensão, de forma a serem instalados à mão apertando apenas uma porca.

o design cuidadoso do anel de aperto assegura o posicionamento perfeito do o'ring e a resistência necessária a um aperto de forma hidráulica.



materiais

corpo e porca - polipropileno (PP)

anel de aperto - resina poliacetal (POM)

o'ring - NBR

anel de reforço - aço inoxidável (AISI 420)

o polipropileno usado pela **astore** está conforme as especificações da revista N°102 "Ministry of Health", datada de 2 de Dezembro de 1978.

os materiais usados pela **astore** têm excelentes propriedades, tanto mecânicas como químicas, e estão em plena conformidade com as directivas Internacionais relativas a requisitos sanitários e de higiene para o transporte de água potável e fluidos alimentares.

os acessórios de junta rápida **astore** são resistentes ao choque a baixas temperaturas, de acordo com ASTM D 1275/B.

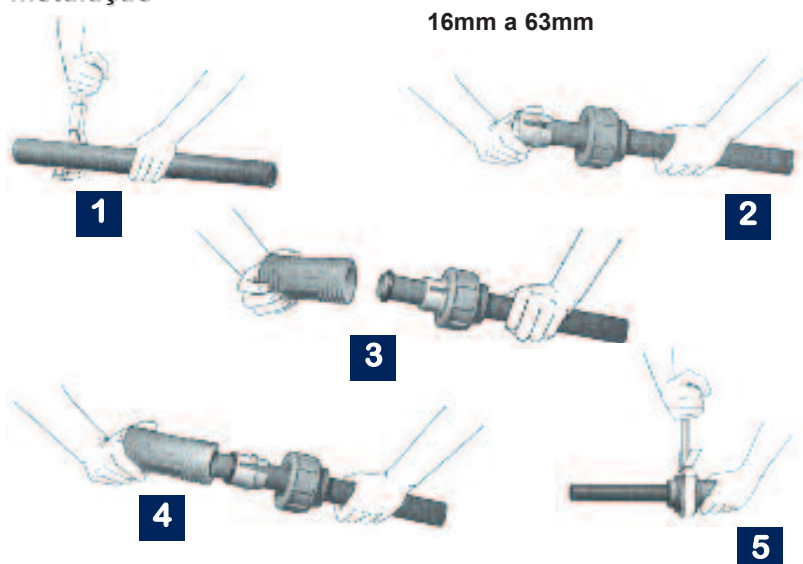
os produtos **astore** são fabricados de acordo com as normas ISO 3458, ISO 34569, ISO 3501, ISO 3503, ISO 14236, DIN 8076-3, UNI 9562, UNI 9561, BS 5114/75,

pressão de trabalho

a 20° C desde o diam. 16mm até 63mm PN-16, desde o diam. 75mm até 110mm PN-10.

os acessórios de junta rápida **astore** obtiveram várias aprovações oficiais.

instalação



75mm e 90mm

110mm





acessórios com junta rápida

510

união simples



16 a 63mm



75-90-110mm

D	código	€	caixa
16	510.016	2,00	360
20	510.020	2,68	220
25	510.025	3,22	150
32	510.032	4,08	100
40	510.040	6,70	50
50	510.050	9,16	35
63	510.063	12,66	20
75	510.075	28,26	15
90	510.090	34,91	11
110	510.110	74,80	6

512

união de redução



16 a 63mm



75-90-110mm

D x D	código	€	caixa
20 x 16	512.020.016	2,99	260
25 x 20	512.025.020	3,24	180
32 x 20	512.032.020	4,22	110
32 x 25	512.032.025	4,22	110
40 x 25	512.040.025	7,49	70
40 x 32	512.040.032	7,49	70
50 x 25	512.050.025	9,39	40
50 x 32	512.050.032	9,39	40
50 x 40	512.050.040	9,39	40
63 x 32	512.063.032	13,30	25
63 x 40	512.063.040	13,30	25
63 x 50	512.063.050	13,30	20
75 x 50	512.075.050	25,77	15
75 x 63	512.075.063	25,77	15
90 x 63	512.090.063	34,10	12
90 x 75	512.090.075	34,10	12
110 x 75	512.110.075	71,47	6
110 x 90	512.110.090	71,47	6

521

tampão



16 a 63mm



75-90-110mm

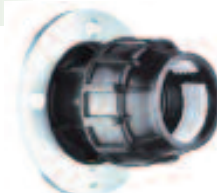
D	código	€	caixa
16	521.016	1,56	500
20	521.020	1,96	400
25	521.025	2,24	250
32	521.032	2,72	150
40	521.040	4,57	90
50	521.050	6,77	60
63	521.063	9,20	30
75	521.075	23,30	28
90	521.090	26,59	22
110	521.110	57,35	8

520

junta flangeada



75x3" - 90x4"



75x2.1/2" - 90x3" - 110x4"

D x D	código	€	caixa
75 x 2.1/2"	520.075.212	37,54	5
75 x 3"	520.075.300	38,23	13
90 x 3"	520.090.300	54,50	8
90 x 4"	520.090.400	57,28	8
110 x 4"	520.110.400	71,70	6



acessórios com junta rápida

511

raccord macho



16 a 63mm



75-90-110mm

D x R	código	€	caixa
16 x 3/8"	511.016.0038	1,28	500
16 x 1/2"	511.016.012	1,28	500
16 x 3/4"	511.016.034	1,28	500
20 x 1/2"	511.020.012	1,53	400
20 x 3/4"	511.020.034	1,53	400
25 x 1/2"	511.025.012	1,81	250
25 x 3/4"	511.025.034	1,81	250
25 x 1"	511.025.100	1,81	250
32 x 3/4"	511.032.034	2,26	150
32 x 1"	511.032.100	2,26	150
32 x 1.1/4"	511.032.114	2,47	150
40 x 1"	511.040.100	4,23	90
40 x 1.1/4"	511.040.114	4,23	90
40 x 1.1/2"	511.040.115	4,23	90
50 x 1.1/4"	511.050.114	5,43	55
50 x 1.1/2"	511.050.115	5,43	55
50 x 2"	511.050.200	5,43	55
63 x 1.1/2"	511.063.115	7,75	30
63 x 2"	511.063.200	7,75	30
63 x 2.1/2"	511.063.212	7,75	30
75 x 2"	511.075.200	18,33	25
75 x 2.1/2"	511.075.212	18,33	25
75 x 3"	511.075.300	18,33	25
90 x 2"	511.090.200	21,64	16
90 x 2.1/2"	511.090.212	21,64	16
90 x 3"	511.090.300	21,64	16
90 x 4"	511.090.400	21,64	16
110 x 2"	511.110.200	41,55	8
110 x 3"	511.110.300	41,55	8
110 x 4"	511.110.400	41,55	8

601

raccord fêmea



16 a 63mm



75-90-110mm

D x R	código	€	caixa
16 x 3/8"	601.016.0038	1,30	500
16 x 1/2"	601.016.012	1,30	500
20 x 1/2"	601.020.012	1,76	400
20 x 3/4"	601.020.034	1,76	340
25 x 1/2"	601.025.012	2,03	250
25 x 3/4"	601.025.034	2,03	250
25 x 1"	601.025.100	2,03	200
32 x 1/2"	601.032.012	2,57	150
32 x 3/4"	601.032.034	2,57	150
32 x 1"	601.032.100	2,57	150
32 x 1.1/4"	601.032.114	2,57	130
40 x 1"	601.040.100	4,25	90
40 x 1.1/4"	601.040.114	4,25	90
40 x 1.1/2"	601.040.115	4,25	90
50 x 1.1/4"	601.050.114	6,14	55
50 x 1.1/2"	601.050.115	6,14	55
50 x 2"	601.050.200	6,14	55
63 x 1.1/2"	601.063.115	8,63	30
63 x 2"	601.063.200	8,63	30
75 x 2"	601.075.200	18,46	25
75 x 2.1/2"	601.075.212	18,46	25
90 x 2"	601.090.200	22,66	16
90 x 2.1/2"	601.090.212	22,66	16
90 x 3"	601.090.300	22,66	16
110 x 3"	601.110.300	53,73	8
110 x 4"	601.110.400	53,73	8

visite-nos em www.asc.pt



acessórios com junta rápida

513

joelho simples



16 a 63mm



75-90-110mm

D	código	€	caixa
16	513.016	2,04	360
20	513.020	2,68	200
25	513.025	3,14	150
32	513.032	3,90	80
40	513.040	7,86	50
50	513.050	10,96	30
63	513.063	13,30	15
75	513.075	27,44	11
90	513.090	34,08	8
110	513.110	70,63	4

518

joelho com rosca fêmea



16 a 63mm



75-90-110mm

D x R	código	€	caixa
16 x 3/8"	518.016.0038	1,87	400
16 x 1/2"	518.016.012	1,91	400
20 x 1/2"	518.020.012	1,96	260
20 x 3/4"	518.020.034	1,96	260
25 x 1/2"	518.025.012	2,49	180
25 x 3/4"	518.025.034	2,49	180
25 x 1"	518.025.100	2,49	160
32 x 1/2"	518.032.012	2,98	110
32 x 3/4"	518.032.034	2,98	110
32 x 1"	518.032.100	2,98	110
32 x 1.1/4"	518.032.114	4,27	90
40 x 1.1/4"	518.040.114	6,46	60
40 x 1.1/2"	518.040.115	6,46	60
50 x 1.1/2"	518.050.115	8,63	35
50 x 2"	518.050.200	8,63	35
63 x 2"	518.063.200	11,75	20
63 x 2.1/2"	518.063.212	12,47	20
75 x 2.1/2"	518.075.212	21,83	14
75 x 3"	518.075.300	21,83	14
90 x 3"	518.090.300	41,80	10
90 x 4"	518.090.400	41,80	10
110 x 4"	518.110.400	68,81	5

519

joelho com rosca macho



16 a 63mm



75-90-110mm

D x R	código	€	caixa
16 x 1/2"	519.016.012	1,88	400
20 x 1/2"	519.020.012	1,95	260
20 x 3/4"	519.020.034	1,95	260
25 x 3/4"	519.025.034	2,15	180
25 x 1"	519.025.100	2,28	180
32 x 1"	519.032.100	2,77	110
32 x 1.1/4"	519.032.114	3,01	110
40 x 1.1/4"	519.040.114	4,97	60
40 x 1.1/2"	519.040.115	4,97	60
50 x 1.1/2"	519.050.115	6,77	35
50 x 2"	519.050.200	6,77	35
63 x 2"	519.063.200	9,39	20
63 x 2.1/2"	519.063.212	9,39	20
75 x 2.1/2"	519.075.212	23,05	14
75 x 3"	519.075.300	23,05	14
90 x 3"	519.090.300	41,13	10
90 x 4"	519.090.400	41,13	10
110 x 4"	519.110.400	67,59	5

v305

válvula com junta rápida



D x R	código	€	caixa
16 x 3/8"	V305.016.0038	8,07	120
20 x 1/2"	V305.020.012	8,07	100
25 x 3/4"	V305.025.034	9,72	60
32 x 1"	V305.032.100	10,72	40
40 x 1.1/4"	V305.040.114	16,53	20
50 x 1.1/2"	V305.050.115	19,04	15
63 x 2"	V305.063.200	28,74	8



acessórios com junta rápida

514

tê simples



16 a 63mm



75-90-110mm

D	código	€	caixa
16	514.016	3,66	220
20	514.020	3,66	120
25	514.025	4,60	90
32	514.032	5,99	50
40	514.040	10,96	30
50	514.050	14,89	20
63	514.063	21,17	12
75	514.075	39,06	7
90	514.090	54,02	5
110	514.110	103,86	3

515

tê com rosca fêmea



16 a 63mm



75-90-110mm

D x R x D	código	€	caixa
16 x 3/8" x 16	515.016.0038	2,47	240
16 x 1/2" x 16	515.016.012	2,47	240
20 x 1/2" x 20	515.020.012	2,80	140
20 x 3/4" x 20	515.020.034	2,80	140
25 x 1/2" x 25	515.025.012	3,56	100
25 x 3/4" x 25	515.025.034	3,56	100
25 x 1" x 25	515.025.100	4,03	100
32 x 1/2" x 32	515.032.012	4,64	60
32 x 3/4" x 32	515.032.034	4,64	60
32 x 1" x 32	515.032.100	4,64	60
32 x 1.1/4" x 32	515.032.114	5,88	50
40 x 1" x 40	515.040.100	9,39	30
40 x 1.1/4" x 40	515.040.114	9,39	30
40 x 1.1/2" x 40	515.040.115	10,19	30
50 x 1.1/2" x 50	515.050.115	12,52	20
50 x 2" x 50	515.050.200	14,11	20
63 x 2" x 63	515.063.200	18,02	12
63 x 2.1/2" x 63	515.063.212	18,02	12
75 x 2.1/2" x 75	515.075.212	31,88	10
75 x 3" x 75	515.075.300	31,88	10
90 x 3" x 90	515.090.300	46,87	6
90 x 4" x 90	515.090.400	50,34	6
110 x 4" x 110	515.110.400	74,70	3

516

tê com rosca macho



16 a 63mm



75-90-110mm

D x R x D	código	€	caixa
16 x 1/2" x 16	516.016.012	2,76	240
20 x 1/2" x 20	516.020.012	2,92	140
20 x 3/4" x 20	516.020.034	2,92	140
25 x 3/4" x 25	516.025.034	3,79	100
25 x 1" x 25	516.025.100	3,79	100
32 x 1" x 32	516.032.100	4,84	60
32 x 1.1/4" x 32	516.032.114	4,84	60
40 x 1.1/4" x 40	516.040.114	9,37	30
40 x 1.1/2" x 40	516.040.115	9,37	30
50 x 1.1/2" x 50	516.050.115	13,28	20
50 x 2" x 50	516.050.200	13,28	20
63 x 2" x 63	516.063.200	25,83	12
63 x 2.1/2" x 63	516.063.212	25,83	12
75 x 2.1/2" x 75	516.075.212	32,40	10
75 x 3" x 75	516.075.300	32,40	10
90 x 3" x 90	516.090.300	48,18	6
90 x 4" x 90	516.090.400	48,18	6
110 x 4" x 110	516.110.400	78,10	3

523

tê de redução



D x D x D	código	€	caixa
25 x 20 x 25	523.025.020	4,83	100
32 x 25 x 32	523.032.025	6,16	80
40 x 32 x 40	523.040.032	10,46	45
50 x 40 x 50	523.050.040	14,13	25
63 x 50 x 63	523.063.050	18,64	12



acessórios com junta rápida

ghp
porca



D	código	€	caixa
16	GHP.016	0,36	
20	GHP.020	0,44	
25	GHP.025	0,58	
32	GHP.032	0,79	
40	GHP.040	1,25	
50	GHP.050	1,56	
63	GHP.063	2,32	
75	GHP.075	5,57	
90	GHP.090	7,09	
110	GHP.110	10,42	

agr
anel de aperto



D	código	€	caixa
16	AGR.016	0,29	
20	AGR.020	0,36	
25	AGR.025	0,43	
32	AGR.032	0,57	
40	AGR.040	0,87	
50	AGR.050	1,05	
63	AGR.063	1,81	
75	AGR.075	4,74	
90	AGR.090	6,22	
110	AGR.110	8,23	

bus
anel de reforço



D	código	€	caixa
75	BUS.075	1,95	
90	BUS.090	3,85	
110	BUS.110	4,35	

grd
o'ring



D	código	€	caixa
16	GRD.016	0,33	
20	GRD.020	0,35	
25	GRD.025	0,37	
32	GRD.032	0,42	
40	GRD.040	0,54	
50	GRD.050	0,67	
63	GRD.063	0,84	
75	GRD.075	1,02	
90	GRD.090	1,22	
110	GRD.110	1,48	

517
redução



D x D	código	€	caixa
50 x 20	517.050.020	2,79	120
50 x 25	517.050.025	2,79	120
63 x 20	517.063.020	2,91	100
63 x 25	517.063.025	2,91	100



tomadas em carga com reforço

505

tomada em carga com reforço
com 2 parafusos



D x R	código	€	caixa
20 x 1/2"	505.020.012	3,19	150
25 x 1/2"	505.025.012	3,28	120
25 x 3/4"	505.025.034	3,28	120
32 x 1/2"	505.032.012	3,62	100
32 x 3/4"	505.032.034	3,62	100
32 x 1"	505.032.100	3,79	60
40 x 1/2"	505.040.012	3,90	60
40 x 3/4"	505.040.034	3,90	60
40 x 1"	505.040.100	3,90	60
50 x 1/2"	505.050.012	4,15	50
50 x 3/4"	505.050.034	4,15	50
50 x 1"	505.050.100	4,15	50

505

tomada em carga com reforço
com 4 parafusos



D x R	código	€	caixa
63 x 1/2"	505.063.012	5,38	75
63 x 3/4"	505.063.034	5,38	75
63 x 1"	505.063.100	5,38	75
63 x 1.1/4"	505.063.114	5,38	70
63 x 1.1/2"	505.063.115	5,38	70
75 x 1/2"	505.075.012	6,91	50
75 x 3/4"	505.075.034	6,91	50
75 x 1"	505.075.100	6,91	50
75 x 1.1/4"	505.075.114	6,91	45
75 x 1.1/2"	505.075.115	6,91	45
75 x 2"	505.075.200	6,91	45
90 x 1/2"	505.090.012	7,82	40
90 x 3/4"	505.090.034	7,82	40
90 x 1"	505.090.100	7,82	40
90 x 1.1/4"	505.090.114	7,82	35
90 x 1.1/2"	505.090.115	7,82	35
90 x 2"	505.090.200	7,82	35
110 x 1/2"	505.110.012	9,25	25
110 x 3/4"	505.110.034	9,25	25
110 x 1"	505.110.100	9,25	25
110 x 1.1/4"	505.110.114	9,25	25
110 x 1.1/2"	505.110.115	9,25	25
110 x 2"	505.110.200	9,25	25
125 x 3/4"	505.125.034	12,26	30
125 x 1"	505.125.100	12,26	30
125 x 1.1/4"	505.125.114	12,26	30
125 x 1.1/2"	505.125.115	12,26	30
125 x 2"	505.125.200	12,26	30

tomadas duplas:
preços sob consulta



505

tomada em carga com reforço
com 6 parafusos



D x R	código	€	caixa
140 x 1"	505.140.100	18,20	20
140 x 1.1/4"	505.140.114	18,20	20
140 x 1.1/2"	505.140.115	18,20	20
140 x 2"	505.140.200	18,20	20
140 x 2.1/2"	505.140.212	29,96	20
140 x 3"	505.140.300	29,96	20
160 x 1"	505.160.100	29,96	16
160 x 1.1/4"	505.160.114	29,96	16
160 x 1.1/2"	505.160.115	29,96	16
160 x 2"	505.160.200	29,96	16
160 x 3"	505.160.300	37,72	15
200 x 1.1/4"	505.200.114	115,02	8
200 x 1.1/2"	505.200.115	115,02	8
200 x 2"	505.200.200	115,02	8
200 x 3"	505.200.300	119,34	8
200 x 4"	505.200.400	119,34	8

D x R	código	€	caixa
250 x 1.1/4"	505.250.114	149,55	7
250 x 1.1/2"	505.250.115	149,55	7
250 x 2"	505.250.200	149,55	7
250 x 3"	505.250.300	153,15	7
250 x 4"	505.250.400	153,15	6
315 x 1.1/4"	505.315.114	206,54	4
315 x 1.1/2"	505.315.115	206,54	4
315 x 2"	505.315.200	206,54	4
315 x 3"	505.315.300	206,54	4
315 x 4"	505.315.400	206,54	4



tomadas em carga sem reforço

503

tomada em carga sem reforço
com 2 parafusos



D x R	Código	€	Caixa
20 x 1/2"	503.020.012	1,76	150
25 x 1/2"	503.025.012	1,76	120
25 x 3/4"	503.025.034	1,76	120
32 x 1/2"	503.032.012	1,76	100
32 x 3/4"	503.032.034	1,76	100
32 x 1"	503.032.100	2,19	60
40 x 1/2"	503.040.012	2,19	60
40 x 3/4"	503.040.034	2,19	60
40 x 1"	503.040.100	2,19	60
50 x 1/2"	503.050.012	2,48	50
50 x 3/4"	503.050.034	2,48	50
50 x 1"	503.050.100	2,48	50

503

tomada em carga sem reforço
com 4 parafusos



D x R	código	€	caixa
63 x 1/2"	503.063.012	3,65	75
63 x 3/4"	503.063.034	3,65	75
63 x 1"	503.063.100	3,65	75
63 x 1.1/4"	503.063.114	3,65	70
63 x 1.1/2"	503.063.115	3,65	70
75 x 1/2"	503.075.012	5,69	50
75 x 3/4"	503.075.034	5,69	50
75 x 1"	503.075.100	5,69	50
75 x 1.1/4"	503.075.114	5,69	45
75 x 1.1/2"	503.075.115	5,69	45
75 x 2"	503.075.200	5,69	45
90 x 1/2"	503.090.012	6,71	40
90 x 3/4"	503.090.034	6,71	40
90 x 1"	503.090.100	6,71	40
90 x 1.1/4"	503.090.114	6,71	35
90 x 1.1/2"	503.090.115	6,71	35
90 x 2"	503.090.200	6,71	35
110 x 1/2"	503.110.012	10,26	25
110 x 3/4"	503.110.034	10,26	25
110 x 1"	503.110.100	10,26	25
110 x 1.1/4"	503.110.114	10,26	25
110 x 1.1/2"	503.110.115	10,26	25
110 x 2"	503.110.200	10,26	25

visite-nos em www.asc.pt