

asc

antonio silva costa, lda.



rega r_01 - março 2024

junta rápida
tomadas em carga





informação

descrição

a **astore** tem ganho, através dos anos, grande experiência no fabrico de acessórios e válvulas em plástico, em particular para tubagens de pressão.

a nova patente de acessórios de junta rápida **astore** produzidos numa vasta gama de medidas e modelos, oferece, ao mesmo tempo, flexibilidade e fiabilidade.

estes são os resultados da constante cooperação entre a indústria e os clientes, que levaram a um produto tecnologicamente avançado.

os acessórios de junta rápida **astore** podem ser:

- usados em tubagem que tenha, no máximo, a mesma dimensão ou ligeiramente ovalizada.
- apertados e desapertados várias vezes sem sofrerem qualquer deterioração ou perda de eficiência.
- instalados facilmente em situações difíceis ou muito restritas.
- instalados com uma preparação mínima do tubo.

as características acima mencionadas permitem um rápido aperto e instalação para além de uma redução dos custos.

a tecnologia avançada de design, permite à **ASTORE** manter no mínimo, o número de componentes a utilizar, e desenvolver os acessórios de menor dimensão, de forma a serem instalados à mão apertando apenas uma porca.

o design cuidadoso do anel de aperto assegura o posicionamento perfeito do o'ring e a resistência necessária a um aperto de forma hidráulica.



materiais

corpo e porca - polipropileno (PP)

anel de aperto - resina poliacetal (POM)

o'ring - NBR

anel de reforço - aço inoxidável (AISI 420)

o polipropileno usado pela **astore** está conforme as especificações da revista Nº102 "Ministry of Health", datada de 2 de Dezembro de 1978.

os materiais usados pela **astore** têm excelentes propriedades, tanto mecânicas como químicas, e estão em plena conformidade com as directivas Internacionais relativas a requisitos sanitários e de higiene para o transporte de água potável e fluidos alimentares.

os acessórios de junta rápida **astore** são resistentes ao choque a baixas temperaturas, de acordo com ASTM D 1275/B.

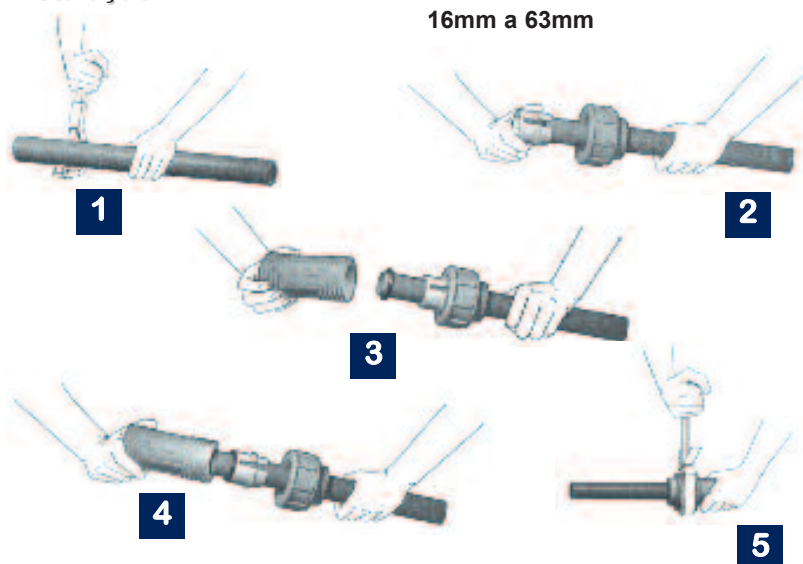
os produtos **astore** são fabricados de acordo com as normas ISO 3458, ISO 34569, ISO 3501, ISO 3503, ISO 14236, DIN 8076-3, UNI 9562, UNI 9561, BS 5114/75,

pressão de trabalho

a 20° C desde o diam. 16mm até 63mm PN-16, desde o diam. 75mm até 110mm PN-10.

os acessórios de junta rápida **astore** obtiveram várias aprovações oficiais.

instalação



75mm e 90mm

110mm





acessórios com junta rápida

510

união simples



16 a 63mm



75-90-110mm

D	código	€	caixa
16	510.016	2,23	360
20	510.020	2,98	220
25	510.025	3,58	150
32	510.032	4,54	100
40	510.040	7,46	50
50	510.050	10,20	35
63	510.063	14,09	20
75	510.075	31,46	15
90	510.090	38,85	11
110	510.110	83,25	6

512

união de redução



16 a 63mm



75-90-110mm

D x D	código	€	caixa
20 x 16	512.020.016	3,33	260
25 x 20	512.025.020	3,60	180
32 x 20	512.032.020	4,69	110
32 x 25	512.032.025	4,69	110
40 x 25	512.040.025	8,34	70
40 x 32	512.040.032	8,34	70
50 x 25	512.050.025	10,45	40
50 x 32	512.050.032	10,45	40
50 x 40	512.050.040	10,45	40
63 x 32	512.063.032	14,81	25
63 x 40	512.063.040	14,81	25
63 x 50	512.063.050	14,81	20
75 x 50	512.075.050	28,69	15
75 x 63	512.075.063	28,69	15
90 x 63	512.090.063	37,96	12
90 x 75	512.090.075	37,96	12
110 x 75	512.110.075	79,55	6
110 x 90	512.110.090	79,55	6

521

tampão



16 a 63mm



75-90-110mm

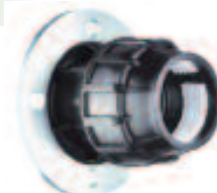
D	código	€	caixa
16	521.016	1,73	500
20	521.020	2,18	400
25	521.025	2,49	250
32	521.032	3,02	150
40	521.040	5,08	90
50	521.050	7,64	60
63	521.063	10,24	30
75	521.075	25,94	28
90	521.090	29,60	22
110	521.110	63,83	8

520

junta flangeada



75x3" - 90x4"



75x2.1/2" - 90x3" - 110x4"

D x D	código	€	caixa
75 x 2.1/2"	520.075.212	41,78	5
75 x 3"	520.075.300	42,55	13
90 x 3"	520.090.300	60,66	8
90 x 4"	520.090.400	63,76	8
110 x 4"	520.110.400	79,80	6



acessórios com junta rápida

511

raccord macho



16 a 63mm



75-90-110mm

D x R	código	€	caixa
16 x 3/8"	511.016.0038	1,43	500
16 x 1/2"	511.016.012	1,43	500
16 x 3/4"	511.016.034	1,43	500
20 x 1/2"	511.020.012	1,70	400
20 x 3/4"	511.020.034	1,70	400
25 x 1/2"	511.025.012	2,02	250
25 x 3/4"	511.025.034	2,02	250
25 x 1"	511.025.100	2,02	250
32 x 3/4"	511.032.034	2,52	150
32 x 1"	511.032.100	2,52	150
32 x 1.1/4"	511.032.114	2,75	150
40 x 1"	511.040.100	4,70	90
40 x 1.1/4"	511.040.114	4,70	90
40 x 1.1/2"	511.040.115	4,70	90
50 x 1.1/4"	511.050.114	6,05	55
50 x 1.1/2"	511.050.115	6,05	55
50 x 2"	511.050.200	6,05	55
63 x 1.1/2"	511.063.115	8,63	30
63 x 2"	511.063.200	8,63	30
63 x 2.1/2"	511.063.212	8,63	30
75 x 2"	511.075.200	20,40	25
75 x 2.1/2"	511.075.212	20,40	25
75 x 3"	511.075.300	20,40	25
90 x 2"	511.090.200	24,09	16
90 x 2.1/2"	511.090.212	24,09	16
90 x 3"	511.090.300	24,09	16
90 x 4"	511.090.400	24,09	16
110 x 2"	511.110.200	46,24	8
110 x 3"	511.110.300	46,24	8
110 x 4"	511.110.400	46,24	8

601

raccord fêmea



16 a 63mm



75-90-110mm

D x R	código	€	caixa
16 x 3/8"	601.016.0038	1,45	500
16 x 1/2"	601.016.012	1,45	500
20 x 1/2"	601.020.012	1,96	400
20 x 3/4"	601.020.034	1,96	340
25 x 1/2"	601.025.012	2,26	250
25 x 3/4"	601.025.034	2,26	250
25 x 1"	601.025.100	2,26	200
32 x 1/2"	601.032.012	2,86	150
32 x 3/4"	601.032.034	2,86	150
32 x 1"	601.032.100	2,86	150
32 x 1.1/4"	601.032.114	2,86	130
40 x 1"	601.040.100	4,74	90
40 x 1.1/4"	601.040.114	4,74	90
40 x 1.1/2"	601.040.115	4,74	90
50 x 1.1/4"	601.050.114	6,84	55
50 x 1.1/2"	601.050.115	6,84	55
50 x 2"	601.050.200	6,84	55
63 x 1.1/2"	601.063.115	9,61	30
63 x 2"	601.063.200	9,61	30
75 x 2"	601.075.200	20,55	25
75 x 2.1/2"	601.075.212	20,55	25
90 x 2"	601.090.200	25,22	16
90 x 2.1/2"	601.090.212	25,22	16
90 x 3"	601.090.300	25,22	16
110 x 3"	601.110.300	59,80	8
110 x 4"	601.110.400	59,80	8

visite-nos em www.asc.pt



acessórios com junta rápida

513

joelho simples



16 a 63mm



75-90-110mm

D	código	€	caixa
16	513.016	2,27	360
20	513.020	2,98	200
25	513.025	3,50	150
32	513.032	4,34	80
40	513.040	8,75	50
50	513.050	12,20	30
63	513.063	14,81	15
75	513.075	30,54	11
90	513.090	37,93	8
110	513.110	78,61	4

518

joelho com rosca fêmea



16 a 63mm



75-90-110mm

D x R	código	€	caixa
16 x 3/8"	518.016.0038	2,08	400
16 x 1/2"	518.016.012	2,12	400
20 x 1/2"	518.020.012	2,18	260
20 x 3/4"	518.020.034	2,18	260
25 x 1/2"	518.025.012	2,77	180
25 x 3/4"	518.025.034	2,77	180
25 x 1"	518.025.100	2,77	160
32 x 1/2"	518.032.012	3,32	110
32 x 3/4"	518.032.034	3,32	110
32 x 1"	518.032.100	3,32	110
32 x 1.1/4"	518.032.114	4,76	90
40 x 1.1/4"	518.040.114	7,19	60
40 x 1.1/2"	518.040.115	7,19	60
50 x 1.1/2"	518.050.115	9,61	35
50 x 2"	518.050.200	9,61	35
63 x 2"	518.063.200	13,08	20
63 x 2.1/2"	518.063.212	13,88	20
75 x 2.1/2"	518.075.212	24,30	14
75 x 3"	518.075.300	24,30	14
90 x 3"	518.090.300	46,53	10
90 x 4"	518.090.400	46,53	10
110 x 4"	518.110.400	76,59	5

519

joelho com rosca macho



16 a 63mm



75-90-110mm

D x R	código	€	caixa
16 x 1/2"	519.016.012	2,09	400
20 x 1/2"	519.020.012	2,17	260
20 x 3/4"	519.020.034	2,17	260
25 x 3/4"	519.025.034	2,39	180
25 x 1"	519.025.100	2,54	180
32 x 1"	519.032.100	3,09	110
32 x 1.1/4"	519.032.114	3,35	110
40 x 1.1/4"	519.040.114	5,53	60
40 x 1.1/2"	519.040.115	5,53	60
50 x 1.1/2"	519.050.115	7,54	35
50 x 2"	519.050.200	7,54	35
63 x 2"	519.063.200	10,45	20
63 x 2.1/2"	519.063.212	10,45	20
75 x 2.1/2"	519.075.212	25,65	14
75 x 3"	519.075.300	25,65	14
90 x 3"	519.090.300	45,78	10
90 x 4"	519.090.400	45,78	10
110 x 4"	519.110.400	75,23	5

v305

válvula com junta rápida



D x R	código	€	caixa
16 x 3/8"	V305.016.0038	8,98	120
20 x 1/2"	V305.020.012	8,98	100
25 x 3/4"	V305.025.034	10,82	60
32 x 1"	V305.032.100	11,93	40
40 x 1.1/4"	V305.040.114	18,40	20
50 x 1.1/2"	V305.050.115	21,19	15
63 x 2"	V305.063.200	31,98	8



acessórios com junta rápida

514

tê simples



16 a 63mm



75-90-110mm

D	código	€	caixa
16	514.016	4,07	220
20	514.020	4,07	120
25	514.025	5,12	90
32	514.032	6,67	50
40	514.040	12,20	30
50	514.050	16,57	20
63	514.063	23,56	12
75	514.075	43,47	7
90	514.090	60,12	5
110	514.110	115,59	3

515

tê com rosca fêmea



16 a 63mm



75-90-110mm

D x R x D	código	€	caixa
16 x 3/8" x 16	515.016.0038	2,75	240
16 x 1/2" x 16	515.016.012	2,75	240
20 x 1/2" x 20	515.020.012	3,12	140
20 x 3/4" x 20	515.020.034	3,12	140
25 x 1/2" x 25	515.025.012	3,96	100
25 x 3/4" x 25	515.025.034	3,96	100
25 x 1" x 25	515.025.100	4,48	100
32 x 1/2" x 32	515.032.012	5,17	60
32 x 3/4" x 32	515.032.034	5,17	60
32 x 1" x 32	515.032.100	5,17	60
32 x 1.1/4" x 32	515.032.114	6,54	50
40 x 1" x 40	515.040.100	10,45	30
40 x 1.1/4" x 40	515.040.114	10,45	30
40 x 1.1/2" x 40	515.040.115	11,34	30
50 x 1.1/2" x 50	515.050.115	13,93	20
50 x 2" x 50	515.050.200	15,71	20
63 x 2" x 63	515.063.200	20,06	12
63 x 2.1/2" x 63	515.063.212	20,06	12
75 x 2.1/2" x 75	515.075.212	35,48	10
75 x 3" x 75	515.075.300	35,48	10
90 x 3" x 90	515.090.300	52,16	6
90 x 4" x 90	515.090.400	56,03	6
110 x 4" x 110	515.110.400	83,14	3

516

tê com rosca macho



16 a 63mm



75-90-110mm

D x R x D	código	€	caixa
16 x 1/2" x 16	516.016.012	3,08	240
20 x 1/2" x 20	516.020.012	3,26	140
20 x 3/4" x 20	516.020.034	3,26	140
25 x 3/4" x 25	516.025.034	4,22	100
25 x 1" x 25	516.025.100	4,22	100
32 x 1" x 32	516.032.100	5,39	60
32 x 1.1/4" x 32	516.032.114	5,39	60
40 x 1.1/4" x 40	516.040.114	10,43	30
40 x 1.1/2" x 40	516.040.115	10,43	30
50 x 1.1/2" x 50	516.050.115	14,78	20
50 x 2" x 50	516.050.200	14,78	20
63 x 2" x 63	516.063.200	28,75	12
63 x 2.1/2" x 63	516.063.212	28,75	12
75 x 2.1/2" x 75	516.075.212	36,06	10
75 x 3" x 75	516.075.300	36,06	10
90 x 3" x 90	516.090.300	53,63	6
90 x 4" x 90	516.090.400	53,63	6
110 x 4" x 110	516.110.400	86,93	3

523

tê de redução



D x D x D	código	€	caixa
25 x 20 x 25	523.025.020	5,38	100
32 x 25 x 32	523.032.025	6,86	80
40 x 32 x 40	523.040.032	11,64	45
50 x 40 x 50	523.050.040	15,73	25
63 x 50 x 63	523.063.050	20,75	12



acessórios com junta rápida

ghp
porca



D	código	€	caixa
16	GHP.016	0,40	
20	GHP.020	0,49	
25	GHP.025	0,64	
32	GHP.032	0,88	
40	GHP.040	1,40	
50	GHP.050	1,73	
63	GHP.063	2,58	
75	GHP.075	6,20	
90	GHP.090	7,90	
110	GHP.110	11,60	

agr
anel de aperto



D	código	€	caixa
16	AGR.016	0,33	
20	AGR.020	0,40	
25	AGR.025	0,48	
32	AGR.032	0,63	
40	AGR.040	0,97	
50	AGR.050	1,17	
63	AGR.063	2,02	
75	AGR.075	5,27	
90	AGR.090	6,92	
110	AGR.110	9,16	

bus
anel de reforço



D	código	€	caixa
75	BUS.075	2,17	
90	BUS.090	4,28	
110	BUS.110	4,48	

grd
o'ring



D	código	€	caixa
16	GRD.016	0,37	
20	GRD.020	0,39	
25	GRD.025	0,41	
32	GRD.032	0,47	
40	GRD.040	0,60	
50	GRD.050	0,75	
63	GRD.063	0,93	
75	GRD.075	1,13	
90	GRD.090	1,35	
110	GRD.110	1,65	

517
redução



D x D	código	€	caixa
50 x 20	517.050.020	3,11	120
50 x 25	517.050.025	3,11	120
63 x 20	517.063.020	3,23	100
63 x 25	517.063.025	3,23	100



tomadas em carga com reforço

505

tomada em carga com reforço
com 2 parafusos



D x R	código	€	caixa
20 x 1/2"	505.020.012	3,55	150
25 x 1/2"	505.025.012	3,65	120
25 x 3/4"	505.025.034	3,65	120
32 x 1/2"	505.032.012	4,03	100
32 x 3/4"	505.032.034	4,03	100
32 x 1"	505.032.100	4,22	60
40 x 1/2"	505.040.012	4,34	60
40 x 3/4"	505.040.034	4,34	60
40 x 1"	505.040.100	4,34	60
50 x 1/2"	505.050.012	4,62	50
50 x 3/4"	505.050.034	4,62	50
50 x 1"	505.050.100	4,62	50

505

tomada em carga com reforço
com 4 parafusos



D x R	código	€	caixa
63 x 1/2"	505.063.012	5,99	75
63 x 3/4"	505.063.034	5,99	75
63 x 1"	505.063.100	5,99	75
63 x 1.1/4"	505.063.114	5,99	70
63 x 1.1/2"	505.063.115	5,99	70
75 x 1/2"	505.075.012	7,69	50
75 x 3/4"	505.075.034	7,69	50
75 x 1"	505.075.100	7,69	50
75 x 1.1/4"	505.075.114	7,69	45
75 x 1.1/2"	505.075.115	7,69	45
75 x 2"	505.075.200	7,69	45
90 x 1/2"	505.090.012	8,70	40
90 x 3/4"	505.090.034	8,70	40
90 x 1"	505.090.100	8,70	40
90 x 1.1/4"	505.090.114	8,70	35
90 x 1.1/2"	505.090.115	8,70	35
90 x 2"	505.090.200	8,70	35
110 x 1/2"	505.110.012	10,30	25
110 x 3/4"	505.110.034	10,30	25
110 x 1"	505.110.100	10,30	25
110 x 1.1/4"	505.110.114	10,30	25
110 x 1.1/2"	505.110.115	10,30	25
110 x 2"	505.110.200	10,30	25
125 x 3/4"	505.125.034	13,74	30
125 x 1"	505.125.100	13,74	30
125 x 1.1/4"	505.125.114	13,74	30
125 x 1.1/2"	505.125.115	13,74	30
125 x 2"	505.125.200	13,74	30

tomadas duplas:
preços sob consulta



505

tomada em carga com reforço
com 6 parafusos



D x R	código	€	caixa
140 x 1"	505.140.100	20,25	20
140 x 1.1/4"	505.140.114	20,25	20
140 x 1.1/2"	505.140.115	20,25	20
140 x 2"	505.140.200	20,25	20
140 x 2.1/2"	505.140.212	33,35	20
140 x 3"	505.140.300	33,35	20
160 x 1"	505.160.100	33,35	16
160 x 1.1/4"	505.160.114	33,35	16
160 x 1.1/2"	505.160.115	33,35	16
160 x 2"	505.160.200	33,35	16
160 x 3"	505.160.300	41,98	15
200 x 1.1/4"	505.200.114	128,02	8
200 x 1.1/2"	505.200.115	128,02	8
200 x 2"	505.200.200	128,02	8
200 x 3"	505.200.300	132,83	8
200 x 4"	505.200.400	132,83	8

D x R	código	€	caixa
250 x 1.1/4"	505.250.114	166,45	7
250 x 1.1/2"	505.250.115	166,45	7
250 x 2"	505.250.200	166,45	7
250 x 3"	505.250.300	170,46	7
250 x 4"	505.250.400	170,46	6
315 x 1.1/4"	505.315.114	229,88	4
315 x 1.1/2"	505.315.115	229,88	4
315 x 2"	505.315.200	229,88	4
315 x 3"	505.315.300	229,88	4
315 x 4"	505.315.400	229,88	4



tomadas em carga sem reforço

503

tomada em carga sem reforço
com 2 parafusos



D x R	Código	€	Caixa
20 x 1/2"	503.020.012	1,96	150
25 x 1/2"	503.025.012	1,96	120
25 x 3/4"	503.025.034	1,96	120
32 x 1/2"	503.032.012	1,96	100
32 x 3/4"	503.032.034	1,96	100
32 x 1"	503.032.100	2,44	60
40 x 1/2"	503.040.012	2,44	60
40 x 3/4"	503.040.034	2,44	60
40 x 1"	503.040.100	2,44	60
50 x 1/2"	503.050.012	2,76	50
50 x 3/4"	503.050.034	2,76	50
50 x 1"	503.050.100	2,76	50

503

tomada em carga sem reforço
com 4 parafusos



D x R	código	€	caixa
63 x 1/2"	503.063.012	4,06	75
63 x 3/4"	503.063.034	4,06	75
63 x 1"	503.063.100	4,06	75
63 x 1.1/4"	503.063.114	4,06	70
63 x 1.1/2"	503.063.115	4,06	70
75 x 1/2"	503.075.012	6,33	50
75 x 3/4"	503.075.034	6,33	50
75 x 1"	503.075.100	6,33	50
75 x 1.1/4"	503.075.114	6,33	45
75 x 1.1/2"	503.075.115	6,33	45
75 x 2"	503.075.200	6,33	45
90 x 1/2"	503.090.012	7,47	40
90 x 3/4"	503.090.034	7,47	40
90 x 1"	503.090.100	7,47	40
90 x 1.1/4"	503.090.114	7,47	35
90 x 1.1/2"	503.090.115	7,47	35
90 x 2"	503.090.200	7,47	35
110 x 1/2"	503.110.012	11,42	25
110 x 3/4"	503.110.034	11,42	25
110 x 1"	503.110.100	11,42	25
110 x 1.1/4"	503.110.114	11,42	25
110 x 1.1/2"	503.110.115	11,42	25
110 x 2"	503.110.200	11,42	25

visite-nos em www.asc.pt