

asc

antonio silva costa, lda.



rega r_01 - fevereiro 2018

junta rápida
tomadas em carga





informação

descrição

a **astore** tem ganho, através dos anos, grande experiência no fabrico de acessórios e válvulas em plástico, em particular para tubagens de pressão.

a nova patente de acessórios de junta rápida **astore** produzidos numa vasta gama de medidas e modelos, oferece, ao mesmo tempo, flexibilidade e fiabilidade.

estes são os resultados da constante cooperação entre a indústria e os clientes, que levaram a um produto tecnologicamente avançado.

os acessórios de junta rápida **astore** podem ser:

- usados em tubagem que tenha, no máximo, a mesma dimensão ou ligeiramente ovalizada.
- apertados e desapertados várias vezes sem sofrerem qualquer deterioração ou perda de eficiência.
- instalados facilmente em situações difíceis ou muito restritas.
- instalados com uma preparação mínima do tubo.

as características acima mencionadas permitem um rápido aperto e instalação para além de uma redução dos custos.

a tecnologia avançada de design, permite à **ASTORE** manter no mínimo, o número de componentes a utilizar, e desenvolver os acessórios de menor dimensão, de forma a serem instalados à mão apertando apenas uma porca.

o design cuidadoso do anel de aperto assegura o posicionamento perfeito do o'ring e a resistência necessária a um aperto de forma hidráulica.



materiais

corpo e porca - polipropileno (PP)

anel de aperto - resina poliacetal (POM)

o'ring - NBR

anel de reforço - aço inoxidável (AISI 420)

o polipropileno usado pela **astore** está conforme as especificações da revista N°102 "Ministry of Health", datada de 2 de Dezembro de 1978.

os materiais usados pela **astore** têm excelentes propriedades, tanto mecânicas como químicas, e estão em plena conformidade com as directivas Internacionais relativas a requisitos sanitários e de higiene para o transporte de água potável e fluidos alimentares.

os acessórios de junta rápida **astore** são resistentes ao choque a baixas temperaturas, de acordo com ASTM D 1275/B.

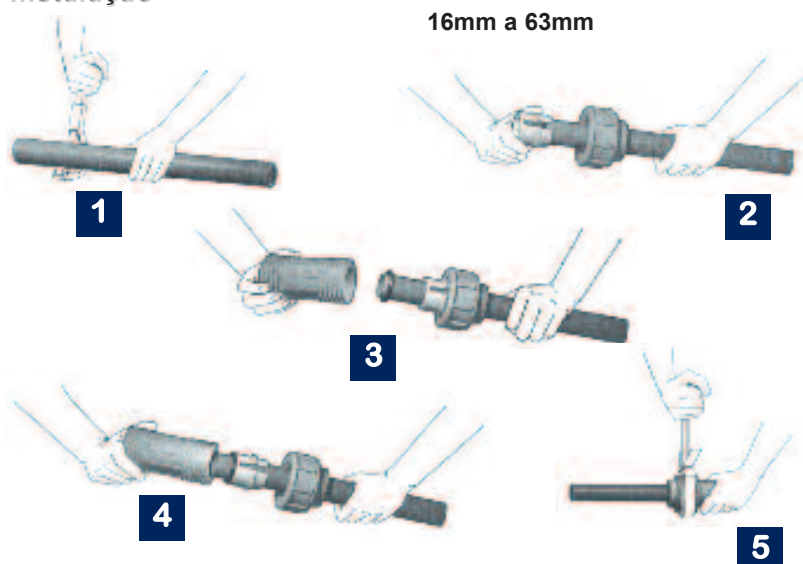
os produtos **astore** são fabricados de acordo com as normas ISO 3458, ISO 34569, ISO 3501, ISO 3503, ISO 14236, DIN 8076-3, UNI 9562, UNI 9561, BS 5114/75,

pressão de trabalho

a 20° C desde o diam. 16mm até 63mm PN-16, desde o diam. 75mm até 110mm PN-10.

os acessórios de junta rápida **astore** obtiveram várias aprovações oficiais.

instalação



75mm e 90mm

110mm





acessórios com junta rápida

510

união simples



16 a 63mm



75-90-110mm

D	código	€	caixa
16	510.016	1,55	360
20	510.020	2,09	220
25	510.025	2,50	150
32	510.032	3,18	100
40	510.040	5,21	50
50	510.050	7,12	35
63	510.063	9,85	20
75	510.075	21,98	15
90	510.090	27,16	11
110	510.110	58,18	6

512

união de redução



16 a 63mm



75-90-110mm

D x D	código	€	caixa
20 x 16	512.020.016	2,32	260
25 x 20	512.025.020	2,52	180
32 x 20	512.032.020	3,28	110
32 x 25	512.032.025	3,28	110
40 x 25	512.040.025	5,82	70
40 x 32	512.040.032	5,82	70
50 x 25	512.050.025	7,30	40
50 x 32	512.050.032	7,30	40
50 x 40	512.050.040	7,30	40
63 x 32	512.063.032	10,35	25
63 x 40	512.063.040	10,35	25
63 x 50	512.063.050	10,35	20
75 x 50	512.075.050	20,05	15
75 x 63	512.075.063	20,05	15
90 x 63	512.090.063	26,53	12
90 x 75	512.090.075	26,53	12
110 x 75	512.110.075	55,60	6
110 x 90	512.110.090	55,60	6

521

tampão



16 a 63mm



75-90-110mm

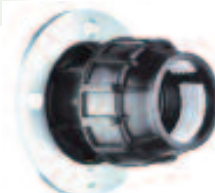
D	código	€	caixa
16	521.016	1,21	500
20	521.020	1,52	400
25	521.025	1,74	250
32	521.032	2,11	150
40	521.040	3,55	90
50	521.050	5,27	60
63	521.063	7,15	30
75	521.075	18,12	28
90	521.090	20,69	22
110	521.110	44,61	8

520

junta flangeada



75x3" - 90x4"



75x2.1/2" - 90x3" - 110x4"

D x D	código	€	caixa
75 x 2.1/2"	520.075.212	29,20	5
75 x 3"	520.075.300	29,74	13
90 x 3"	520.090.300	42,39	8
90 x 4"	520.090.400	44,55	8
110 x 4"	520.110.400	55,78	6



acessórios com junta rápida

511

raccord macho



16 a 63mm



75-90-110mm

D x R	código	€	caixa
16 x 3/8"	511.016.0038	1,00	500
16 x 1/2"	511.016.012	1,00	500
16 x 3/4"	511.016.034	1,00	500
20 x 1/2"	511.020.012	1,19	400
20 x 3/4"	511.020.034	1,19	400
25 x 1/2"	511.025.012	1,40	250
25 x 3/4"	511.025.034	1,40	250
25 x 1"	511.025.100	1,40	250
32 x 3/4"	511.032.034	1,75	150
32 x 1"	511.032.100	1,75	150
32 x 1.1/4"	511.032.114	1,92	150
40 x 1"	511.040.100	3,29	90
40 x 1.1/4"	511.040.114	3,29	90
40 x 1.1/2"	511.040.115	3,29	90
50 x 1.1/4"	511.050.114	4,22	55
50 x 1.1/2"	511.050.115	4,22	55
50 x 2"	511.050.200	4,22	55
63 x 1.1/2"	511.063.115	6,03	30
63 x 2"	511.063.200	6,03	30
63 x 2.1/2"	511.063.212	6,03	30
75 x 2"	511.075.200	14,26	25
75 x 2.1/2"	511.075.212	14,26	25
75 x 3"	511.075.300	14,26	25
90 x 2"	511.090.200	16,84	16
90 x 2.1/2"	511.090.212	16,84	16
90 x 3"	511.090.300	16,84	16
90 x 4"	511.090.400	16,84	16
110 x 2"	511.110.200	32,31	8
110 x 3"	511.110.300	32,31	8
110 x 4"	511.110.400	32,31	8

601

raccord fêmea



16 a 63mm



75-90-110mm

D x R	código	€	caixa
16 x 3/8"	601.016.0038	1,02	500
16 x 1/2"	601.016.012	1,02	500
20 x 1/2"	601.020.012	1,37	400
20 x 3/4"	601.020.034	1,37	340
25 x 1/2"	601.025.012	1,57	250
25 x 3/4"	601.025.034	1,57	250
25 x 1"	601.025.100	1,57	200
32 x 1/2"	601.032.012	2,00	150
32 x 3/4"	601.032.034	2,00	150
32 x 1"	601.032.100	2,00	150
32 x 1.1/4"	601.032.114	2,00	130
40 x 1"	601.040.100	3,30	90
40 x 1.1/4"	601.040.114	3,30	90
40 x 1.1/2"	601.040.115	3,30	90
50 x 1.1/4"	601.050.114	4,78	55
50 x 1.1/2"	601.050.115	4,78	55
50 x 2"	601.050.200	4,78	55
63 x 1.1/2"	601.063.115	6,71	30
63 x 2"	601.063.200	6,71	30
75 x 2"	601.075.200	14,36	25
75 x 2.1/2"	601.075.212	14,36	25
90 x 2"	601.090.200	17,63	16
90 x 2.1/2"	601.090.212	17,63	16
90 x 3"	601.090.300	17,63	16
110 x 3"	601.110.300	41,80	8
110 x 4"	601.110.400	41,80	8

visite-nos em www.asc.pt



acessórios com junta rápida

513

joelho simples



16 a 63mm



75-90-110mm

D	código	€	caixa
16	513.016	1,58	360
20	513.020	2,90	200
25	513.025	2,45	150
32	513.032	3,30	80
40	513.040	6,11	50
50	513.050	8,52	30
63	513.063	10,35	15
75	513.075	21,34	11
90	513.090	26,51	8
110	513.110	54,94	4

518

joelho com rosca fêmea



16 a 63mm



75-90-110mm

D x R	código	€	caixa
16 x 3/8"	518.016.0038	1,46	400
16 x 1/2"	518.016.012	1,49	400
20 x 1/2"	518.020.012	1,52	260
20 x 3/4"	518.020.034	1,52	260
25 x 1/2"	518.025.012	1,93	180
25 x 3/4"	518.025.034	1,93	180
25 x 1"	518.025.100	1,93	160
32 x 1/2"	518.032.012	2,31	110
32 x 3/4"	518.032.034	2,31	110
32 x 1"	518.032.100	2,31	110
32 x 1.1/4"	518.032.114	3,32	90
40 x 1.1/4"	518.040.114	5,02	60
40 x 1.1/2"	518.040.115	5,02	60
50 x 1.1/2"	518.050.115	6,71	35
50 x 2"	518.050.200	6,71	35
63 x 2"	518.063.200	9,13	20
63 x 2.1/2"	518.063.212	9,70	20
75 x 2.1/2"	518.075.212	16,98	14
75 x 3"	518.075.300	16,98	14
90 x 3"	518.090.300	32,51	10
90 x 4"	518.090.400	32,51	10
110 x 4"	518.110.400	53,52	5

519

joelho com rosca macho



16 a 63mm



75-90-110mm

D x R	código	€	caixa
16 x 1/2"	519.016.012	1,47	400
20 x 1/2"	519.020.012	1,51	260
20 x 3/4"	519.020.034	1,51	260
25 x 3/4"	519.025.034	1,67	180
25 x 1"	519.025.100	1,77	180
32 x 1"	519.032.100	2,15	110
32 x 1.1/4"	519.032.114	2,34	110
40 x 1.1/4"	519.040.114	3,87	60
40 x 1.1/2"	519.040.115	3,87	60
50 x 1.1/2"	519.050.115	5,27	35
50 x 2"	519.050.200	5,27	35
63 x 2"	519.063.200	7,30	20
63 x 2.1/2"	519.063.212	7,30	20
75 x 2.1/2"	519.075.212	17,92	14
75 x 3"	519.075.300	17,92	14
90 x 3"	519.090.300	31,99	10
90 x 4"	519.090.400	31,99	10
110 x 4"	519.110.400	52,58	5

v305

válvula com junta rápida



D x R	código	€	caixa
16 x 3/8"	V305.016.0038	6,28	120
20 x 1/2"	V305.020.012	6,28	100
25 x 3/4"	V305.025.034	7,56	60
32 x 1"	V305.032.100	8,33	40
40 x 1.1/4"	V305.040.114	12,86	20
50 x 1.1/2"	V305.050.115	14,81	15
63 x 2"	V305.063.200	22,35	8



acessórios com junta rápida

514

tê simples



16 a 63mm



75-90-110mm

D	código	€	caixa
16	514.016	2,10	220
20	514.020	2,85	120
25	514.025	3,57	90
32	514.032	4,66	50
40	514.040	8,52	30
50	514.050	11,58	20
63	514.063	16,47	12
75	514.075	30,39	7
90	514.090	42,02	5
110	514.110	80,79	3

515

tê com rosca fêmea



16 a 63mm



75-90-110mm

D x R x D	código	€	caixa
16 x 3/8" x 16	515.016.0038	1,92	240
16 x 1/2" x 16	515.016.012	1,92	240
20 x 1/2" x 20	515.020.012	2,18	140
20 x 3/4" x 20	515.020.034	2,18	140
25 x 1/2" x 25	515.025.012	2,77	100
25 x 3/4" x 25	515.025.034	2,77	100
25 x 1" x 25	515.025.100	3,13	100
32 x 1/2" x 32	515.032.012	3,61	60
32 x 3/4" x 32	515.032.034	3,61	60
32 x 1" x 32	515.032.100	3,61	60
32 x 1.1/4" x 32	515.032.114	4,57	50
40 x 1" x 40	515.040.100	7,30	30
40 x 1.1/4" x 40	515.040.114	7,30	30
40 x 1.1/2" x 40	515.040.115	7,92	30
50 x 1.1/2" x 50	515.050.115	9,74	20
50 x 2" x 50	515.050.200	10,98	20
63 x 2" x 63	515.063.200	14,02	12
63 x 2.1/2" x 63	515.063.212	14,02	12
75 x 2.1/2" x 75	515.075.212	24,80	10
75 x 3" x 75	515.075.300	24,80	10
90 x 3" x 90	515.090.300	36,46	6
90 x 4" x 90	515.090.400	39,15	6
110 x 4" x 110	515.110.400	58,10	3

516

tê com rosca macho



16 a 63mm



75-90-110mm

D x R x D	código	€	caixa
16 x 1/2" x 16	516.016.012	2,14	240
20 x 1/2" x 20	516.020.012	2,28	140
20 x 3/4" x 20	516.020.034	2,28	140
25 x 3/4" x 25	516.025.034	2,94	100
25 x 1" x 25	516.025.100	2,94	100
32 x 1" x 32	516.032.100	3,76	60
32 x 1.1/4" x 32	516.032.114	3,76	60
40 x 1.1/4" x 40	516.040.114	7,29	30
40 x 1.1/2" x 40	516.040.115	7,29	30
50 x 1.1/2" x 50	516.050.115	10,33	20
50 x 2" x 50	516.050.200	10,33	20
63 x 2" x 63	516.063.200	20,09	12
63 x 2.1/2" x 63	516.063.212	20,09	12
75 x 2.1/2" x 75	516.075.212	25,20	10
75 x 3" x 75	516.075.300	25,20	10
90 x 3" x 90	516.090.300	37,49	6
90 x 4" x 90	516.090.400	37,49	6
110 x 4" x 110	516.110.400	60,75	3

523

tê de redução



D x D x D	código	€	caixa
25 x 20 x 25	523.025.020	3,75	100
32 x 25 x 32	523.032.025	4,80	80
40 x 32 x 40	523.040.032	8,13	45
50 x 40 x 50	523.050.040	11,00	25
63 x 50 x 63	523.063.050	14,50	12



acessórios com junta rápida

ghp
porca



D	código	€	caixa
16	GHP.016	0,28	
20	GHP.020	0,34	
25	GHP.025	0,45	
32	GHP.032	0,61	
40	GHP.040	0,97	
50	GHP.050	1,21	
63	GHP.063	1,81	
75	GHP.075	4,33	
90	GHP.090	5,51	
110	GHP.110	8,10	

agr
anel de aperto



D	código	€	caixa
16	AGR.016	0,23	
20	AGR.020	0,28	
25	AGR.025	0,33	
32	AGR.032	0,44	
40	AGR.040	0,68	
50	AGR.050	0,82	
63	AGR.063	1,40	
75	AGR.075	3,69	
90	AGR.090	4,84	
110	AGR.110	6,41	

bus
anel de reforço



D	código	€	caixa
75	BUS.075	1,51	
90	BUS.090	3,00	
110	BUS.110	3,38	

grd
o'ring



D	código	€	caixa
16	GRD.016	0,25	
20	GRD.020	0,27	
25	GRD.025	0,29	
32	GRD.032	0,32	
40	GRD.040	0,41	
50	GRD.050	0,52	
63	GRD.063	0,66	
75	GRD.075	0,79	
90	GRD.090	0,94	
110	GRD.110	1,15	

517
redução



D x D	código	€	caixa
50 x 20	517.050.020	2,17	120
50 x 25	517.050.025	2,17	120
63 x 20	517.063.020	2,27	100
63 x 25	517.063.025	2,27	100



tomadas em carga com reforço

505

tomada em carga com reforço com 2 parafusos



D x R	código	€	caixa
20 x 1/2"	505.020.012	2,48	150
25 x 1/2"	505.025.012	2,55	120
25 x 3/4"	505.025.034	2,55	120
32 x 1/2"	505.032.012	2,82	100
32 x 3/4"	505.032.034	2,82	100
32 x 1"	505.032.100	2,94	60
40 x 1/2"	505.040.012	3,03	60
40 x 3/4"	505.040.034	3,03	60
40 x 1"	505.040.100	3,03	60
50 x 1/2"	505.050.012	3,23	50
50 x 3/4"	505.050.034	3,23	50
50 x 1"	505.050.100	3,23	50

505

tomada em carga com reforço com 4 parafusos



D x R	código	€	caixa
63 x 1/2"	505.063.012	4,18	75
63 x 3/4"	505.063.034	4,18	75
63 x 1"	505.063.100	4,18	75
63 x 1.1/4"	505.063.114	4,18	70
63 x 1.1/2"	505.063.115	4,18	70
75 x 1/2"	505.075.012	5,37	50
75 x 3/4"	505.075.034	5,37	50
75 x 1"	505.075.100	5,37	50
75 x 1.1/4"	505.075.114	5,37	45
75 x 1.1/2"	505.075.115	5,37	45
75 x 2"	505.075.200	5,37	45
90 x 1/2"	505.090.012	6,09	40
90 x 3/4"	505.090.034	6,09	40
90 x 1"	505.090.100	6,09	40
90 x 1.1/4"	505.090.114	6,09	35
90 x 1.1/2"	505.090.115	6,09	35
90 x 2"	505.090.200	6,09	35
110 x 1/2"	505.110.012	7,20	25
110 x 3/4"	505.110.034	7,20	25
110 x 1"	505.110.100	7,20	25
110 x 1.1/4"	505.110.114	7,20	25
110 x 1.1/2"	505.110.115	7,20	25
110 x 2"	505.110.200	7,20	25
125 x 3/4"	505.125.034	9,54	30
125 x 1"	505.125.100	9,54	30
125 x 1.1/4"	505.125.114	9,54	30
125 x 1.1/2"	505.125.115	9,54	30
125 x 2"	505.125.200	9,54	30

tomadas duplas: preços sob consulta



505

tomada em carga com reforço com 6 parafusos



D x R	código	€	caixa
140 x 1"	505.140.100	14,15	20
140 x 1.1/4"	505.140.114	14,15	20
140 x 1.1/2"	505.140.115	14,15	20
140 x 2"	505.140.200	14,15	20
140 x 2.1/2"	505.140.212	23,30	20
140 x 3"	505.140.300	23,30	20
160 x 1"	505.160.100	23,30	16
160 x 1.1/4"	505.160.114	23,30	16
160 x 1.1/2"	505.160.115	23,30	16
160 x 2"	505.160.200	23,30	16
160 x 3"	505.160.300	29,33	15
200 x 1.1/4"	505.200.114	89,47	8
200 x 1.1/2"	505.200.115	89,47	8
200 x 2"	505.200.200	89,47	8
200 x 3"	505.200.300	92,84	8
200 x 4"	505.200.400	92,84	8

D x R	código	€	caixa
250 x 1.1/4"	505.250.114	116,33	7
250 x 1.1/2"	505.250.115	116,33	7
250 x 2"	505.250.200	116,33	7
250 x 3"	505.250.300	119,13	7
250 x 4"	505.250.400	119,13	6
315 x 1.1/4"	505.315.114	160,67	4
315 x 1.1/2"	505.315.115	160,67	4
315 x 2"	505.315.200	160,67	4
315 x 3"	505.315.300	160,67	4
315 x 4"	505.315.400	160,67	4



tomadas em carga sem reforço

503

tomada em carga sem reforço
com 2 parafusos



D x R	Código	€	Caixa
20 x 1/2"	503.020.012	1,19	150
25 x 1/2"	503.025.012	1,19	120
25 x 3/4"	503.025.034	1,19	120
32 x 1/2"	503.032.012	1,19	100
32 x 3/4"	503.032.034	1,19	100
32 x 1"	503.032.100	1,41	60
40 x 1/2"	503.040.012	1,47	60
40 x 3/4"	503.040.034	1,47	60
40 x 1"	503.040.100	1,47	60
50 x 1/2"	503.050.012	1,75	50
50 x 3/4"	503.050.034	1,75	50
50 x 1"	503.050.100	1,75	50

503

tomada em carga sem reforço
com 4 parafusos



D x R	código	€	caixa
63 x 1/2"	503.063.012	2,55	75
63 x 3/4"	503.063.034	2,55	75
63 x 1"	503.063.100	2,55	75
63 x 1.1/4"	503.063.114	2,55	70
63 x 1.1/2"	503.063.115	2,55	70
75 x 1/2"	503.075.012	3,99	50
75 x 3/4"	503.075.034	3,99	50
75 x 1"	503.075.100	3,99	50
75 x 1.1/4"	503.075.114	3,99	45
75 x 1.1/2"	503.075.115	3,99	45
75 x 2"	503.075.200	3,99	45
90 x 1/2"	503.090.012	4,72	40
90 x 3/4"	503.090.034	4,72	40
90 x 1"	503.090.100	4,72	40
90 x 1.1/4"	503.090.114	4,72	35
90 x 1.1/2"	503.090.115	4,72	35
90 x 2"	503.090.200	4,72	35
110 x 1/2"	503.110.012	5,22	25
110 x 3/4"	503.110.034	5,22	25
110 x 1"	503.110.100	5,22	25
110 x 1.1/4"	503.110.114	5,22	25
110 x 1.1/2"	503.110.115	5,22	25
110 x 2"	503.110.200	5,22	25

visite-nos em www.asc.pt