

asc

antonio silva costa, lda.



rega r_01 - maio 2021

junta rápida
tomadas em carga





informação

descrição

a **astore** tem ganho, através dos anos, grande experiência no fabrico de acessórios e válvulas em plástico, em particular para tubagens de pressão.

a nova patente de acessórios de junta rápida **astore** produzidos numa vasta gama de medidas e modelos, oferece, ao mesmo tempo, flexibilidade e fiabilidade.

estes são os resultados da constante cooperação entre a indústria e os clientes, que levaram a um produto tecnologicamente avançado.

os acessórios de junta rápida **astore** podem ser:

- usados em tubagem que tenha, no máximo, a mesma dimensão ou ligeiramente ovalizada.
- apertados e desapertados várias vezes sem sofrerem qualquer deterioração ou perda de eficiência.
- instalados facilmente em situações difíceis ou muito restritas.
- instalados com uma preparação mínima do tubo.

as características acima mencionadas permitem um rápido aperto e instalação para além de uma redução dos custos.

a tecnologia avançada de design, permite à **ASTORE** manter no mínimo, o número de componentes a utilizar, e desenvolver os acessórios de menor dimensão, de forma a serem instalados à mão apertando apenas uma porca.

o design cuidadoso do anel de aperto assegura o posicionamento perfeito do o'ring e a resistência necessária a um aperto de forma hidráulica.



materiais

corpo e porca - polipropileno (PP)

anel de aperto - resina poliacetal (POM)

o'ring - NBR

anel de reforço - aço inoxidável (AISI 420)

o polipropileno usado pela **astore** está conforme as especificações da revista Nº102 "Ministry of Health", datada de 2 de Dezembro de 1978.

os materiais usados pela **astore** têm excelentes propriedades, tanto mecânicas como químicas, e estão em plena conformidade com as directivas Internacionais relativas a requisitos sanitários e de higiene para o transporte de água potável e fluidos alimentares.

os acessórios de junta rápida **astore** são resistentes ao choque a baixas temperaturas, de acordo com ASTM D 1275/B.

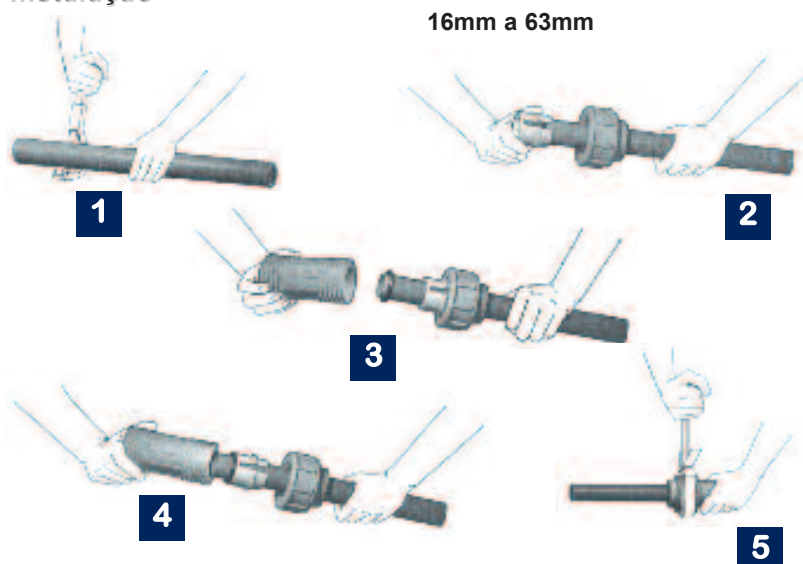
os produtos **astore** são fabricados de acordo com as normas ISO 3458, ISO 34569, ISO 3501, ISO 3503, ISO 14236, DIN 8076-3, UNI 9562, UNI 9561, BS 5114/75,

pressão de trabalho

a 20° C desde o diam. 16mm até 63mm PN-16, desde o diam. 75mm até 110mm PN-10.

os acessórios de junta rápida **astore** obtiveram várias aprovações oficiais.

instalação



75mm e 90mm

110mm





acessórios com junta rápida

510

união simples



16 a 63mm



75-90-110mm

| D | código | € | caixa |
|-----|---------|-------|-------|
| 16 | 510.016 | 1,63 | 360 |
| 20 | 510.020 | 2,19 | 220 |
| 25 | 510.025 | 2,63 | 150 |
| 32 | 510.032 | 3,34 | 100 |
| 40 | 510.040 | 5,47 | 50 |
| 50 | 510.050 | 7,48 | 35 |
| 63 | 510.063 | 10,34 | 20 |
| 75 | 510.075 | 23,08 | 15 |
| 90 | 510.090 | 28,52 | 11 |
| 110 | 510.110 | 61,09 | 6 |

512

união de redução



16 a 63mm



75-90-110mm

| D x D | código | € | caixa |
|----------|-------------|-------|-------|
| 20 x 16 | 512.020.016 | 2,44 | 260 |
| 25 x 20 | 512.025.020 | 2,64 | 180 |
| 32 x 20 | 512.032.020 | 3,44 | 110 |
| 32 x 25 | 512.032.025 | 3,44 | 110 |
| 40 x 25 | 512.040.025 | 6,11 | 70 |
| 40 x 32 | 512.040.032 | 6,11 | 70 |
| 50 x 25 | 512.050.025 | 7,67 | 40 |
| 50 x 32 | 512.050.032 | 7,67 | 40 |
| 50 x 40 | 512.050.040 | 7,67 | 40 |
| 63 x 32 | 512.063.032 | 10,87 | 25 |
| 63 x 40 | 512.063.040 | 10,87 | 25 |
| 63 x 50 | 512.063.050 | 10,87 | 20 |
| 75 x 50 | 512.075.050 | 21,05 | 15 |
| 75 x 63 | 512.075.063 | 21,05 | 15 |
| 90 x 63 | 512.090.063 | 27,86 | 12 |
| 90 x 75 | 512.090.075 | 27,86 | 12 |
| 110 x 75 | 512.110.075 | 58,38 | 6 |
| 110 x 90 | 512.110.090 | 58,38 | 6 |

521

tampão



16 a 63mm



75-90-110mm

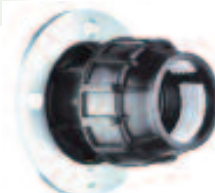
| D | código | € | caixa |
|-----|---------|-------|-------|
| 16 | 521.016 | 1,27 | 500 |
| 20 | 521.020 | 1,60 | 400 |
| 25 | 521.025 | 1,83 | 250 |
| 32 | 521.032 | 2,22 | 150 |
| 40 | 521.040 | 3,73 | 90 |
| 50 | 521.050 | 5,53 | 60 |
| 63 | 521.063 | 7,51 | 30 |
| 75 | 521.075 | 19,03 | 28 |
| 90 | 521.090 | 21,72 | 22 |
| 110 | 521.110 | 46,84 | 8 |

520

junta flangeada



75x3" - 90x4"



75x2.1/2" - 90x3" - 110x4"

| D x D | código | € | caixa |
|-------------|-------------|-------|-------|
| 75 x 2.1/2" | 520.075.212 | 30,66 | 5 |
| 75 x 3" | 520.075.300 | 31,23 | 13 |
| 90 x 3" | 520.090.300 | 44,51 | 8 |
| 90 x 4" | 520.090.400 | 46,78 | 8 |
| 110 x 4" | 520.110.400 | 58,57 | 6 |



acessórios com junta rápida

511

raccord macho



16 a 63mm



75-90-110mm

| D x R | código | € | caixa |
|-------------|--------------|-------|-------|
| 16 x 3/8" | 511.016.0038 | 1,05 | 500 |
| 16 x 1/2" | 511.016.012 | 1,05 | 500 |
| 16 x 3/4" | 511.016.034 | 1,05 | 500 |
| 20 x 1/2" | 511.020.012 | 1,25 | 400 |
| 20 x 3/4" | 511.020.034 | 1,25 | 400 |
| 25 x 1/2" | 511.025.012 | 1,47 | 250 |
| 25 x 3/4" | 511.025.034 | 1,47 | 250 |
| 25 x 1" | 511.025.100 | 1,47 | 250 |
| 32 x 3/4" | 511.032.034 | 1,84 | 150 |
| 32 x 1" | 511.032.100 | 1,84 | 150 |
| 32 x 1.1/4" | 511.032.114 | 2,02 | 150 |
| 40 x 1" | 511.040.100 | 3,45 | 90 |
| 40 x 1.1/4" | 511.040.114 | 3,45 | 90 |
| 40 x 1.1/2" | 511.040.115 | 3,45 | 90 |
| 50 x 1.1/4" | 511.050.114 | 4,43 | 55 |
| 50 x 1.1/2" | 511.050.115 | 4,43 | 55 |
| 50 x 2" | 511.050.200 | 4,43 | 55 |
| 63 x 1.1/2" | 511.063.115 | 6,33 | 30 |
| 63 x 2" | 511.063.200 | 6,33 | 30 |
| 63 x 2.1/2" | 511.063.212 | 6,33 | 30 |
| 75 x 2" | 511.075.200 | 14,97 | 25 |
| 75 x 2.1/2" | 511.075.212 | 14,97 | 25 |
| 75 x 3" | 511.075.300 | 14,97 | 25 |
| 90 x 2" | 511.090.200 | 17,68 | 16 |
| 90 x 2.1/2" | 511.090.212 | 17,68 | 16 |
| 90 x 3" | 511.090.300 | 17,68 | 16 |
| 90 x 4" | 511.090.400 | 17,68 | 16 |
| 110 x 2" | 511.110.200 | 33,93 | 8 |
| 110 x 3" | 511.110.300 | 33,93 | 8 |
| 110 x 4" | 511.110.400 | 33,93 | 8 |

601

raccord fêmea



16 a 63mm



75-90-110mm

| D x R | código | € | caixa |
|-------------|--------------|-------|-------|
| 16 x 3/8" | 601.016.0038 | 1,07 | 500 |
| 16 x 1/2" | 601.016.012 | 1,07 | 500 |
| 20 x 1/2" | 601.020.012 | 1,44 | 400 |
| 20 x 3/4" | 601.020.034 | 1,44 | 340 |
| 25 x 1/2" | 601.025.012 | 1,65 | 250 |
| 25 x 3/4" | 601.025.034 | 1,65 | 250 |
| 25 x 1" | 601.025.100 | 1,65 | 200 |
| 32 x 1/2" | 601.032.012 | 2,10 | 150 |
| 32 x 3/4" | 601.032.034 | 2,10 | 150 |
| 32 x 1" | 601.032.100 | 2,10 | 150 |
| 32 x 1.1/4" | 601.032.114 | 2,10 | 130 |
| 40 x 1" | 601.040.100 | 3,47 | 90 |
| 40 x 1.1/4" | 601.040.114 | 3,47 | 90 |
| 40 x 1.1/2" | 601.040.115 | 3,47 | 90 |
| 50 x 1.1/4" | 601.050.114 | 5,02 | 55 |
| 50 x 1.1/2" | 601.050.115 | 5,02 | 55 |
| 50 x 2" | 601.050.200 | 5,02 | 55 |
| 63 x 1.1/2" | 601.063.115 | 7,05 | 30 |
| 63 x 2" | 601.063.200 | 7,05 | 30 |
| 75 x 2" | 601.075.200 | 15,08 | 25 |
| 75 x 2.1/2" | 601.075.212 | 15,08 | 25 |
| 90 x 2" | 601.090.200 | 18,51 | 16 |
| 90 x 2.1/2" | 601.090.212 | 18,51 | 16 |
| 90 x 3" | 601.090.300 | 18,51 | 16 |
| 110 x 3" | 601.110.300 | 43,89 | 8 |
| 110 x 4" | 601.110.400 | 43,89 | 8 |

visite-nos em www.asc.pt



acessórios com junta rápida

513

joelho simples



16 a 63mm



75-90-110mm

| D | código | € | caixa |
|-----|---------|-------|-------|
| 16 | 513.016 | 1,66 | 360 |
| 20 | 513.020 | 2,19 | 200 |
| 25 | 513.025 | 2,57 | 150 |
| 32 | 513.032 | 3,18 | 80 |
| 40 | 513.040 | 6,42 | 50 |
| 50 | 513.050 | 8,95 | 30 |
| 63 | 513.063 | 10,87 | 15 |
| 75 | 513.075 | 22,41 | 11 |
| 90 | 513.090 | 27,84 | 8 |
| 110 | 513.110 | 57,69 | 4 |

518

joelho com rosca fêmea



16 a 63mm



75-90-110mm

| D x R | código | € | caixa |
|-------------|--------------|-------|-------|
| 16 x 3/8" | 518.016.0038 | 1,53 | 400 |
| 16 x 1/2" | 518.016.012 | 1,56 | 400 |
| 20 x 1/2" | 518.020.012 | 1,60 | 260 |
| 20 x 3/4" | 518.020.034 | 1,60 | 260 |
| 25 x 1/2" | 518.025.012 | 2,03 | 180 |
| 25 x 3/4" | 518.025.034 | 2,03 | 180 |
| 25 x 1" | 518.025.100 | 2,03 | 160 |
| 32 x 1/2" | 518.032.012 | 2,43 | 110 |
| 32 x 3/4" | 518.032.034 | 2,43 | 110 |
| 32 x 1" | 518.032.100 | 2,43 | 110 |
| 32 x 1.1/4" | 518.032.114 | 3,49 | 90 |
| 40 x 1.1/4" | 518.040.114 | 5,27 | 60 |
| 40 x 1.1/2" | 518.040.115 | 5,27 | 60 |
| 50 x 1.1/2" | 518.050.115 | 7,05 | 35 |
| 50 x 2" | 518.050.200 | 7,05 | 35 |
| 63 x 2" | 518.063.200 | 9,59 | 20 |
| 63 x 2.1/2" | 518.063.212 | 10,19 | 20 |
| 75 x 2.1/2" | 518.075.212 | 17,83 | 14 |
| 75 x 3" | 518.075.300 | 17,83 | 14 |
| 90 x 3" | 518.090.300 | 34,14 | 10 |
| 90 x 4" | 518.090.400 | 34,14 | 10 |
| 110 x 4" | 518.110.400 | 56,20 | 5 |

519

joelho com rosca macho



16 a 63mm



75-90-110mm

| D x R | código | € | caixa |
|-------------|-------------|-------|-------|
| 16 x 1/2" | 519.016.012 | 1,54 | 400 |
| 20 x 1/2" | 519.020.012 | 1,59 | 260 |
| 20 x 3/4" | 519.020.034 | 1,59 | 260 |
| 25 x 3/4" | 519.025.034 | 1,75 | 180 |
| 25 x 1" | 519.025.100 | 1,86 | 180 |
| 32 x 1" | 519.032.100 | 2,26 | 110 |
| 32 x 1.1/4" | 519.032.114 | 2,46 | 110 |
| 40 x 1.1/4" | 519.040.114 | 4,06 | 60 |
| 40 x 1.1/2" | 519.040.115 | 4,06 | 60 |
| 50 x 1.1/2" | 519.050.115 | 5,53 | 35 |
| 50 x 2" | 519.050.200 | 5,53 | 35 |
| 63 x 2" | 519.063.200 | 7,67 | 20 |
| 63 x 2.1/2" | 519.063.212 | 7,67 | 20 |
| 75 x 2.1/2" | 519.075.212 | 18,82 | 14 |
| 75 x 3" | 519.075.300 | 18,82 | 14 |
| 90 x 3" | 519.090.300 | 33,59 | 10 |
| 90 x 4" | 519.090.400 | 33,59 | 10 |
| 110 x 4" | 519.110.400 | 55,21 | 5 |

v305

válvula com junta rápida



| D x R | código | € | caixa |
|-------------|---------------|-------|-------|
| 16 x 3/8" | V305.016.0038 | 6,59 | 120 |
| 20 x 1/2" | V305.020.012 | 6,59 | 100 |
| 25 x 3/4" | V305.025.034 | 7,94 | 60 |
| 32 x 1" | V305.032.100 | 8,75 | 40 |
| 40 x 1.1/4" | V305.040.114 | 13,50 | 20 |
| 50 x 1.1/2" | V305.050.115 | 15,55 | 15 |
| 63 x 2" | V305.063.200 | 23,47 | 8 |



acessórios com junta rápida

514

tê simples



16 a 63mm



75-90-110mm

| D | código | € | caixa |
|-----|---------|-------|-------|
| 16 | 514.016 | 2,99 | 220 |
| 20 | 514.020 | 2,99 | 120 |
| 25 | 514.025 | 3,75 | 90 |
| 32 | 514.032 | 4,89 | 50 |
| 40 | 514.040 | 8,95 | 30 |
| 50 | 514.050 | 12,16 | 20 |
| 63 | 514.063 | 17,29 | 12 |
| 75 | 514.075 | 31,91 | 7 |
| 90 | 514.090 | 44,12 | 5 |
| 110 | 514.110 | 84,83 | 3 |

515

tê com rosca fêmea



16 a 63mm



75-90-110mm

| D x R x D | código | € | caixa |
|------------------|--------------|-------|-------|
| 16 x 3/8" x 16 | 515.016.0038 | 2,02 | 240 |
| 16 x 1/2" x 16 | 515.016.012 | 2,02 | 240 |
| 20 x 1/2" x 20 | 515.020.012 | 2,29 | 140 |
| 20 x 3/4" x 20 | 515.020.034 | 2,29 | 140 |
| 25 x 1/2" x 25 | 515.025.012 | 2,91 | 100 |
| 25 x 3/4" x 25 | 515.025.034 | 2,91 | 100 |
| 25 x 1" x 25 | 515.025.100 | 3,29 | 100 |
| 32 x 1/2" x 32 | 515.032.012 | 3,76 | 60 |
| 32 x 3/4" x 32 | 515.032.034 | 3,76 | 60 |
| 32 x 1" x 32 | 515.032.100 | 3,76 | 60 |
| 32 x 1.1/4" x 32 | 515.032.114 | 4,80 | 50 |
| 40 x 1" x 40 | 515.040.100 | 7,67 | 30 |
| 40 x 1.1/4" x 40 | 515.040.114 | 7,67 | 30 |
| 40 x 1.1/2" x 40 | 515.040.115 | 8,32 | 30 |
| 50 x 1.1/2" x 50 | 515.050.115 | 10,23 | 20 |
| 50 x 2" x 50 | 515.050.200 | 11,53 | 20 |
| 63 x 2" x 63 | 515.063.200 | 14,72 | 12 |
| 63 x 2.1/2" x 63 | 515.063.212 | 14,72 | 12 |
| 75 x 2.1/2" x 75 | 515.075.212 | 26,04 | 10 |
| 75 x 3" x 75 | 515.075.300 | 26,04 | 10 |
| 90 x 3" x 90 | 515.090.300 | 38,28 | 6 |
| 90 x 4" x 90 | 515.090.400 | 41,11 | 6 |
| 110 x 4" x 110 | 515.110.400 | 61,01 | 3 |

516

tê com rosca macho



16 a 63mm



75-90-110mm

| D x R x D | código | € | caixa |
|------------------|-------------|-------|-------|
| 16 x 1/2" x 16 | 516.016.012 | 2,25 | 240 |
| 20 x 1/2" x 20 | 516.020.012 | 2,39 | 140 |
| 20 x 3/4" x 20 | 516.020.034 | 2,39 | 140 |
| 25 x 3/4" x 25 | 516.025.034 | 3,09 | 100 |
| 25 x 1" x 25 | 516.025.100 | 3,09 | 100 |
| 32 x 1" x 32 | 516.032.100 | 3,95 | 60 |
| 32 x 1.1/4" x 32 | 516.032.114 | 3,95 | 60 |
| 40 x 1.1/4" x 40 | 516.040.114 | 7,65 | 30 |
| 40 x 1.1/2" x 40 | 516.040.115 | 7,65 | 30 |
| 50 x 1.1/2" x 50 | 516.050.115 | 10,85 | 20 |
| 50 x 2" x 50 | 516.050.200 | 10,85 | 20 |
| 63 x 2" x 63 | 516.063.200 | 21,09 | 12 |
| 63 x 2.1/2" x 63 | 516.063.212 | 21,09 | 12 |
| 75 x 2.1/2" x 75 | 516.075.212 | 26,46 | 10 |
| 75 x 3" x 75 | 516.075.300 | 26,46 | 10 |
| 90 x 3" x 90 | 516.090.300 | 39,36 | 6 |
| 90 x 4" x 90 | 516.090.400 | 39,36 | 6 |
| 110 x 4" x 110 | 516.110.400 | 63,79 | 3 |

523

tê de redução



| D x D x D | código | € | caixa |
|--------------|-------------|-------|-------|
| 25 x 20 x 25 | 523.025.020 | 3,94 | 100 |
| 32 x 25 x 32 | 523.032.025 | 5,04 | 80 |
| 40 x 32 x 40 | 523.040.032 | 8,54 | 45 |
| 50 x 40 x 50 | 523.050.040 | 11,55 | 25 |
| 63 x 50 x 63 | 523.063.050 | 15,23 | 12 |



acessórios com junta rápida

ghp
porca



| D | código | € | caixa |
|-----|---------|------|-------|
| 16 | GHP.016 | 0,29 | |
| 20 | GHP.020 | 0,36 | |
| 25 | GHP.025 | 0,47 | |
| 32 | GHP.032 | 0,64 | |
| 40 | GHP.040 | 1,02 | |
| 50 | GHP.050 | 1,27 | |
| 63 | GHP.063 | 1,90 | |
| 75 | GHP.075 | 4,55 | |
| 90 | GHP.090 | 5,79 | |
| 110 | GHP.110 | 8,51 | |

agr
anel de aperto



| D | código | € | caixa |
|-----|---------|------|-------|
| 16 | AGR.016 | 0,24 | |
| 20 | AGR.020 | 0,29 | |
| 25 | AGR.025 | 0,35 | |
| 32 | AGR.032 | 0,46 | |
| 40 | AGR.040 | 0,71 | |
| 50 | AGR.050 | 0,86 | |
| 63 | AGR.063 | 1,47 | |
| 75 | AGR.075 | 3,87 | |
| 90 | AGR.090 | 5,08 | |
| 110 | AGR.110 | 6,73 | |

bus
anel de reforço



| D | código | € | caixa |
|-----|---------|------|-------|
| 75 | BUS.075 | 1,59 | |
| 90 | BUS.090 | 3,15 | |
| 110 | BUS.110 | 3,55 | |

grd
o'ring



| D | código | € | caixa |
|-----|---------|------|-------|
| 16 | GRD.016 | 0,26 | |
| 20 | GRD.020 | 0,28 | |
| 25 | GRD.025 | 0,30 | |
| 32 | GRD.032 | 0,34 | |
| 40 | GRD.040 | 0,43 | |
| 50 | GRD.050 | 0,55 | |
| 63 | GRD.063 | 0,69 | |
| 75 | GRD.075 | 0,83 | |
| 90 | GRD.090 | 0,99 | |
| 110 | GRD.110 | 1,21 | |

517
redução



| D x D | código | € | caixa |
|---------|-------------|------|-------|
| 50 x 20 | 517.050.020 | 2,28 | 120 |
| 50 x 25 | 517.050.025 | 2,28 | 120 |
| 63 x 20 | 517.063.020 | 2,38 | 100 |
| 63 x 25 | 517.063.025 | 2,38 | 100 |



tomadas em carga com reforço

505

tomada em carga com reforço
com 2 parafusos



| D x R | código | € | caixa |
|-----------|-------------|------|-------|
| 20 x 1/2" | 505.020.012 | 2,60 | 150 |
| 25 x 1/2" | 505.025.012 | 2,68 | 120 |
| 25 x 3/4" | 505.025.034 | 2,68 | 120 |
| 32 x 1/2" | 505.032.012 | 2,96 | 100 |
| 32 x 3/4" | 505.032.034 | 2,96 | 100 |
| 32 x 1" | 505.032.100 | 3,09 | 60 |
| 40 x 1/2" | 505.040.012 | 3,18 | 60 |
| 40 x 3/4" | 505.040.034 | 3,18 | 60 |
| 40 x 1" | 505.040.100 | 3,18 | 60 |
| 50 x 1/2" | 505.050.012 | 3,39 | 50 |
| 50 x 3/4" | 505.050.034 | 3,39 | 50 |
| 50 x 1" | 505.050.100 | 3,39 | 50 |

505

tomada em carga com reforço
com 4 parafusos



| D x R | código | € | caixa |
|--------------|-------------|-------|-------|
| 63 x 1/2" | 505.063.012 | 4,39 | 75 |
| 63 x 3/4" | 505.063.034 | 4,39 | 75 |
| 63 x 1" | 505.063.100 | 4,39 | 75 |
| 63 x 1.1/4" | 505.063.114 | 4,39 | 70 |
| 63 x 1.1/2" | 505.063.115 | 4,39 | 70 |
| 75 x 1/2" | 505.075.012 | 5,64 | 50 |
| 75 x 3/4" | 505.075.034 | 5,64 | 50 |
| 75 x 1" | 505.075.100 | 5,64 | 50 |
| 75 x 1.1/4" | 505.075.114 | 5,64 | 45 |
| 75 x 1.1/2" | 505.075.115 | 5,64 | 45 |
| 75 x 2" | 505.075.200 | 5,64 | 45 |
| 90 x 1/2" | 505.090.012 | 6,39 | 40 |
| 90 x 3/4" | 505.090.034 | 6,39 | 40 |
| 90 x 1" | 505.090.100 | 6,39 | 40 |
| 90 x 1.1/4" | 505.090.114 | 6,39 | 35 |
| 90 x 1.1/2" | 505.090.115 | 6,39 | 35 |
| 90 x 2" | 505.090.200 | 6,39 | 35 |
| 110 x 1/2" | 505.110.012 | 7,56 | 25 |
| 110 x 3/4" | 505.110.034 | 7,56 | 25 |
| 110 x 1" | 505.110.100 | 7,56 | 25 |
| 110 x 1.1/4" | 505.110.114 | 7,56 | 25 |
| 110 x 1.1/2" | 505.110.115 | 7,56 | 25 |
| 110 x 2" | 505.110.200 | 7,56 | 25 |
| 125 x 3/4" | 505.125.034 | 10,02 | 30 |
| 125 x 1" | 505.125.100 | 10,02 | 30 |
| 125 x 1.1/4" | 505.125.114 | 10,02 | 30 |
| 125 x 1.1/2" | 505.125.115 | 10,02 | 30 |
| 125 x 2" | 505.125.200 | 10,02 | 30 |

tomadas duplas:
preços sob consulta



505

tomada em carga com reforço
com 6 parafusos



| D x R | código | € | caixa |
|--------------|-------------|-------|-------|
| 140 x 1" | 505.140.100 | 14,86 | 20 |
| 140 x 1.1/4" | 505.140.114 | 14,86 | 20 |
| 140 x 1.1/2" | 505.140.115 | 14,86 | 20 |
| 140 x 2" | 505.140.200 | 14,86 | 20 |
| 140 x 2.1/2" | 505.140.212 | 24,47 | 20 |
| 140 x 3" | 505.140.300 | 24,47 | 20 |
| 160 x 1" | 505.160.100 | 24,47 | 16 |
| 160 x 1.1/4" | 505.160.114 | 24,47 | 16 |
| 160 x 1.1/2" | 505.160.115 | 24,47 | 16 |
| 160 x 2" | 505.160.200 | 24,47 | 16 |
| 160 x 3" | 505.160.300 | 30,80 | 15 |
| 200 x 1.1/4" | 505.200.114 | 93,94 | 8 |
| 200 x 1.1/2" | 505.200.115 | 93,94 | 8 |
| 200 x 2" | 505.200.200 | 93,94 | 8 |
| 200 x 3" | 505.200.300 | 97,48 | 8 |
| 200 x 4" | 505.200.400 | 97,48 | 8 |

| D x R | código | € | caixa |
|--------------|-------------|--------|-------|
| 250 x 1.1/4" | 505.250.114 | 122,15 | 7 |
| 250 x 1.1/2" | 505.250.115 | 122,15 | 7 |
| 250 x 2" | 505.250.200 | 122,15 | 7 |
| 250 x 3" | 505.250.300 | 125,09 | 7 |
| 250 x 4" | 505.250.400 | 125,09 | 6 |
| 315 x 1.1/4" | 505.315.114 | 168,70 | 4 |
| 315 x 1.1/2" | 505.315.115 | 168,70 | 4 |
| 315 x 2" | 505.315.200 | 168,70 | 4 |
| 315 x 3" | 505.315.300 | 168,70 | 4 |
| 315 x 4" | 505.315.400 | 168,70 | 4 |



tomadas em carga sem reforço

503

tomada em carga sem reforço
com 2 parafusos



| D x R | Código | € | Caixa |
|-----------|-------------|------|-------|
| 20 x 1/2" | 503.020.012 | 1,25 | 150 |
| 25 x 1/2" | 503.025.012 | 1,25 | 120 |
| 25 x 3/4" | 503.025.034 | 1,25 | 120 |
| 32 x 1/2" | 503.032.012 | 1,25 | 100 |
| 32 x 3/4" | 503.032.034 | 1,25 | 100 |
| 32 x 1" | 503.032.100 | 1,48 | 60 |
| 40 x 1/2" | 503.040.012 | 1,54 | 60 |
| 40 x 3/4" | 503.040.034 | 1,54 | 60 |
| 40 x 1" | 503.040.100 | 1,54 | 60 |
| 50 x 1/2" | 503.050.012 | 1,84 | 50 |
| 50 x 3/4" | 503.050.034 | 1,84 | 50 |
| 50 x 1" | 503.050.100 | 1,84 | 50 |

503

tomada em carga sem reforço
com 4 parafusos



| D x R | código | € | caixa |
|--------------|-------------|------|-------|
| 63 x 1/2" | 503.063.012 | 2,68 | 75 |
| 63 x 3/4" | 503.063.034 | 2,68 | 75 |
| 63 x 1" | 503.063.100 | 2,68 | 75 |
| 63 x 1.1/4" | 503.063.114 | 2,68 | 70 |
| 63 x 1.1/2" | 503.063.115 | 2,68 | 70 |
| 75 x 1/2" | 503.075.012 | 4,19 | 50 |
| 75 x 3/4" | 503.075.034 | 4,19 | 50 |
| 75 x 1" | 503.075.100 | 4,19 | 50 |
| 75 x 1.1/4" | 503.075.114 | 4,19 | 45 |
| 75 x 1.1/2" | 503.075.115 | 4,19 | 45 |
| 75 x 2" | 503.075.200 | 4,19 | 45 |
| 90 x 1/2" | 503.090.012 | 4,96 | 40 |
| 90 x 3/4" | 503.090.034 | 4,96 | 40 |
| 90 x 1" | 503.090.100 | 4,96 | 40 |
| 90 x 1.1/4" | 503.090.114 | 4,96 | 35 |
| 90 x 1.1/2" | 503.090.115 | 4,96 | 35 |
| 90 x 2" | 503.090.200 | 4,96 | 35 |
| 110 x 1/2" | 503.110.012 | 5,48 | 25 |
| 110 x 3/4" | 503.110.034 | 5,48 | 25 |
| 110 x 1" | 503.110.100 | 5,48 | 25 |
| 110 x 1.1/4" | 503.110.114 | 5,48 | 25 |
| 110 x 1.1/2" | 503.110.115 | 5,48 | 25 |
| 110 x 2" | 503.110.200 | 5,48 | 25 |

visite-nos em www.asc.pt