

asc

antonio silva costa, lda.



indústria i_01 - abril 2022

acessórios e válvulas em PVC





acessórios



acessórios



visite-nos em www.asc.pt



informação

aprovações

O Instituto Italiano do Plástico (IIP) atestou oficialmente a conformidade do sistema de qualidade da "A.V.F. Astore Valves and Fittings, srl " para a norma UNI EN ISO 9002 para a actividade de injeção e estampagem de acessórios e válvulas em material termoplástico.

Este reconhecimento é para a "A.V.F. Astore Valves and Fittings, srl " o coroar de uma política empresarial preparada para integrar a estrutura organizada, recursos, responsabilidade, processos e controle para conseguir um padrão qualitativo geral, idóneo para satisfazer com continuidade as exigências dos utilizadores.

Graças à sinergia com o grupo de afiliação (Glynwed Pipes Systems) a "A.V.F. Astore Valves and Fittings, srl " desenvolveu um processo evolutivo, contínuo e dinâmico.

Para a "A.V.F. Astore Valves and Fittings, srl " este reconhecimento resulta do empenho e compromisso constantes para operar com o melhor Know How. Para os clientes é a segurança de poder contar sempre com produtos seguros.

A certificação ISO 9001 é o passaporte para entrar em segmentos de mercado onde este reconhecimento é fundamental para estabelecer relações comerciais onde a garantia de qualidade é essencial.

UNI iip 280		Licenziataria del marchio per ricordi di PVC UNI 7442 (vedi regolamento I.I.P.)	Identification No Inscription No Marking/Labeling No Location No 280
--------------------------	--	---	---

Articoli/Article Article/Article	D. mm.	PN/NP PN/PN
T11	20 + 110	PN16
GO1	20 + 110	PN16
GY1	20 + 110	PN16
MA1	20 + 110	PN16
CA1	20 + 90	PN16
CU1	20 + 110	PN16
RC1	25x20 + 110x90	PN16

ISO 9001!



ISTITUTO ITALIANO DEI PLASTICI

CERTIFICATO n. 354
CERTIFICATE no. 354



informação

características gerais

campos de aplicação

Os acessórios de pressão em PVC ASTORE são destinados a serem utilizados em instalações de irrigação, tratamentos de água, piscinas, abastecimentos de água, instalações industriais, etc..

Os acessórios de pressão em PVC ASTORE podem ser aplicados com qualquer tipo de tubo PVC desde que sejam fabricados segundo as normas Standard Internacionais.

descrição

Acessórios em U-PVC (cloreto de polyvinil).

gama

Série métrica de diam. 12mm até 500mm, Série roscada de 3/8" até 4" e Série de transição de 16x3/8" até 110x4"

conformidade com medidas standard

Série métrica em conformidade com ISO 727, HNI 7442/75, DIN 8063, KIWA 54, NF T54-028; Séries roscadas e de transição em conformidade com ISO R/, ISO UNI 228/1, BS 21, DIN 2999.

resistência à pressão a 20°

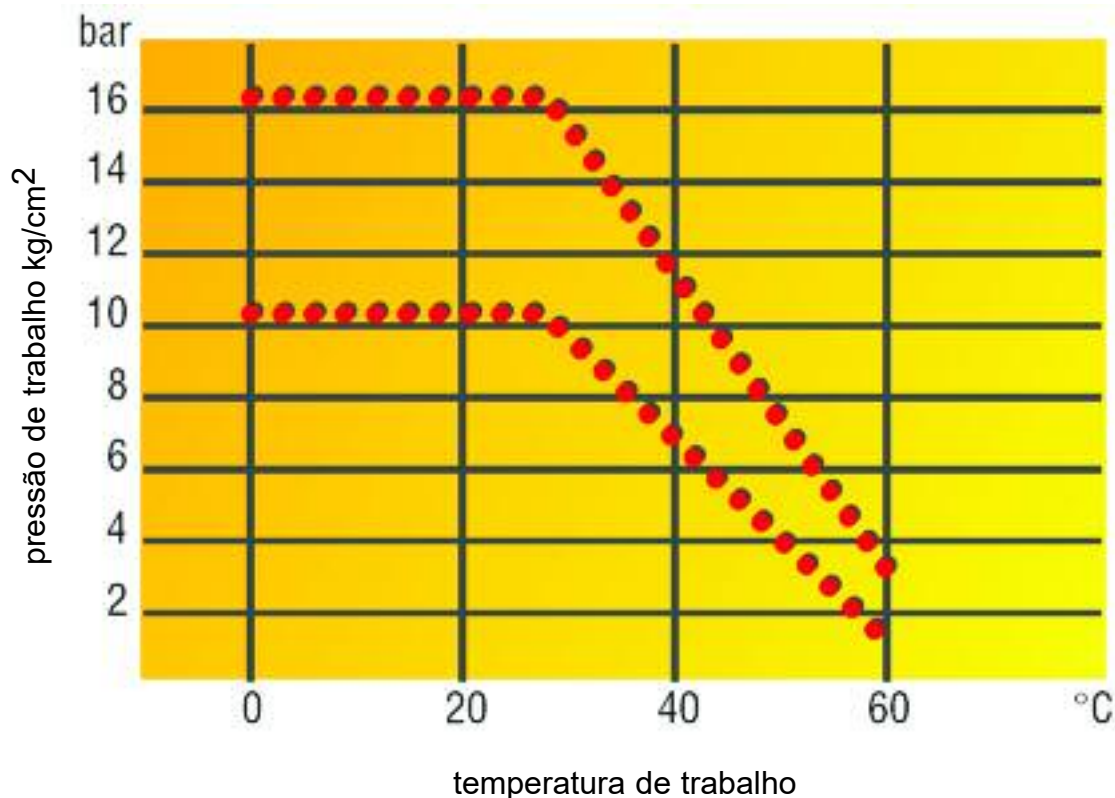
Série métrica PN-16 até 160mm, PN-10 desde 200mm até 315mm; Séries roscadas e de transição PN-16.

o'rings

Os o'rings fornecidos com alguns acessórios são em EPDM.

Os acessórios em PVC da ASTORE foram aprovados pelo IIP (Instituto Italiano dei Plastic - Itália) com o certificado N.º 280 e pelo WRC (Water Research Council - Reino Unido) com o certificado WBS N.º 9902025

A ASTORE é também uma empresa certificada com o ISO 9002, certificado N° 354.





informação

DN	D	De		Di	
		Min.	Máx.	Min.	Máx.
10	16	16	16,20	16,10	16,30
15	20	20	20,20	20,10	20,30
20	25	25	25,20	25,10	25,30
25	32	32	32,20	32,10	32,30
32	40	40	40,20	40,10	40,30
40	50	50	50,20	50,10	50,30
50	63	63	63,20	63,10	63,30
65	75	75	75,30	75,10	75,30
80	90	90	90,30	90,10	90,30
100	110	110	110,30	110,10	110,40
110	125	125	125,30	125,10	125,40
125	140	140	140,40	140,20	140,50
150	160	160	160,40	160,20	160,50
200	200	200	200,40	200,30	200,60
200	225	225	225,50	225,30	225,60
225	250	250	250,50	250,40	250,80

tolerância tubos-acessórios de acordo com:

acessórios: ISO 727; UNI 7442/75; DIN 8063: KIWA 54; NF T54-028

tubo: ISO 161; UNI 7441/75; DIN 8062: KIWA 49; NF T54-016

DN = diâmetro nominal
De = diâmetro externo médio do tubo
Di = diâmetro interno médio do acessório

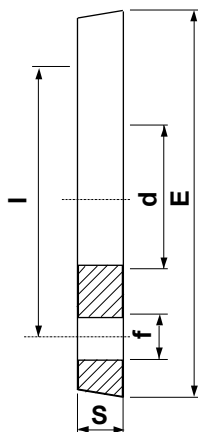
G	Der	P		A	L
		Nº fil/1"	mm		
3/8"	16,66	19	1,337	0,856	11,4
1/2"	20,95	14	1,814	1,162	15,0
3/4"	26,44	14	1,814	1,162	16,3
1"	33,25	11	2,309	1,479	19,1
1.1/4"	41,91	11	2,309	1,479	21,4
1.1/2"	47,80	11	2,309	1,479	21,4
2"	56,91	11	2,309	1,479	25,7
2.1/4"	65,71	11	2,309	1,479	
2.1/2"	75,18	11	2,309	1,479	30,2
2.3/4"	81,53	11	2,309	1,479	
3"	87,88	11	2,309	1,479	33,3
4"	113,03	11	2,309	1,479	39,3
5"	138,43	11	2,309	1,479	43,6
6"	163,83	11	2,309	1,479	43,6

dimensões das roscas de acordo com:

ISO R7; UNI-ISO 228; BS 21; DIN 2999

G = diâmetro nominal
Der = diâmetro externo da rosca
P = nº de passos de rosca/1"-mm
A = profundidade da rosca
L = comprimento útil da rosca cilíndrica

	DN	D	d	E	S	I	F	Nº furos
	15	20	28	95	11	65	14	4
	20	25	34	105	12	75	14	4
	25	32	42	115	14	85	14	4
	32	40	51	140	15	100	18	4
	40	50	62	150	16	110	18	4
	50	63	78	165	18	125	18	4
	65	75	92	185	19	145	18	4
	80	90	110	200	20	160	18	8
	100	110	133	220	22	180	18	8
	110	125	149	230	24	190	18	8
	125	140	167	250	26	210	18	8
	150	160	190	285	28	240	22	8
	200	200	235	341	30	285	22	8
	200	225	244	341	30	285	22	8
	225	250	281	395	33	350	22	12
	300	315	345	450	34	400	22	12
	400	400	438	572	34	515	25	16
	500	500	533	657	30	600	22	20



dimensões das flanges

flange livre DIN 8063 PN 10-16



acessórios em PVC de colar

go1

joelho simples a 90°



D	código	€	caixa
12	GO1.012	1,34	500
16	GO1.016	1,20	1.100
20	GO1.020	0,87	600
25	GO1.025	0,92	350
32	GO1.032	1,02	200
40	GO1.040	1,80	100
50	GO1.050	2,42	60
63	GO1.063	3,55	60
75	GO1.075	7,97	40
90	GO1.090	10,42	25
110	GO1.110	15,33	14
125	GO1.125	31,21	8
140	GO1.140	38,91	6
160	GO1.160	56,84	4
200	GO1.200	126,56	2
250	GO1.250	362,01	1
315	GO1.315	643,22	1
400	GO1.400	977,06	1

gy1

joelho simples a 45°



D	código	€	caixa
12	GY1.012	2,64	400
16	GY1.016	1,27	1.000
20	GY1.020	1,20	600
25	GY1.025	1,34	400
32	GY1.032	1,77	200
40	GY1.040	2,23	130
50	GY1.050	2,74	150
63	GY1.063	4,28	90
75	GY1.075	7,19	50
90	GY1.090	9,80	25
110	GY1.110	21,43	16
125	GY1.125	27,53	12
140	GY1.140	33,65	6
160	GY1.160	41,44	5
200	GY1.200	82,67	2
250	GY1.250	319,59	1
315	GY1.315	564,89	1
400	GY1.400	736,00	1

cu1

curva a 90°



D	código	€	caixa
20	CU1.020	2,64	300
25	CU1.025	3,03	150
32	CU1.032	3,82	90
40	CU1.040	5,04	100
50	CU1.050	6,72	50
63	CU1.063	9,62	25
75	CU1.075	18,97	15
90	CU1.090	30,51	10
110	CU1.110	48,85	5
125	CU1.125	136,29	4
140	CU1.140	141,24	1
160	CU1.160	200,29	1
200	CU1.200	360,10	1
250	CU1.250	423,38	1
315	CU1.315	873,39	1
400	CU1.400	1.120,62	1
500	CU1.500	3.085,69	1

gomf

joelho macho/fêmea a 90°



D	código	€	caixa
50	GOMF.050	3,03	120
63	GOMF.063	4,47	70

gymf

joelho macho/fêmea a 45°



D	código	€	caixa
50	GYMF.050	3,50	120
63	GYMF.063	5,12	60



acessórios em PVC de colar

ti1
tê simples a 90°



D	código	€	caixa
12	TI1.012	1,34	500
16	TI1.016	0,99	700
20	TI1.020	0,90	400
25	TI1.025	1,02	220
32	TI1.032	1,40	130
40	TI1.040	2,16	70
50	TI1.050	3,08	90
63	TI1.063	4,60	45
75	TI1.075	8,57	30
90	TI1.090	12,56	18
110	TI1.110	22,06	10
125	TI1.125	46,86	6
140	TI1.140	61,47	4
160	TI1.160	71,40	3
200	TI1.200	131,90	1
250	TI1.250	407,10	1
315	TI1.315	752,01	1
400	TI1.400	1.450,76	1
500	TI1.500	3.309,95	1

tr1
tê de redução a 90°



D x D	código	€	caixa
20 x 16	TR1.020.016	1,27	400
25 x 16	TR1.025.016	1,08	250
25 x 20	TR1.025.020	1,08	250
32 x 16	TR1.032.016	1,48	150
32 x 20	TR1.032.020	1,48	150
32 x 25	TR1.032.025	1,48	150
40 x 16	TR1.040.016	2,28	70
40 x 20	TR1.040.020	2,28	70
40 x 25	TR1.040.025	2,28	70
40 x 32	TR1.040.032	2,28	70
50 x 20	TR1.050.020	3,23	90
50 x 25	TR1.050.025	3,23	90
50 x 32	TR1.050.032	3,23	90
50 x 40	TR1.050.040	3,23	90
63 x 20	TR1.063.020	4,83	60
63 x 25	TR1.063.025	4,83	60
63 x 32	TR1.063.032	4,83	50
63 x 40	TR1.063.040	4,83	50
63 x 50	TR1.063.050	4,83	50
75 x 32	TR1.075.032	9,00	35
75 x 40	TR1.075.040	9,00	30
75 x 50	TR1.075.050	9,00	30
75 x 63	TR1.075.063	9,00	30
90 x 40	TR1.090.040	15,25	20
90 x 50	TR1.090.050	15,25	20
90 x 63	TR1.090.063	15,25	20
90 x 75	TR1.090.075	15,25	20
110 x 50	TR1.110.050	22,62	12
110 x 63	TR1.110.063	22,62	12
110 x 75	TR1.110.075	22,62	10
110 x 90	TR1.110.090	22,62	10
160 x 110	TR1.160.110	77,82	3
200 x 110	TR1.200.110	244,46	1
200 x 160	TR1.200.160	244,46	1
250 x 110	TR1.250.110	404,27	1
250 x 160	TR1.250.160	404,27	1
250 x 200	TR1.250.200	404,27	1
315 x 110	TR1.315.110	752,01	1
315 x 160	TR1.315.160	752,01	1
315 x 200	TR1.315.200	752,01	1
315 x 250	TR1.315.250	752,01	1
400 x 110	TR1.400.110	1.450,76	1
400 x 315	TR1.400.315	1.450,76	1

po1
ponteira



D	código	€	caixa
12	PO1.012	1,27	500
16	PO1.016	1,39	400
20	PO1.020	1,74	250
25	PO1.025	2,06	100
32	PO1.032	2,06	100
40	PO1.040	2,93	100
50	PO1.050	4,76	40
63	PO1.063	5,91	40



acessórios em PVC de colar

ma1

união simples



D	código	€	caixa
12	MA1.012	1,07	500
16	MA1.016	0,67	1.450
20	MA1.020	0,59	900
25	MA1.025	0,60	500
32	MA1.032	0,76	300
40	MA1.040	1,27	150
50	MA1.050	1,62	100
63	MA1.063	2,11	50
75	MA1.075	4,42	70
90	MA1.090	7,49	40
110	MA1.110	10,42	25
125	MA1.125	16,79	20
140	MA1.140	21,43	10
160	MA1.160	32,22	6
200	MA1.200	68,29	3
250	MA1.250	226,97	1
315	MA1.315	243,97	1
400	MA1.400	367,76	1
500	MA1.500	575,87	1

rc1

anel curto de redução



D x D	código	€	caixa
16 x 12	RC1.016.012	0,92	1.000
20 x 16	RC1.020.016	0,59	4.000
25 x 16	RC1.025.016	0,59	2.200
25 x 20	RC1.025.020	0,78	2.200
32 x 16	RC1.032.016	0,78	1.100
32 x 20	RC1.032.020	0,78	1.100
32 x 25	RC1.032.025	0,78	1.100
40 x 20	RC1.040.020	0,79	600
40 x 25	RC1.040.025	0,79	600
40 x 32	RC1.040.032	0,79	600
50 x 20	RC1.050.020	1,03	300
50 x 25	RC1.050.025	1,03	300
50 x 32	RC1.050.032	1,24	300
50 x 40	RC1.050.040	1,24	300
63 x 32	RC1.063.032	1,62	150
63 x 40	RC1.063.040	1,62	150
63 x 50	RC1.063.050	1,62	150
75 x 40	RC1.075.040	2,37	100
75 x 50	RC1.075.050	2,37	100
75 x 63	RC1.075.063	2,37	100
90 x 50	RC1.090.050	5,24	60
90 x 63	RC1.090.063	5,24	60
90 x 75	RC1.090.075	5,42	60
110 x 63	RC1.110.063	7,23	30
110 x 75	RC1.110.075	7,23	30
110 x 90	RC1.110.090	7,23	30
125 x 75	RC1.125.075	10,42	24
125 x 90	RC1.125.090	10,42	24
125 x 110	RC1.125.110	10,42	24
140 x 90	RC1.140.090	15,34	30
140 x 110	RC1.140.110	15,34	30
140 x 125	RC1.140.125	15,34	30
160 x 110	RC1.160.110	17,25	20
160 x 125	RC1.160.125	17,25	20
160 x 140	RC1.160.140	17,25	20
200 x 110	RC1.200.110	46,29	1
200 x 125	RC1.200.125	46,29	1
200 x 140	RC1.200.140	46,29	1
200 x 160	RC1.200.160	51,69	10
250 x 140	RC1.250.140	168,49	1
250 x 160	RC1.250.160	168,49	1
250 x 200	RC1.250.200	168,49	1
315 x 160	RC1.315.160	209,39	1
315 x 200	RC1.315.200	209,39	1
315 x 250	RC1.315.250	209,39	1
400 x 315	RC1.400.315	229,59	1

mr1

União de redução



D x D	código	€	caixa
16 x 12	MR1.016.012	0,87	400
▲ 20 x 16	MR1.020.016	0,87	1.000
▲ 25 x 20	MR1.025.020	0,87	500
▲ 32 x 25	MR1.032.025	0,90	300
▲ 40 x 32	MR1.040.032	1,29	150
▲ 50 x 40	MR1.050.040	1,89	100
▲ 63 x 50	MR1.063.050	2,23	60
■ 75 x 63	MR1.075.063	4,61	50
■ 90 x 75	MR1.090.075	7,37	50
■ 110 x 90	MR1.110.090	11,25	35
▲ 125 x 110	MR1.125.110	17,52	16
▲ 140 x 110	MR1.140.110	22,63	15
200 x 160	MR1.200.160	150,87	1
250 x 200	MR1.250.200	233,16	1
315 x 200	MR1.315.200	293,34	1
315 x 250	MR1.315.250	293,34	1
400 x 315	MR1.400.315	300,52	1
500 x 400	MR1.500.400	438,63	1



acessórios em PVC de colar

ca1

tampão fêmea



D	código	€	caixa
■ 12	CA1.012	1,17	500
■ 16	CA1.016	0,83	2.000
▲ 20	CA1.020	0,83	1.200
▲ 25	CA1.025	0,84	800
▲ 32	CA1.032	0,92	400
▲ 40	CA1.040	1,26	300
▲ 50	CA1.050	1,89	150
▲ 63	CA1.063	2,09	90
■ 75	CA1.075	5,04	50
■ 90	CA1.090	6,72	30
■ 110	CA1.110	10,40	20
▲ 125	CA1.125	18,08	30
▲ 140	CA1.140	21,66	20
▲ 160	CA1.160	25,77	13
200	CA1.200	30,93	7
250	CA1.250	212,68	4
315	CA1.315	243,66	3

bo1

junção com o'ring



D	Código	€	Caixa
12	BO1.012	5,34	250
16	BO1.016	2,68	700
20	BO1.020	2,42	350
25	BO1.025	2,77	200
32	BO1.032	3,77	140
40	BO1.040	4,66	80
50	BO1.050	6,08	50
63	BO1.063	8,57	30
75	BO1.075	27,29	15
90	BO1.090	33,19	12
110	BO1.110	39,18	12

ty1

Tê a 45°



D	código	€	caixa
20	TY1.020	4,99	100
25	TY1.025	5,38	50
32	TY1.032	5,99	60
40	TY1.040	9,94	50
50	TY1.050	11,20	20
63	TY1.063	17,29	15
75	TY1.075	sob consulta	1
90	TY1.090	sob consulta	1
110	TY1.110	sob consulta	1
160	TY1.160	148,18	1

cr1

cruzeta



D	código	€	caixa
25	CR1.025	4,26	40
32	CR1.032	5,49	50
40	CR1.040	10,32	40
50	CR1.050	11,63	20
63	CR1.063	19,22	12
75	CR1.075	sob consulta	1
90	CR1.090	sob consulta	1
110	CR1.110	sob consulta	1

rl1

redução longa



D x D	código	€	caixa
140 x 110	RL1.140.110	24,44	16
160 x 110	RL1.160.110	29,72	15



acessórios em PVC de colar

fl1

flange livre



D	código	€	caixa
20	FL1.020	2,38	250
25	FL1.025	2,61	200
32	FL1.032	2,93	120
40	FL1.040	3,85	100
50	FL1.050	4,28	80
63	FL1.063	4,88	50
75	FL1.075	7,59	35
90	FL1.090	8,40	30
110	FL1.110	11,19	20
125	FL1.125	15,94	30
140	FL1.140	17,29	25
125/140	FL1.125.140.CH	19,18	18
160	FL1.160	21,75	20
200	FL1.200	38,38	10
250	FL1.250	62,87	8
315	FL1.315	152,39	1
400	FL1.400	192,45	1
500	FL1.500	248,69	1

qr1

colarinho liso



D	código	€	caixa
20	QR1.020	1,05	1.200
25	QR1.025	1,07	750
32	QR1.032	1,17	400
40	QR1.040	1,35	250
50	QR1.050	1,96	150
63	QR1.063	3,27	80
75	QR1.075	5,04	50
90	QR1.090	6,11	60
110	QR1.110	8,45	40
125	QR1.125	17,16	25
140	QR1.140	20,37	20
160	QR1.160	20,54	12
200	QR1.200	46,18	7
250	QR1.250	73,36	4
315	QR1.315	176,90	1
400	QR1.400	266,56	1
500	QR1.500	284,25	1

ff1

flange fixa



D	código	€	caixa
20	FF1.020	2,76	150
25	FF1.025	3,14	120
32	FF1.032	4,16	80
40	FF1.040	5,33	60
50	FF1.050	6,34	40
63	FF1.063	8,16	25
75	FF1.075	11,18	15
90	FF1.090	13,06	10
110	FF1.110	16,74	20

fc1

flange cega



D	código	€	caixa
20	FC1.020	3,35	250
25	FC1.025	3,81	150
32	FC1.032	5,05	120
40	FC1.040	6,67	90
50	FC1.050	7,88	70
63	FC1.063	10,16	40
75	FC1.075	12,38	30
90	FC1.090	14,44	30
110	FC1.110	18,59	20
125	FC1.125	31,95	18
140	FC1.140	36,49	18
160	FC1.160	42,27	10
200	FC1.200	62,20	8
250	FC1.250	388,15	1
315	FC1.315	464,09	1
400	FC1.400	978,39	1
500	FC1.500	1.729,80	1



acessórios em PVC de colar

ff1m

flange fixa macho



D	código	€	caixa
20	FF1M.020	6,24	1
25	FF1M.025	7,40	1
32	FF1M.032	8,58	1
40	FF1M.040	9,16	1
50	FF1M.050	10,88	1
63	FF1M.063	13,78	1
75	FF1M.075	18,82	1
90	FF1M.090	19,99	1
110	FF1M.110	22,37	1

st1

braçadeira



cores: creme

D	código	€	caixa
▲ 16	ST1.016	0,39	1.500
▲ 20	ST1.020	0,42	1.100
▲ 25	ST1.025	0,49	900
▲ 32	ST1.032	0,58	600
■ 40	ST1.040	1,17	370
■ 50	ST1.050	1,47	240
■ 63	ST1.063	1,74	280
■ 75	ST1.075	2,29	240
■ 90	ST1.090	3,15	100
■ 110	ST1.110	3,49	100

gqp

o'ring plano para colarinho QR1



D	código	€	caixa
20	GQP.020	0,59	1
25	GQP.025	0,59	1
32	GQP.032	0,60	1
40	GQP.040	0,79	1
50	GQP.050	1,04	1
63	GQP.063	1,25	1
75	GQP.075	1,61	1
90	GQP.090	2,29	1
110	GQP.110	2,91	1
125	GQP.125	3,96	1
140	GQP.140	4,89	1
160	GQP.160	6,31	1
200	GQP.200	7,89	1
250	GQP.250	22,01	1
315	GQP.315	38,07	1
400	GQP.400	69,66	1
500	GQP.500	92,30	1

gqp2

o'ring plano para colarinho QR1 com suporte



D	código	€	caixa
50	GQP2.050	1,05	60
63	GQP2.063	1,27	60
75	GQP2.075	1,63	60
90	GQP2.090	2,29	64
110	GQP2.110	3,00	48
125	GQP2.125	3,96	44
140	GQP2.140	4,89	25
160	GQP2.160	6,28	25
200	GQP2.200	8,13	25
250	GQP2.250	22,64	45
315	GQP2.315	38,04	45

visite-nos em www.asc.pt



acessórios em PVC de roscar

go2

joelho simples a 90°



R	código	€	caixa
3/8"	GO2.0038	1,18	1.100
1/2"	GO2.012	1,30	600
3/4"	GO2.034	1,40	350
1"	GO2.100	1,62	200
1.1/4"	GO2.114	2,37	100
1.1/2"	GO2.115	3,64	60
2"	GO2.200	5,16	60
2.1/2"	GO2.212	15,75	40
3"	GO2.300	21,49	25
4"	GO2.400	33,92	14

gy2

joelho simples a 45°



R	código	€	caixa
1/2"	GY2.012	2,45	600
3/4"	GY2.034	2,72	400
1"	GY2.100	3,28	200
1.1/4"	GY2.114	4,37	130
1.1/2"	GY2.115	5,61	150
2"	GY2.200	8,30	90
2.1/2"	GY2.212	21,03	50
3"	GY2.300	26,36	25
4"	GY2.400	39,98	16

ti2

tê simples a 90°



R	código	€	caixa
3/8"	TI2.0038	1,49	700
1/2"	TI2.012	1,61	400
3/4"	TI2.034	1,72	220
1"	TI2.100	2,09	130
1.1/4"	TI2.114	3,02	70
1.1/2"	TI2.115	4,40	90
2"	TI2.200	6,15	45
2.1/2"	TI2.212	18,93	30
3"	TI2.300	23,91	18
4"	TI2.400	41,81	10

bo2

junção com o'ring



R	código	€	caixa
3/8"	BO2.0038	3,90	700
1/2"	BO2.012	3,60	350
3/4"	BO2.034	4,05	200
1"	BO2.100	5,26	140
1.1/4"	BO2.114	6,18	80
1.1/2"	BO2.115	8,56	50
2"	BO2.200	11,80	30
2.1/2"	BO2.212	38,14	15
3"	BO2.300	41,10	12
4"	BO2.400	46,68	12

visite-nos em www.asc.pt



acessórios em PVC de roscar

ta2

tampão macho



R	código	€	caixa
3/8"	TA2.0038	0,84	3.000
1/2"	TA2.012	0,80	1.500
3/4"	TA2.034	1,02	1.000
1"	TA2.100	1,11	600
1.1/4"	TA2.114	1,64	300
1.1/2"	TA2.115	1,83	250
2"	TA2.200	2,52	150
2.1/2"	TA2.212	11,46	80
3"	TA2.300	11,89	50
4"	TA2.400	19,82	60

ca2

Tampão fêmea



R	código	€	caixa
3/8"	CA2.0038	1,45	2.000
1/2"	CA2.012	1,02	1.200
3/4"	CA2.034	1,27	750
1"	CA2.100	1,71	400
1.1/4"	CA2.114	1,89	250
1.1/2"	CA2.115	2,29	150
2"	CA2.200	3,12	90
2.1/2"	CA2.212	12,62	70
3"	CA2.300	16,29	40
4"	CA2.400	21,64	60

nu2

porca batente



R	código	€	caixa
3/8"	NU2.0038	3,39	1.200
1/2"	NU2.012	3,39	1.000
3/4"	NU2.034	4,06	750
1"	NU2.100	4,55	400
1.1/4"	NU2.114	5,31	300
1.1/2"	NU2.115	6,62	200
2"	NU2.200	9,72	120
2.1/2"	NU2.212	23,35	120
3"	NU2.300	32,73	80
4"	NU2.400	43,12	90

po2

ponteira



R	código	€	caixa
1/4"	PO2.0014	2,15	500
3/8"	PO2.0038	1,39	300
1/2"	PO2.012	1,65	150
3/4"	PO2.034	2,01	80
1"	PO2.100	2,24	100
1.1/4"	PO2.114	3,00	50
1.1/2"	PO2.115	5,24	30
2"	PO2.200	6,68	40

visite-nos em www.asc.pt



acessórios em PVC de roscar

ni2

casquilho duplo



R	código	€	caixa
3/8"	NI2.0038	0,99	2.400
1/2"	NI2.012	0,99	1.000
3/4"	NI2.034	1,05	700
1"	NI2.100	1,37	400
1.1/4"	NI2.114	1,74	200
1.1/2"	NI2.115	1,89	150
2"	NI2.200	2,76	80
2.1/2"	NI2.212	9,50	100
3"	NI2.300	11,73	70
4"	NI2.400	18,83	35

nr2

casquilho de redução



R x R	código	€	caixa
1/2" x 3/8"	NR2.012.0038	1,58	1.000
3/4" x 1/2"	NR2.034.012	1,61	700
1" x 3/4"	NR2.100.034	1,87	400
1.1/4" x 1"	NR2.114.100	2,40	250
1.1/2" x 1.1/4"	NR2.115.114	3,03	150
2" x 1.1/2"	NR2.200.115	4,41	100
2.1/2" x 2"	NR2.212.200	8,49	100
3" x 2.1/2"	NR2.300.212	10,26	35
4" x 3"	NR2.400.300	15,75	24

ma2

união simples



R	código	€	caixa
3/8"	MA2.0038	1,24	1.300
1/2"	MA2.012	1,27	700
3/4"	MA2.034	1,37	450
1"	MA2.100	1,83	250
1.1/4"	MA2.114	2,21	150
1.1/2"	MA2.115	2,92	120
2"	MA2.200	3,80	70
2.1/2"	MA2.212	13,61	80
3"	MA2.300	16,01	60
4"	MA2.400	22,93	35

mr2

união de redução



R x R	código	€	caixa
1/2" x 3/8"	MR2.012.0038	2,15	900
3/4" x 1/2"	MR2.034.012	1,96	500
1" x 3/4"	MR2.100.034	2,09	300
1.1/4" x 1"	MR2.114.100	2,52	150
1.1/2" x 1.1/4"	MR2.115.114	3,68	100
2" x 1.1/2"	MR2.200.115	5,16	90
2.1/2" x 2"	MR2.212.200	14,82	100
3" x 2.1/2"	MR2.300.212	17,42	50
4" x 3"	MR2.400.300	25,48	40

visite-nos em www.asc.pt



acessórios em PVC de roscar

ri2

redução macho/fêmea



R x R	código	€	caixa
1/2" x 3/8"	RI2.012.0038	1,24	1.200
3/4" x 3/8"	RI2.034.0038	1,06	700
3/4" x 1/2"	RI2.034.012	1,06	700
1" x 3/8"	RI2.100.0038	1,30	500
1" x 1/2"	RI2.100.012	1,30	500
1" x 3/4"	RI2.100.034	1,30	450
1.1/4" x 1/2"	RI2.114.012	1,74	250
1.1/4" x 3/4"	RI2.114.034	1,74	250
1.1/4" x 1"	RI2.114.100	1,74	250
1.1/2" x 3/4"	RI2.115.034	2,21	220
1.1/2" x 1"	RI2.115.100	2,21	200
1.1/2" x 1.1/4"	RI2.115.114	2,21	150
2" x 1"	RI2.200.100	3,00	100
2" x 1.1/4"	RI2.200.114	3,00	100
2" x 1.1/2"	RI2.200.115	3,00	100
2.1/2" x 1.1/4"	RI2.212.114	8,97	80
2.1/2" x 1.1/2"	RI2.212.115	8,97	60
2.1/2" x 2"	RI2.212.200	8,97	60
3" x 1.1/2"	RI2.300.115	11,99	30
3" x 2"	RI2.300.200	11,99	30
3" x 2.1/2"	RI2.300.212	11,99	30
4" x 2"	RI2.400.200	19,58	55
4" x 2.1/2"	RI2.400.212	19,58	55
4" x 3"	RI2.400.300	19,58	45

mg2

aumento macho/fêmea



R x R	código	€	caixa
3/8" x 1/2"	MG2.0038.012	1,89	1.000
1/2" x 3/4"	MG2.012.034	1,89	600
3/4" x 1"	MG2.034.100	1,95	300
1" x 1.1/4"	MG2.100.114	2,21	200
1.1/4" x 1.1/2"	MG2.114.115	2,52	150
1.1/2" x 2"	MG2.115.200	3,32	90
2" x 2.1/2"	MG2.200.212	6,93	100
2.1/2" x 3"	MG2.212.300	8,77	75
3" x 4"	MG2.300.400	15,08	40



acessórios em PVC de transição

ti3

tê simples a 90°



D x R	código	€	caixa
16 x 3/8"	TI3.016.0038	1,47	700
20 x 1/2"	TI3.020.012	1,47	400
25 x 3/4"	TI3.025.034	1,65	220
32 x 1"	TI3.032.100	2,16	130
40 x 1.1/4"	TI3.040.114	2,93	70
50 x 1.1/2"	TI3.050.115	4,42	90
63 x 2"	TI3.063.200	7,36	45
75 x 2.1/2"	TI3.075.212	14,42	30
90 x 3"	TI3.090.300	20,21	18
110 x 4"	TI3.110.400	33,56	10

go3

joelho simples a 90°



D x R	código	€	caixa
16 x 3/8"	GO3.016.0038	1,35	1.100
20 x 1/2"	GO3.020.012	1,27	600
25 x 3/4"	GO3.025.034	1,47	350
32 x 1"	GO3.032.100	1,77	200
40 x 1.1/4"	GO3.040.114	3,27	100
50 x 1.1/2"	GO3.050.115	4,48	60
63 x 2"	GO3.063.200	6,11	60
75 x 2.1/2"	GO3.075.212	13,11	40
90 x 3"	GO3.090.300	18,97	25
110 x 4"	GO3.110.400	28,76	14

bo3

junção com o'ring



D x R	código	€	caixa
16 x 3/8"	BO3.016.0038	3,71	700
20 x 1/2"	BO3.020.012	3,71	350
25 x 3/4"	BO3.025.034	4,28	200
32 x 1"	BO3.032.100	5,74	140
40 x 1.1/4"	BO3.040.114	6,54	80
50 x 1.1/2"	BO3.050.115	9,20	50
63 x 2"	BO3.063.200	11,80	30
75 x 2.1/2"	BO3.075.212	41,34	15
90 x 3"	BO3.090.300	43,92	12
110 x 4"	BO3.110.400	57,71	12

ma3

união simples



D x R	código	€	caixa
16 x 3/8"	MA3.016.0038	1,26	1.400
20 x 1/2"	MA3.020.012	1,11	900
25 x 3/4"	MA3.025.034	1,24	500
32 x 1"	MA3.032.100	1,37	300
40 x 1.1/4"	MA3.040.114	1,96	150
50 x 1.1/2"	MA3.050.115	3,00	100
63 x 2"	MA3.063.200	4,05	50
75 x 2.1/2"	MA3.075.212	12,34	75
90 x 3"	MA3.090.300	13,61	40
110 x 4"	MA3.110.400	19,59	25

visite-nos em www.asc.pt



acessórios em PVC de transição

am3

união de transição macho



D x D x R	código	€	caixa
12 x 16 x 3/8"	AM3.012.016.003	0,97	2.300
16 x 20 x 3/8"	AM3.016.020.003	0,97	1.200
16 x 20 x 1/2"	AM3.016.020.012	0,97	1.100
20 x 25 x 3/8"	AM3.020.025.003	0,90	800
20 x 25 x 1/2"	AM3.020.025.012	0,90	800
20 x 25 x 3/4"	AM3.020.025.034	0,90	700
25 x 32 x 1/2"	AM3.025.032.012	1,00	450
25 x 32 x 3/4"	AM3.025.032.034	1,00	400
25 x 32 x 1"	AM3.025.032.100	1,25	400
32 x 40 x 3/4"	AM3.032.040.034	1,25	280
32 x 40 x 1"	AM3.032.040.100	1,25	250
32 x 40 x 1.1/4"	AM3.032.040.114	1,74	200
40 x 50 x 1"	AM3.040.050.100	1,74	130
40 x 50 x 1.1/4"	AM3.040.050.114	1,74	130
40 x 50 x 1.1/2"	AM3.040.050.115	2,52	130
50 x 63 x 1.1/4"	AM3.050.063.114	2,52	100
50 x 63 x 1.1/2"	AM3.050.063.115	2,52	80
50 x 63 x 2"	AM3.050.063.200	3,28	75
63 x 75 x 1.1/2"	AM3.063.075.115	3,28	70
63 x 75 x 2"	AM3.063.075.200	3,28	60
63 x 75 x 2.1/2"	AM3.063.075.212	7,19	45
75 x 90 x 2"	AM3.075.090.200	8,45	45
75 x 90 x 2.1/2"	AM3.075.090.212	9,11	45
75 x 90 x 3"	AM3.075.090.300	10,28	25
90 x 110 x 2"	AM3.090.110.200	11,46	20
90 x 110 x 2.1/2"	AM3.090.110.212	13,83	20
90 x 110 x 3"	AM3.090.110.300	15,44	20
90 x 110 x 4"	AM3.090.110.400	17,19	30
110 x 125 x 3"	AM3.110.125.300	19,39	35
110 x 125 x 4"	AM3.110.125.400	20,94	30

af3

união de transição fêmea



D x R	código	€	caixa
16 x 3/8"	AF3.016.0038	1,59	1.400
20 x 1/2"	AF3.020.012	1,61	800
20 x 3/4"	AF3.020.034	1,82	600
25 x 1/2"	AF3.025.012	1,87	700
25 x 3/4"	AF3.025.034	1,87	500
25 x 1"	AF3.025.100	2,06	300
32 x 3/4"	AF3.032.034	2,23	400
32 x 1"	AF3.032.100	2,28	250
40 x 1"	AF3.040.100	2,40	220
40 x 1.1/4"	AF3.040.114	3,28	150
50 x 1.1/4"	AF3.050.114	3,28	120
50 x 1.1/2"	AF3.050.115	3,28	100
50 x 2"	AF3.050.200	4,02	100
63 x 1.1/2"	AF3.063.115	5,31	80
63 x 2"	AF3.063.200	5,31	60
75 x 2"	AF3.075.200	6,91	45
75 x 2.1/2"	AF3.075.212	10,12	35
75 x 3"	AF3.075.300	11,29	35
90 x 2.1/2"	AF3.090.212	11,89	25
90 x 3"	AF3.090.300	13,20	40
90 x 4"	AF3.090.400	15,44	35
110 x 3"	AF3.110.300	16,29	35
110 x 4"	AF3.110.400	17,76	30

bm3

junção macho com o'ring



D x R	código	€	caixa
50 x 1.1/2"	BM3.050.115	6,97	45
50 x 2"	BM3.050.200	6,97	40
63 x 2"	BM3.063.200	9,07	25



as3

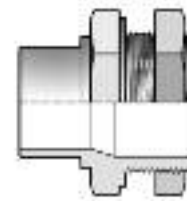
adaptador para depósito



R x D x R	código	€	caixa
3/4" x 16 x 1/2"	AS3.034.016.012	9,94	125
1" x 20 x 3/4"	AS3.100.020.034	13,13	90
1.1/4" x 25 x 1"	AS3.114.025.100	15,00	80
1.1/2" x 32 x 1"	AS3.115.032.100	19,06	60
2" x 40 x 1.1/2"	AS3.200.040.115	28,16	35

liv

adaptador para tanque



D x R	código	€	caixa
25 x 1"	LIV.100.025	8,84	50
32 x 1.1/4"	LIV.114.032	10,98	40

adv

junção com ponteira



R x D x D	código	€	caixa
1/2" x 12 x 14	ADV.012.012.014	3,12	150
3/4" x 16 x 18	ADV.034.016.018	4,66	100
1" x 20 x 22	ADV.100.020.022	4,07	80
1.1/4" x 25 x 27	ADV.114.025.027	4,69	40
1.1/2" x 30 x 32	ADV.115.030.032	5,50	50
2" x 40 x 42	ADV.200.040.042	7,16	30
2" x 50 x 52	ADV.200.050.052	11,42	25

pmpp

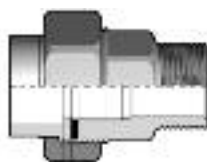
passa muros em PP



R	código	€	caixa
1/2"	PMPP.012	3,34	20
3/4"	PMPP.034	3,49	20
1"	PMPP.100	4,73	20
1.1/4"	PMPP.114	5,96	10
1.1/2"	PMPP.115	8,27	10
2"	PMPP.200	9,92	10

birvo

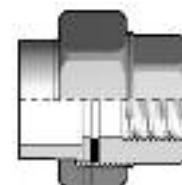
junção de transição macho
PVC/Latão



D x R	código	€	caixa
16 x 3/8"	BIRVO.016.0038	14,57	100
20 x 1/2"	BIRVO.020.012	24,40	70
25 x 3/4"	BIRVO.025.034	26,51	30
32 x 1"	BIRVO.032.100	39,33	24
40 x 1.1/4"	BIRVO.040.114	58,97	16
50 x 1.1/2"	BIRVO.050.115	58,97	12
63 x 2"	BIRVO.063.200	81,61	10

bifvo

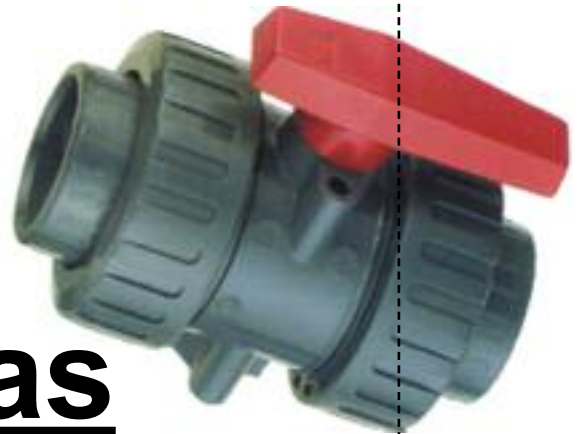
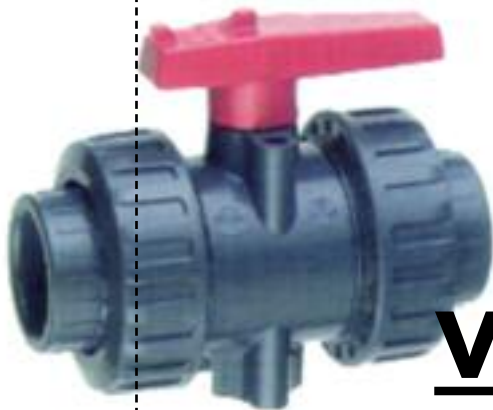
junção de transição fêmea
PVC/Latão



D x R	código	€	caixa
16 x 3/8"	BIFVO.016.0038	13,90	100
20 x 1/2"	BIFVO.020.012	15,00	80
25 x 3/4"	BIFVO.025.034	19,58	40
32 x 1"	BIFVO.032.100	24,78	28
40 x 1.1/4"	BIFVO.040.114	37,79	16
50 x 1.1/2"	BIFVO.050.115	52,87	16
63 x 2"	BIFVO.063.200	59,08	12



válvulas



válvulas



visite-nos em www.asc.pt



válvulas de esfera em PVC

v322

com dois anéis de colar



D	código	€	caixa
16	V322.016	8,34	120
20	V322.020	8,75	120
25	V322.025	9,11	70
32	V322.032	15,19	50
40	V322.040	16,74	30
50	V322.050	19,78	20
63	V322.063	32,72	10
75	V322.075	121,80	3
90	V322.090	141,57	3
110	V322.110	182,65	2
125	V322.125	306,25	4

v321

com dois anéis de roscar



R	código	€	caixa
3/8"	V321.0038	9,50	120
1/2"	V321.012	9,58	120
3/4"	V321.034	10,64	70
1"	V321.100	15,96	50
1.1/4"	V321.114	17,50	30
1.1/2"	V321.115	21,32	20
2"	V321.200	34,23	10
2.1/2"	V321.212	127,58	3
3"	V321.300	148,41	3
4"	V321.400	188,75	2

v302

com um anel de colar



D	código	€	caixa
16	V302.016	6,38	120
20	V302.020	6,38	120
25	V302.025	8,28	80
32	V302.032	9,02	60
40	V302.040	12,90	30
50	V302.050	14,67	20
63	V302.063	24,37	10
75	V302.075	66,38	4
90	V302.090	68,88	4
110	V302.110	117,68	2

v301

com um anel de roscar



R	código	€	caixa
3/8"	V301.0038	6,66	120
1/2"	V301.012	6,66	120
3/4"	V301.034	7,94	80
1"	V301.100	8,70	60
1.1/4"	V301.114	12,83	30
1.1/2"	V301.115	14,97	20
2"	V301.200	22,37	10
2.1/2"	V301.212	58,32	4
3"	V301.300	61,90	4
4"	V301.400	107,96	2

para válvulas com comando eléctrico ou pneumático solicite a nossa tabela de preços:

* **I_02** válvulas manuais e automáticas em PVC - caudalímetros

ou consulte directamente em www.asc.pt



válvulas de esfera em PVC

v420

com dois anéis de colar



D	código	€	caixa
16	V420.016	13,84	120
20	V420.020	14,12	120
25	V420.025	16,38	70
32	V420.032	19,75	50
40	V420.040	25,48	30
50	V420.050	32,32	20
63	V420.063	40,31	10
75	V420.075	132,05	3
90	V420.090	169,00	3
110	V420.110	221,84	2

v421

com dois anéis de roscar



R	código	€	caixa
3/8"	V421.0038	16,00	120
1/2"	V421.012	16,00	120
3/4"	V421.034	18,85	70
1"	V421.100	22,32	50
1.1/4"	V421.114	30,69	30
1.1/2"	V421.115	36,50	20
2"	V421.200	45,51	10
2.1/2"	V421.212	135,32	3
3"	V421.300	170,34	3
4"	V421.400	225,80	2



válvulas de fundo de poço em PVC

vr.201

válvula de retenção de mola de rosca



R	código	€	caixa
3/4"	VR.201.034	30,99	200
1"	VR.201.100	32,90	100
1.1/4"	VR.201.114	39,35	50
1.1/2"	VR.201.115	46,39	25
2"	VR.201.200	65,82	10

flt

Crivo para válvula de retenção de mola



R	código	€	caixa
3/4"	FLT.034	2,90	
1"	FLT.100	2,90	
1.1/4"	FLT.114	3,11	
1.1/2"	FLT.115	4,82	
2"	FLT.200	5,54	

vfp

válvula de fundo de poço de colar



D	Código	€	Caixa
		EPDM	
12	VFP.012	12,19	68
16	VFP.016	12,19	68
20	VFP.020	12,19	68
25	VFP.025	14,11	68
32	VFP.032	15,92	50
40	VFP.040	19,36	30
50	VFP.050	28,82	12
63	VFP.063	39,98	12
75	VFP.075	158,33	4
90	VFP.090	191,02	4

vfp

válvula de fundo de poço de rosca



R	Código	€	Caixa
		EPDM	
3/8"	VFP.0038	12,19	68
1/2"	VFP.012	12,19	68
3/4"	VFP.034	14,90	68
1"	VFP.100	16,73	50
1.1/4"	VFP.114	20,34	30
1.1/2"	VFP.115	30,28	12
2"	VFP.200	42,01	12
2.1/2"	VFP.212	166,25	4
3"	VFP.300	200,57	4

visite-nos em www.asc.pt



válvulas de retenção em PVC

vr.ast

válvula de retenção de bola de colar



D	código	€		caixa
		EPDM	FPM	
12	VR.012.AST	25,73	27,09	120
16	VR.016.AST	22,80	24,14	120
20	VR.020.AST	23,54	24,90	120
25	VR.025.AST	27,60	28,99	80
32	VR.032.AST	30,02	37,43	50
40	VR.040.AST	36,38	39,24	30
50	VR.050.AST	44,23	46,97	20
63	VR.063.AST	62,82	67,11	10

vr.ast

válvula de retenção de bola e rosca



R	código	€		caixa
		EPDM	FPM	
3/8"	VR.0038.AST	22,85	24,20	120
1/2"	VR.012.AST	25,73	27,09	120
3/4"	VR.034.AST	30,06	35,46	80
1"	VR.100.AST	32,81	40,00	50
1.1/4"	VR.114.AST	40,69	43,43	30
1.1/2"	VR.115.AST	49,79	52,48	20
2"	VR.200.AST	72,86	73,83	10

vr.ch

válvula de retenção de mola de colar



D	código	€		caixa
		EPDM	FPM	
16	VR.016.CH	10,80	18,20	48
20	VR.020.CH	10,80	18,20	48
25	VR.025.CH	13,02	21,04	48
32	VR.032.CH	18,06	24,49	30
40	VR.040.CH	21,96	30,15	36
50	VR.050.CH	26,84	50,16	24
63	VR.063.CH	38,30	72,56	16
75	VR.075.CH	153,16	224,54	6
90	VR.090.CH	187,67	297,52	4

vr.ch

válvula de retenção de mola de rosca



R	código	€		caixa
		EPDM	FPM	
3/8"	VR.0038.CH	11,67	18,72	48
1/2"	VR.012.CH	11,67	18,72	48
3/4"	VR.034.CH	13,97	21,80	48
1"	VR.100.CH	17,90	27,22	30
1.1/4"	VR.114.CH	18,51	31,27	36
1.1/2"	VR.115.CH	26,84	50,05	24
2"	VR.200.CH	38,30	74,11	16
2.1/2"	VR.212.CH	153,17	229,92	6
3"	VR.300.CH	187,67	287,94	4

visite-nos em www.asc.pt



válvulas de retenção de paleta e de purga de ar

s4

válvula de retenção tipo paleta simples



D	código	€	caixa
40	S4.040	27,75	1
50	S4.050	31,02	1
63	S4.063	41,35	1
75	S4.075	41,80	1
90	S4.090	49,59	1
110	S4.110	60,82	1
125	S4.125	65,23	1
140	S4.140	69,66	1
160	S4.160	85,50	1
200	S4.200	97,36	1
250	S4.250	154,52	1
315	S4.315	231,80	1

s4c

válvula de retenção tipo paleta completa



D	código	€	caixa
40	S4.040.CHC	62,25	1
50	S4.050.CHC	63,47	1
63	S4.063.CHC	77,97	1
75	S4.075.CHC	87,82	1
90	S4.090.CHC	116,92	1
110	S4.110.CHC	141,70	1
125	S4.125.CHC	162,86	1
140	S4.140.CHC	192,37	1
160	S4.160.CHC	245,25	1
200	S4.200.CHC	302,33	1
250	S4.250.CHC	869,46	1
315	S4.315.CHC	1.257,20	1

vsa

válvula de purga de ar de colar



D	Código	€	Caixa
		EPDM	
16	VSA.016.AST	27,35	120
20	VSA.020.AST	29,67	120
25	VSA.025.AST	41,84	80
32	VSA.032.AST	49,42	50
40	VSA.040.AST	57,77	30
50	VSA.050.AST	66,61	20
63	VSA.063.AST	78,35	10

vsa

Válvula de purga de ar de roscar



R	Código	€	Caixa
		EPDM	
3/8"	VSA.0038.AST	28,86	120
1/2"	VSA.012.AST	31,57	120
3/4"	VSA.034.AST	43,27	80
1"	VSA.100.AST	52,88	50
1.1/4"	VSA.114.AST	62,36	30
1.1/2"	VSA.115.AST	71,49	20
2"	VSA.200.AST	85,17	10

visite-nos em www.asc.pt



válvulas de esfera Indústria em PVC

v724 - epdm- fpm

com dois anéis de colar



D	código	€		caixa
		EPDM	FPM	
16	VEPDM(FPM).724.016	22,89	29,23	45
20	VEPDM(FPM).724.020	23,72	30,25	45
25	VEPDM(FPM).724.025	27,11	42,39	22
32	VEPDM(FPM).724.032	32,42	50,27	18
40	VEPDM(FPM).724.040	53,32	62,73	18
50	VEPDM(FPM).724.050	61,30	71,80	10
63	VEPDM(FPM).724.063	67,29	82,27	8
75	VEPDM(FPM).724.075	150,38	201,58	
90	VEPDM(FPM).724.090	199,99	235,94	
110	VEPDM(FPM).724.110	241,52	258,11	

v725 - epdm- fpm

com dois anéis de roscar



R	código	€		caixa
		EPDM	FPM	
3/8"	VEPDM(FPM).725.0038	24,61	32,29	45
1/2"	VEPDM(FPM).725.012	27,27	36,94	45
3/4"	VEPDM(FPM).725.034	29,54	41,09	22
1"	VEPDM(FPM).725.100	36,38	52,82	18
1.1/4"	VEPDM(FPM).725.114	48,78	61,35	18
1.1/2"	VEPDM(FPM).725.115	65,76	84,09	10
2"	VEPDM(FPM).725.200	74,48	89,37	8

v311- epdm- fpm

com dois anéis de colar



D	código	€		caixa
		EPDM	FPM	
75	VEPDM(FPM).311.075	150,38	180,13	3
90	VEPDM(FPM).311.090	186,14	236,57	3
110	VEPDM(FPM).311.110	241,52	300,88	2

v312- epdm- fpm

com dois anéis de roscar



R	código	€		caixa
		EPDM	FPM	
2.1/2"	VEPDM(FPM).312.212	165,84	203,52	3
3"	VEPDM(FPM).312.300	206,55	253,27	3
4"	VEPDM(FPM).312.400	261,15	327,68	2

para válvulas com comando eléctrico ou pneumático solicite a nossa tabela de preços:

* I_02 válvulas manuais e automáticas em PVC - caudalímetros

ou consulte directamente em www.asc.pt



válvulas de esfera de 3 vias em PVC

v3v

válvula de 3 vias de colar



D	código	€		caixa
		EPDM	FPM	
16	V3V.016	33,10	45,90	40
20	V3V.020	33,10	45,90	40
25	V3V.025	40,57	60,26	25
32	V3V.032	49,46	74,07	36
40	V3V.040	62,91	93,27	22
50	V3V.050	77,45	106,10	12
63	V3V.063	109,99	124,67	10

v3v

válvula de 3 vias de roscar



R	código	€		caixa
		EPDM	FPM	
3/8"	V3V.0038	34,26	46,92	40
1/2"	V3V.012	34,26	46,92	40
3/4"	V3V.034	41,81	62,56	25
1"	V3V.100	50,67	76,78	36
1.1/4"	V3V.114	65,82	96,74	22
1.1/2"	V3V.115	82,22	112,19	12
2"	V3V.200	112,72	130,63	10

v930

válvula de 3 vias de colar



D	código	€		caixa
		EPDM		
20	V930.020	87,92		40
25	V930.025	87,92		25
32	V930.032	117,21		36
40	V930.040	156,06		22
50	V930.050	185,56		12
63	V930.063	214,89		10

v931

válvula de 3 vias de roscar



R	código	€		caixa
		EPDM		
1/2"	V931.012	78,42		40
3/4"	V931.034	102,57		25
1"	V931.100	122,68		36
1.1/4"	V931.114	156,28		22
1.1/2"	V931.115	195,41		12
2"	V931.200	219,77		10

para válvulas com comando eléctrico ou pneumático solicite-nos a nossa tabela de preços:

* I_02 válvulas manuais e automáticas em PVC - caudalímetros

ou consulte directamente em www.asc.pt

visite-nos em www.asc.pt



válvulas de borboleta em PVC

v800
válvula de borboleta simples



D	Código	€	Caixa
50	V800.050	132,26	5
63	V800.063	140,97	5
75	V800.075	148,09	5
90	V800.090	154,02	5
110	V800.110	172,77	5
125	V800.125	210,22	5
140	V800.140	210,22	5
160	V800.160	236,53	5
200	V800.200	391,01	2
250	V800.250	2.382,94	1
315	V800.315	2.688,19	1

v800.c
válvula de borboleta completa



D	código	€	caixa
50	V800.050.C	150,85	1
63	V800.063.C	163,84	1
75	V800.075.C	179,38	1
90	V800.090.C	204,13	1
110	V800.110.C	235,56	1
125	V800.125.C	329,59	1
140	V800.140.C	329,59	1
160	V800.160.C	402,75	1
200	V800.200.C	589,73	1
250	V800.250.C	2.768,84	1
315	V800.315.C	3.274,62	1



pos.	Componente	material	Nº
1	manípulo	pvc	1
2	parafuso	aço inox	1
3	anilha	aço inox	1
4	tampa de protecção	pe	1
5	veio	aço zincado	1
6	o'ring do veio	epdm	1
7	o'ring do veio	epdm	1
8	freio	aço inox	1
9	o'ring	epdm	2
10	casquilho	nylon	1
11	corpo	pvc	1
12	junta da borboleta	epdm	2
13	casquilho	ptfe	2
14	borboleta	pvc	1
15	junta do corpo	epdm	1
16	anilha	aço inox	1
17	parafuso	aço inox	1
18	tampa de protecção	pe	1
19	parafuso	aço inox	2
20	divisor	pvc	1
21	anilha	aço inox	2
22	porca	aço inox	2

