

asc

antonio silva costa, lda.



indústria i_01 - março 2024

acessórios e válvulas em PVC





acessórios



acessórios



visite-nos em www.asc.pt



informação

aprovações

O Instituto Italiano do Plástico (IIP) atestou oficialmente a conformidade do sistema de qualidade da "A.V.F. Astore Valves and Fittings, srl " para a norma UNI EN ISO 9002 para a actividade de injeção e estampagem de acessórios e válvulas em material termoplástico.

Este reconhecimento é para a "A.V.F. Astore Valves and Fittings, srl " o coroar de uma política empresarial preparada para integrar a estrutura organizada, recursos, responsabilidade, processos e controle para conseguir um padrão qualitativo geral, idóneo para satisfazer com continuidade as exigências dos utilizadores.

Graças à sinergia com o grupo de afiliação (Glynwed Pipes Systems) a "A.V.F. Astore Valves and Fittings, srl " desenvolveu um processo evolutivo, contínuo e dinâmico.

Para a "A.V.F. Astore Valves and Fittings, srl " este reconhecimento resulta do empenho e compromisso constantes para operar com o melhor Know How. Para os clientes é a segurança de poder contar sempre com produtos seguros.

A certificação ISO 9001 é o passaporte para entrar em segmentos de mercado onde este reconhecimento é fundamental para estabelecer relações comerciais onde a garantia de qualidade é essencial.

UNI iip 280		Licenziataria del marchio per ricordi di PVC UNI 7442 (vedi regolamento I.I.P.)	Identification No Inscription No Marking/Labeling No Location No 280
--------------------------	--	---	---

Articoli/Article Article/Article	D. mm.	PN/NP PN/PN
T11	20 + 110	PN16
GO1	20 + 110	PN16
GY1	20 + 110	PN16
MA1	20 + 110	PN16
CA1	20 + 90	PN16
CU1	20 + 110	PN16
RC1	25x20 + 110x90	PN16

ISO 9001!



ISTITUTO ITALIANO DEI PLASTICI

CERTIFICATO n. 354
CERTIFICATE no. 354



informação

características gerais

campos de aplicação

Os acessórios de pressão em PVC ASTORE são destinados a serem utilizados em instalações de irrigação, tratamentos de água, piscinas, abastecimentos de água, instalações industriais, etc..

Os acessórios de pressão em PVC ASTORE podem ser aplicados com qualquer tipo de tubo PVC desde que sejam fabricados segundo as normas Standard Internacionais.

descrição

Acessórios em U-PVC (cloreto de polyvinil).

gama

Série métrica de diam. 12mm até 500mm, Série roscada de 3/8" até 4" e Série de transição de 16x3/8" até 110x4"

conformidade com medidas standard

Série métrica em conformidade com ISO 727, HNI 7442/75, DIN 8063, KIWA 54, NF T54-028; Séries roscadas e de transição em conformidade com ISO R/, ISO UNI 228/1, BS 21, DIN 2999.

resistência à pressão a 20°

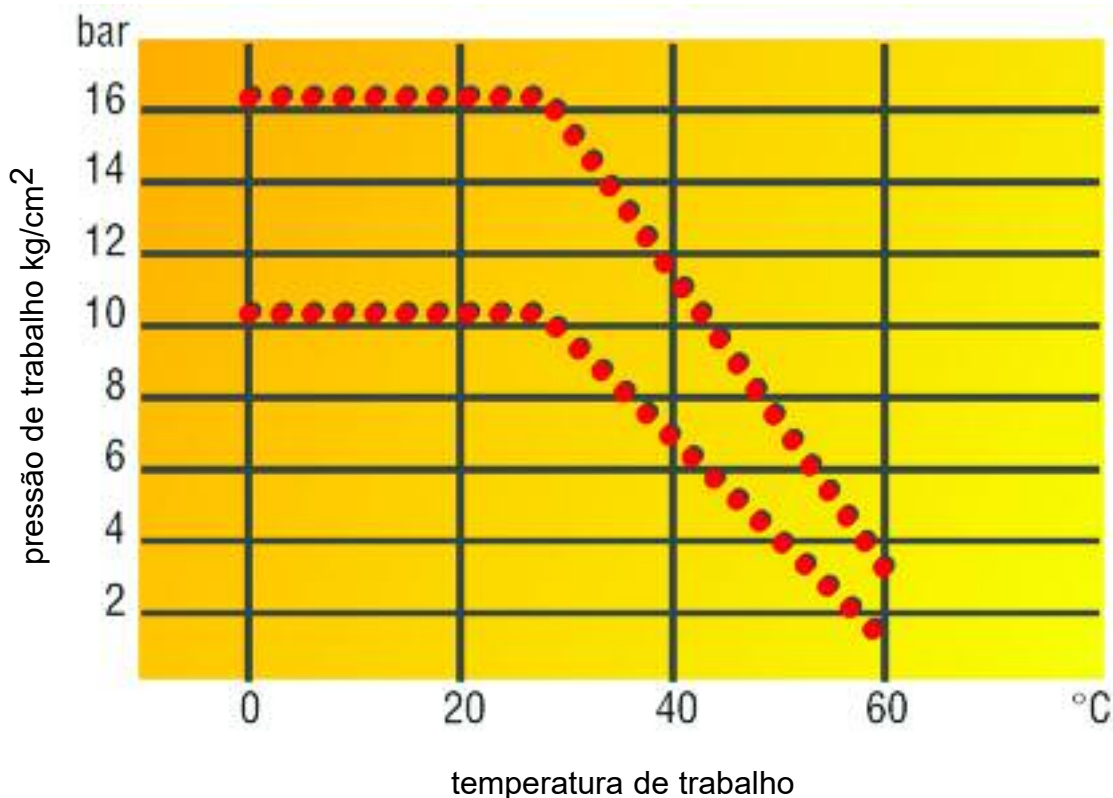
Série métrica PN-16 até 160mm, PN-10 desde 200mm até 315mm; Séries roscadas e de transição PN-16.

o'rings

Os o'rings fornecidos com alguns acessórios são em EPDM.

Os acessórios em PVC da ASTORE foram aprovados pelo IIP (Instituto Italiano dei Plastic - Itália) com o certificado N.º 280 e pelo WRC (Water Research Council - Reino Unido) com o certificado WBS N.º 9902025

A ASTORE é também uma empresa certificada com o ISO 9002, certificado N° 354.





informação

DN	D	De		Di	
		Min.	Máx.	Min.	Máx.
10	16	16	16,20	16,10	16,30
15	20	20	20,20	20,10	20,30
20	25	25	25,20	25,10	25,30
25	32	32	32,20	32,10	32,30
32	40	40	40,20	40,10	40,30
40	50	50	50,20	50,10	50,30
50	63	63	63,20	63,10	63,30
65	75	75	75,30	75,10	75,30
80	90	90	90,30	90,10	90,30
100	110	110	110,30	110,10	110,40
110	125	125	125,30	125,10	125,40
125	140	140	140,40	140,20	140,50
150	160	160	160,40	160,20	160,50
200	200	200	200,40	200,30	200,60
200	225	225	225,50	225,30	225,60
225	250	250	250,50	250,40	250,80

tolerância tubos-acessórios de acordo com:

acessórios: ISO 727; UNI 7442/75; DIN 8063: KIWA 54; NF T54-028

tubo: ISO 161; UNI 7441/75; DIN 8062: KIWA 49; NF T54-016

DN = diâmetro nominal
De = diâmetro externo médio do tubo
Di = diâmetro interno médio do acessório

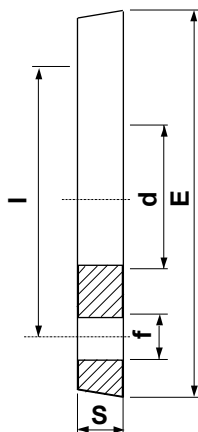
G	Der	P		A	L
		Nº fil/1"	mm		
3/8"	16,66	19	1,337	0,856	11,4
1/2"	20,95	14	1,814	1,162	15,0
3/4"	26,44	14	1,814	1,162	16,3
1"	33,25	11	2,309	1,479	19,1
1.1/4"	41,91	11	2,309	1,479	21,4
1.1/2"	47,80	11	2,309	1,479	21,4
2"	56,91	11	2,309	1,479	25,7
2.1/4"	65,71	11	2,309	1,479	
2.1/2"	75,18	11	2,309	1,479	30,2
2.3/4"	81,53	11	2,309	1,479	
3"	87,88	11	2,309	1,479	33,3
4"	113,03	11	2,309	1,479	39,3
5"	138,43	11	2,309	1,479	43,6
6"	163,83	11	2,309	1,479	43,6

dimensões das roscas de acordo com:

ISO R7; UNI-ISO 228; BS 21; DIN 2999

G = diâmetro nominal
Der = diâmetro externo da rosca
P = nº de passos de rosca/1"-mm
A = profundidade da rosca
L = comprimento útil da rosca cilíndrica

	DN	D	d	E	S	I	F	Nº furos
	15	20	28	95	11	65	14	4
	20	25	34	105	12	75	14	4
	25	32	42	115	14	85	14	4
	32	40	51	140	15	100	18	4
	40	50	62	150	16	110	18	4
	50	63	78	165	18	125	18	4
	65	75	92	185	19	145	18	4
	80	90	110	200	20	160	18	8
	100	110	133	220	22	180	18	8
	110	125	149	230	24	190	18	8
	125	140	167	250	26	210	18	8
	150	160	190	285	28	240	22	8
	200	200	235	341	30	285	22	8
	200	225	244	341	30	285	22	8
	225	250	281	395	33	350	22	12
	300	315	345	450	34	400	22	12
	400	400	438	572	34	515	25	16
	500	500	533	657	30	600	22	20



dimensões das flanges

flange livre DIN 8063 PN 10-16



acessórios em PVC de colar

go1

joelho simples a 90°



D	código	€	caixa
12	GO1.012	1,49	500
16	GO1.016	1,33	1.100
20	GO1.020	0,97	600
25	GO1.025	1,03	350
32	GO1.032	1,13	200
40	GO1.040	2,01	100
50	GO1.050	2,70	60
63	GO1.063	3,95	60
75	GO1.075	8,87	40
90	GO1.090	11,60	25
110	GO1.110	17,06	14
125	GO1.125	34,73	8
140	GO1.140	43,30	6
160	GO1.160	62,26	4
200	GO1.200	140,86	2
250	GO1.250	402,92	1
315	GO1.315	715,90	1
400	GO1.400	1.087,46	1

gy1

joelho simples a 45°



D	código	€	caixa
12	GY1.012	2,94	400
16	GY1.016	1,42	1.000
20	GY1.020	1,33	600
25	GY1.025	1,49	400
32	GY1.032	1,97	200
40	GY1.040	2,48	130
50	GY1.050	3,05	150
63	GY1.063	4,77	90
75	GY1.075	8,00	50
90	GY1.090	10,91	25
110	GY1.110	23,86	16
125	GY1.125	30,64	12
140	GY1.140	37,45	6
160	GY1.160	46,13	5
200	GY1.200	92,01	2
250	GY1.250	355,71	1
315	GY1.315	628,72	1
400	GY1.400	815,17	1

cu1

curva a 90°



D	código	€	caixa
20	CU1.020	2,94	300
25	CU1.025	3,37	150
32	CU1.032	4,25	90
40	CU1.040	5,61	100
50	CU1.050	7,48	50
63	CU1.063	10,71	25
75	CU1.075	21,12	15
90	CU1.090	33,96	10
110	CU1.110	54,37	5
125	CU1.125	214,33	4
140	CU1.140	220,14	1
160	CU1.160	222,93	1
200	CU1.200	462,34	1
250	CU1.250	502,45	1
315	CU1.315	972,08	1
400	CU1.400	3.434,37	1
500	CU1.500	3.085,69	1

gomf

joelho macho/fêmea a 90°



D	código	€	caixa
50	GOMF.050	3,37	120
63	GOMF.063	4,98	70

gymf

joelho macho/fêmea a 45°



D	código	€	caixa
50	GYMF.050	3,90	120
63	GYMF.063	5,70	60



acessórios em PVC de colar

ti1
tê simples a 90°



D	código	€	caixa
12	TI1.012	1,49	500
16	TI1.016	1,10	700
20	TI1.020	1,00	400
25	TI1.025	1,13	220
32	TI1.032	1,55	130
40	TI1.040	2,40	70
50	TI1.050	3,42	90
63	TI1.063	5,12	45
75	TI1.075	9,33	30
90	TI1.090	13,98	18
110	TI1.110	24,55	10
125	TI1.125	52,15	6
140	TI1.140	68,42	4
160	TI1.160	78,26	3
200	TI1.200	146,80	1
250	TI1.250	453,11	1
315	TI1.315	836,99	1
400	TI1.400	2.080,98	1
500	TI1.500	3.683,98	1

tr1
tê de redução a 90°



D x D	código	€	caixa
20 x 16	TR1.020.016	1,42	400
25 x 16	TR1.025.016	1,20	250
25 x 20	TR1.025.020	1,20	250
32 x 16	TR1.032.016	1,65	150
32 x 20	TR1.032.020	1,65	150
32 x 25	TR1.032.025	1,65	150
40 x 16	TR1.040.016	2,54	70
40 x 20	TR1.040.020	2,54	70
40 x 25	TR1.040.025	2,54	70
40 x 32	TR1.040.032	2,54	70
50 x 20	TR1.050.020	3,59	90
50 x 25	TR1.050.025	3,59	90
50 x 32	TR1.050.032	3,59	90
50 x 40	TR1.050.040	3,59	90
63 x 20	TR1.063.020	5,38	60
63 x 25	TR1.063.025	5,38	60
63 x 32	TR1.063.032	5,38	50
63 x 40	TR1.063.040	5,38	50
63 x 50	TR1.063.050	5,38	50
75 x 32	TR1.075.032	10,02	35
75 x 40	TR1.075.040	10,02	30
75 x 50	TR1.075.050	10,02	30
75 x 63	TR1.075.063	10,02	30
90 x 40	TR1.090.040	16,98	20
90 x 50	TR1.090.050	16,98	20
90 x 63	TR1.090.063	16,98	20
90 x 75	TR1.090.075	16,98	20
110 x 50	TR1.110.050	25,18	12
110 x 63	TR1.110.063	25,18	12
110 x 75	TR1.110.075	25,18	10
110 x 90	TR1.110.090	25,18	10
160 x 110	TR1.160.110	86,61	3
200 x 110	TR1.200.110	272,09	1
200 x 160	TR1.200.160	280,08	1
250 x 110	TR1.250.110	449,96	1
250 x 160	TR1.250.160	449,96	1
250 x 200	TR1.250.200	449,96	1
315 x 110	TR1.315.110	836,99	1
315 x 160	TR1.315.160	836,99	1
315 x 200	TR1.315.200	836,99	1
315 x 250	TR1.315.250	836,99	1
400 x 110	TR1.400.110	1.614,70	1
400 x 315	TR1.400.315	1.614,70	1

po1
ponteira



D	código	€	caixa
12	PO1.012	1,42	500
16	PO1.016	1,52	400
20	PO1.020	1,93	250
25	PO1.025	2,29	100
32	PO1.032	2,29	100
40	PO1.040	3,27	100
50	PO1.050	5,30	40
63	PO1.063	6,57	40



acessórios em PVC de colar

ma1

união simples



D	código	€	caixa
12	MA1.012	1,07	500
16	MA1.016	0,67	1.450
20	MA1.020	0,59	900
25	MA1.025	0,60	500
32	MA1.032	0,76	300
40	MA1.040	1,27	150
50	MA1.050	1,62	100
63	MA1.063	2,11	50
75	MA1.075	4,42	70
90	MA1.090	7,49	40
110	MA1.110	10,42	25
125	MA1.125	16,79	20
140	MA1.140	21,43	10
160	MA1.160	32,22	6
200	MA1.200	68,29	3
250	MA1.250	226,97	1
315	MA1.315	243,97	1
400	MA1.400	367,76	1
500	MA1.500	575,87	1

rc1

anel curto de redução



D x D	código	€	caixa
16 x 12	RC1.016.012	1,03	1.000
20 x 16	RC1.020.016	0,66	4.000
25 x 16	RC1.025.016	0,66	2.200
25 x 20	RC1.025.020	0,87	2.200
32 x 16	RC1.032.016	0,87	1.100
32 x 20	RC1.032.020	0,87	1.100
32 x 25	RC1.032.025	0,87	1.100
40 x 20	RC1.040.020	0,88	600
40 x 25	RC1.040.025	0,88	600
40 x 32	RC1.040.032	0,88	600
50 x 20	RC1.050.020	1,14	300
50 x 25	RC1.050.025	1,14	300
50 x 32	RC1.050.032	1,38	300
50 x 40	RC1.050.040	1,38	300
63 x 32	RC1.063.032	1,81	150
63 x 40	RC1.063.040	1,81	150
63 x 50	RC1.063.050	1,81	150
75 x 40	RC1.075.040	2,64	100
75 x 50	RC1.075.050	2,64	100
75 x 63	RC1.075.063	2,64	100
90 x 50	RC1.090.050	5,83	60
90 x 63	RC1.090.063	5,83	60
90 x 75	RC1.090.075	6,04	60
110 x 63	RC1.110.063	8,04	30
110 x 75	RC1.110.075	8,04	30
110 x 90	RC1.110.090	8,04	30
125 x 75	RC1.125.075	11,60	24
125 x 90	RC1.125.090	11,60	24
125 x 110	RC1.125.110	11,60	24
140 x 90	RC1.140.090	17,07	30
140 x 110	RC1.140.110	17,07	30
140 x 125	RC1.140.125	17,07	30
160 x 110	RC1.160.110	19,20	20
160 x 125	RC1.160.125	19,20	20
160 x 140	RC1.160.140	19,20	20
200 x 110	RC1.200.110	51,52	1
200 x 125	RC1.200.125	51,52	1
200 x 140	RC1.200.140	51,52	1
200 x 160	RC1.200.160	57,53	10
250 x 140	RC1.250.140	187,53	1
250 x 160	RC1.250.160	187,53	1
250 x 200	RC1.250.200	187,53	1
315 x 160	RC1.315.160	233,05	1
315 x 200	RC1.315.200	233,05	1
315 x 250	RC1.315.250	233,05	1
400 x 315	RC1.400.315	354,49	1

mr1

União de redução



D x D	código	€	caixa
16 x 12	MR1.016.012	0,87	400
▲ 20 x 16	MR1.020.016	0,87	1.000
▲ 25 x 20	MR1.025.020	0,87	500
▲ 32 x 25	MR1.032.025	0,90	300
▲ 40 x 32	MR1.040.032	1,29	150
▲ 50 x 40	MR1.050.040	1,89	100
▲ 63 x 50	MR1.063.050	2,23	60
■ 75 x 63	MR1.075.063	4,61	50
■ 90 x 75	MR1.090.075	7,37	50
■ 110 x 90	MR1.110.090	11,25	35
▲ 125 x 110	MR1.125.110	17,52	16
▲ 140 x 110	MR1.140.110	22,63	15
200 x 160	MR1.200.160	150,87	1
250 x 200	MR1.250.200	233,16	1
315 x 200	MR1.315.200	293,34	1
315 x 250	MR1.315.250	293,34	1
400 x 315	MR1.400.315	300,52	1
500 x 400	MR1.500.400	438,63	1



acessórios em PVC de colar

ca1

tampão fêmea



D	código	€	caixa
■ 12	CA1.012	1,30	500
■ 16	CA1.016	0,92	2.000
▲ 20	CA1.020	0,92	1.200
▲ 25	CA1.025	0,93	800
▲ 32	CA1.032	1,03	400
▲ 40	CA1.040	1,41	300
▲ 50	CA1.050	2,10	150
▲ 63	CA1.063	2,33	90
■ 75	CA1.075	5,61	50
■ 90	CA1.090	7,48	30
■ 110	CA1.110	11,57	20
▲ 125	CA1.125	20,12	30
▲ 140	CA1.140	24,11	20
▲ 160	CA1.160	34,43	13
200	CA1.200	49,95	7
250	CA1.250	236,71	4
315	CA1.315	271,19	3

ty1

Tê a 45°



D	código	€	caixa
20	TY1.020	5,55	100
25	TY1.025	5,99	50
32	TY1.032	6,67	60
40	TY1.040	11,07	50
50	TY1.050	12,49	20
63	TY1.063	19,25	15
75	TY1.075	sob consulta	1
90	TY1.090	sob consulta	1
110	TY1.110	sob consulta	1
160	TY1.160	164,92	1

cr1

cruzeta



D	código	€	caixa
16	CR1.016	11,19	40
20	CR1.020	11,84	40
25	CR1.025	4,75	40
32	CR1.032	6,11	50
40	CR1.040	11,49	40
50	CR1.050	12,95	20
63	CR1.063	21,39	12
75	CR1.075	sob consulta	1
90	CR1.090	sob consulta	1
110	CR1.110	sob consulta	1

bo1

junção com o'ring



D	Código	€	Caixa
12	BO1.012	5,94	250
16	BO1.016	2,98	700
20	BO1.020	2,70	350
25	BO1.025	3,09	200
32	BO1.032	4,20	140
40	BO1.040	5,19	80
50	BO1.050	6,76	50
63	BO1.063	9,53	30
75	BO1.075	30,38	15
90	BO1.090	36,94	12
110	BO1.110	43,61	12

rl1

redução longa



D x D	código	€	caixa
140 x 110	RL1.140.110	27,21	16
160 x 110	RL1.160.110	33,08	15



acessórios em PVC de colar

fl1

flange livre



D	código	€	caixa
20	FL1.020	2,65	250
25	FL1.025	2,91	200
32	FL1.032	3,27	120
40	FL1.040	4,28	100
50	FL1.050	4,77	80
63	FL1.063	5,43	50
75	FL1.075	8,45	35
90	FL1.090	9,35	30
110	FL1.110	12,45	20
125	FL1.125	17,75	30
140	FL1.140	19,25	25
125/140	FL1.125.140.CH	21,35	18
160	FL1.160	24,21	20
200	FL1.200	42,71	10
250	FL1.250	69,97	8
315	FL1.315	169,61	1
400	FL1.400	220,50	1
500	FL1.500	276,79	1

qr1

colarinho liso



D	código	€	caixa
20	QR1.020	1,17	1.200
25	QR1.025	1,19	750
32	QR1.032	1,30	400
40	QR1.040	1,50	250
50	QR1.050	2,18	150
63	QR1.063	3,64	80
75	QR1.075	5,61	50
90	QR1.090	6,80	60
110	QR1.110	9,41	40
125	QR1.125	19,10	25
140	QR1.140	22,67	20
160	QR1.160	22,86	12
200	QR1.200	51,40	7
250	QR1.250	118,62	4
315	QR1.315	196,89	1
400	QR1.400	307,44	1
500	QR1.500	316,38	1

ff1

flange fixa



D	código	€	caixa
20	FF1.020	3,08	150
25	FF1.025	3,60	120
32	FF1.032	4,63	80
40	FF1.040	5,93	60
50	FF1.050	13,84	40
63	FF1.063	9,08	25
75	FF1.075	24,77	15
90	FF1.090	20,58	10
110	FF1.110	18,63	20

fc1

flange cega



D	código	€	caixa
20	FC1.020	3,73	250
25	FC1.025	4,24	150
32	FC1.032	5,62	120
40	FC1.040	7,42	90
50	FC1.050	8,77	70
63	FC1.063	18,92	40
75	FC1.075	13,78	30
90	FC1.090	16,08	30
110	FC1.110	20,70	20
125	FC1.125	35,56	18
140	FC1.140	40,61	18
160	FC1.160	47,05	10
200	FC1.200	69,23	8
250	FC1.250	432,01	1
315	FC1.315	516,54	1
400	FC1.400	1.088,94	1
500	FC1.500	1.925,27	1



acessórios em PVC de colar

ff1m

flange fixa macho



D	código	€	caixa
20	FF1M.020	6,94	1
25	FF1M.025	8,23	1
32	FF1M.032	9,54	1
40	FF1M.040	10,20	1
50	FF1M.050	12,11	1
63	FF1M.063	15,34	1
75	FF1M.075	20,95	1
90	FF1M.090	22,25	1
110	FF1M.110	24,90	1

st1

braçadeira



cores: creme

D	código	€	caixa
▲ 16	ST1.016	0,43	1.500
▲ 20	ST1.020	0,47	1.100
▲ 25	ST1.025	0,55	900
▲ 32	ST1.032	0,64	600
■ 40	ST1.040	1,30	370
■ 50	ST1.050	1,64	240
■ 63	ST1.063	1,93	280
■ 75	ST1.075	2,55	240
■ 90	ST1.090	3,51	100
■ 110	ST1.110	3,89	100

gqp

o'ring plano para colarinho QR1



D	código	€	caixa
20	GQP.020	0,78	1
25	GQP.025	0,78	1
32	GQP.032	0,97	1
40	GQP.040	1,33	1
50	GQP.050	1,47	1
63	GQP.063	2,14	1
75	GQP.075	2,98	1
90	GQP.090	2,55	1
110	GQP.110	5,94	1
125	GQP.125	5,94	1
140	GQP.140	5,94	1
160	GQP.160	7,02	1
200	GQP.200	8,78	1
250	GQP.250	24,50	1
315	GQP.315	42,37	1
400	GQP.400	77,53	1
500	GQP.500	102,73	1

gqp2

o'ring plano para colarinho QR1 com suporte



D	código	€	caixa
50	GQP2.050	1,17	60
63	GQP2.063	1,42	60
75	GQP2.075	1,82	60
90	GQP2.090	2,55	64
110	GQP2.110	3,34	48
125	GQP2.125	4,41	44
140	GQP2.140	5,44	25
160	GQP2.160	6,99	25
200	GQP2.200	9,05	25
250	GQP2.250	25,20	45
315	GQP2.315	42,34	45

visite-nos em www.asc.pt



acessórios em PVC de roscar

go2

joelho simples a 90°



R	código	€	caixa
3/8"	GO2.0038	1,31	1.100
1/2"	GO2.012	1,45	600
3/4"	GO2.034	1,55	350
1"	GO2.100	1,81	200
1.1/4"	GO2.114	2,64	100
1.1/2"	GO2.115	4,05	60
2"	GO2.200	5,74	60
2.1/2"	GO2.212	17,54	40
3"	GO2.300	23,92	25
4"	GO2.400	37,76	14

gy2

joelho simples a 45°



R	código	€	caixa
1/2"	GY2.012	2,73	600
3/4"	GY2.034	3,02	400
1"	GY2.100	3,65	200
1.1/4"	GY2.114	4,86	130
1.1/2"	GY2.115	6,25	150
2"	GY2.200	9,24	90
2.1/2"	GY2.212	23,40	50
3"	GY2.300	29,34	25
4"	GY2.400	41,16	16

ti2

tê simples a 90°



R	código	€	caixa
3/8"	TI2.0038	1,66	700
1/2"	TI2.012	1,80	400
3/4"	TI2.034	1,91	220
1"	TI2.100	2,33	130
1.1/4"	TI2.114	3,36	70
1.1/2"	TI2.115	4,89	90
2"	TI2.200	6,85	45
2.1/2"	TI2.212	21,07	30
3"	TI2.300	26,61	18
4"	TI2.400	46,54	10

bo2

junção com o'ring



R	código	€	caixa
3/8"	BO2.0038	4,34	700
1/2"	BO2.012	4,01	350
3/4"	BO2.034	4,50	200
1"	BO2.100	5,86	140
1.1/4"	BO2.114	6,88	80
1.1/2"	BO2.115	9,52	50
2"	BO2.200	13,14	30
2.1/2"	BO2.212	42,45	15
3"	BO2.300	45,75	12
4"	BO2.400	51,95	12

visite-nos em www.asc.pt



acessórios em PVC de roscar

ta2

tampão macho



R	código	€	caixa
3/8"	TA2.0038	0,93	3.000
1/2"	TA2.012	0,89	1.500
3/4"	TA2.034	1,13	1.000
1"	TA2.100	1,24	600
1.1/4"	TA2.114	1,80	300
1.1/2"	TA2.115	2,04	250
2"	TA2.200	2,80	150
2.1/2"	TA2.212	12,77	80
3"	TA2.300	13,23	50
4"	TA2.400	22,06	60

ca2

Tampão fêmea



R	código	€	caixa
3/8"	CA2.0038	1,62	2.000
1/2"	CA2.012	1,13	1.200
3/4"	CA2.034	1,42	750
1"	CA2.100	1,90	400
1.1/4"	CA2.114	2,10	250
1.1/2"	CA2.115	2,55	150
2"	CA2.200	3,48	90
2.1/2"	CA2.212	14,05	70
3"	CA2.300	18,13	40
4"	CA2.400	24,09	60

nu2

porca batente



R	código	€	caixa
3/8"	NU2.0038	3,77	1.200
1/2"	NU2.012	3,77	1.000
3/4"	NU2.034	4,52	750
1"	NU2.100	5,06	400
1.1/4"	NU2.114	5,91	300
1.1/2"	NU2.115	9,37	200
2"	NU2.200	10,82	120
2.1/2"	NU2.212	25,99	120
3"	NU2.300	36,42	80
4"	NU2.400	48,00	90

po2

ponteira



R	código	€	caixa
1/4"	PO2.0014	2,25	500
3/8"	PO2.0038	1,54	300
1/2"	PO2.012	1,84	150
3/4"	PO2.034	2,24	80
1"	PO2.100	2,49	100
1.1/4"	PO2.114	3,34	50
1.1/2"	PO2.115	5,83	30
2"	PO2.200	7,43	40

visite-nos em www.asc.pt



acessórios em PVC de roscar

ni2

casquilho duplo



R	código	€	caixa
3/8"	NI2.0038	1,10	2.400
1/2"	NI2.012	1,10	1.000
3/4"	NI2.034	1,17	700
1"	NI2.100	1,52	400
1.1/4"	NI2.114	1,93	200
1.1/2"	NI2.115	2,10	150
2"	NI2.200	3,08	80
2.1/2"	NI2.212	10,57	100
3"	NI2.300	13,05	70
4"	NI2.400	20,96	35

nr2

casquilho de redução



R x R	código	€	caixa
1/2" x 3/8"	NR2.012.0038	1,67	1.000
3/4" x 1/2"	NR2.034.012	1,80	700
1" x 3/4"	NR2.100.034	2,08	400
1.1/4" x 1"	NR2.114.100	2,67	250
1.1/2" x 1.1/4"	NR2.115.114	3,37	150
2" x 1.1/2"	NR2.200.115	4,90	100
2.1/2" x 2"	NR2.212.200	9,45	100
3" x 2.1/2"	NR2.300.212	11,42	35
4" x 3"	NR2.400.300	17,33	24

ma2

união simples



R	código	€	caixa
3/8"	MA2.0038	1,38	1.300
1/2"	MA2.012	1,42	700
3/4"	MA2.034	1,52	450
1"	MA2.100	2,04	250
1.1/4"	MA2.114	2,47	150
1.1/2"	MA2.115	3,26	120
2"	MA2.200	4,23	70
2.1/2"	MA2.212	15,15	80
3"	MA2.300	17,82	60
4"	MA2.400	25,53	35

mr2

união de redução



R x R	código	€	caixa
1/2" x 3/8"	MR2.012.0038	2,39	900
3/4" x 1/2"	MR2.034.012	2,18	500
1" x 3/4"	MR2.100.034	2,33	300
1.1/4" x 1"	MR2.114.100	2,80	150
1.1/2" x 1.1/4"	MR2.115.114	4,10	100
2" x 1.1/2"	MR2.200.115	5,74	90
2.1/2" x 2"	MR2.212.200	16,50	100
3" x 2.1/2"	MR2.300.212	19,39	50
4" x 3"	MR2.400.300	28,36	40

visite-nos em www.asc.pt



acessórios em PVC de roscar

ri2

redução macho/fêmea



R x R	código	€	caixa
1/2" x 3/8"	RI2.012.0038	1,38	1.200
3/4" x 3/8"	RI2.034.0038	1,18	700
3/4" x 1/2"	RI2.034.012	1,18	700
1" x 3/8"	RI2.100.0038	1,45	500
1" x 1/2"	RI2.100.012	1,45	500
1" x 3/4"	RI2.100.034	1,45	450
1.1/4" x 1/2"	RI2.114.012	1,93	250
1.1/4" x 3/4"	RI2.114.034	1,93	250
1.1/4" x 1"	RI2.114.100	1,93	250
1.1/2" x 3/4"	RI2.115.034	2,46	220
1.1/2" x 1"	RI2.115.100	2,46	200
1.1/2" x 1.1/4"	RI2.115.114	2,46	150
2" x 1"	RI2.200.100	3,34	100
2" x 1.1/4"	RI2.200.114	3,34	100
2" x 1.1/2"	RI2.200.115	3,34	100
2.1/2" x 1.1/4"	RI2.212.114	9,99	80
2.1/2" x 1.1/2"	RI2.212.115	9,99	60
2.1/2" x 2"	RI2.212.200	9,99	60
3" x 1.1/2"	RI2.300.115	13,35	30
3" x 2"	RI2.300.200	13,35	30
3" x 2.1/2"	RI2.300.212	13,35	30
4" x 2"	RI2.400.200	21,79	55
4" x 2.1/2"	RI2.400.212	21,79	55
4" x 3"	RI2.400.300	21,79	45

mg2

aumento macho/fêmea



R x R	código	€	caixa
3/8" x 1/2"	MG2.0038.012	2,10	1.000
1/2" x 3/4"	MG2.012.034	2,10	600
3/4" x 1"	MG2.034.100	2,17	300
1" x 1.1/4"	MG2.100.114	2,46	200
1.1/4" x 1.1/2"	MG2.114.115	2,80	150
1.1/2" x 2"	MG2.115.200	3,70	90
2" x 2.1/2"	MG2.200.212	7,72	100
2.1/2" x 3"	MG2.212.300	9,77	75
3" x 4"	MG2.300.400	16,78	40



acessórios em PVC de transição

ti3

tê simples a 90°



D x R	código	€	caixa
16 x 3/8"	TI3.016.0038	1,64	700
20 x 1/2"	TI3.020.012	1,64	400
25 x 3/4"	TI3.025.034	1,84	220
32 x 1"	TI3.032.100	2,40	130
40 x 1.1/4"	TI3.040.114	3,27	70
50 x 1.1/2"	TI3.050.115	4,92	90
63 x 2"	TI3.063.200	8,19	45
75 x 2.1/2"	TI3.075.212	16,05	30
90 x 3"	TI3.090.300	22,49	18
110 x 4"	TI3.110.400	37,35	10

go3

joelho simples a 90°



D x R	código	€	caixa
16 x 3/8"	GO3.016.0038	1,50	1.100
20 x 1/2"	GO3.020.012	1,42	600
25 x 3/4"	GO3.025.034	1,64	350
32 x 1"	GO3.032.100	1,97	200
40 x 1.1/4"	GO3.040.114	3,64	100
50 x 1.1/2"	GO3.050.115	4,99	60
63 x 2"	GO3.063.200	6,80	60
75 x 2.1/2"	GO3.075.212	14,60	40
90 x 3"	GO3.090.300	21,12	25
110 x 4"	GO3.110.400	32,01	14

bo3

junção com o'ring



D x R	código	€	caixa
16 x 3/8"	BO3.016.0038	4,13	700
20 x 1/2"	BO3.020.012	4,13	350
25 x 3/4"	BO3.025.034	4,77	200
32 x 1"	BO3.032.100	6,38	140
40 x 1.1/4"	BO3.040.114	7,28	80
50 x 1.1/2"	BO3.050.115	10,24	50
63 x 2"	BO3.063.200	13,14	30
75 x 2.1/2"	BO3.075.212	46,01	15
90 x 3"	BO3.090.300	48,89	12
110 x 4"	BO3.110.400	58,66	12

ma3

união simples



D x R	código	€	caixa
16 x 3/8"	MA3.016.0038	1,42	1.400
20 x 1/2"	MA3.020.012	2,24	900
25 x 3/4"	MA3.025.034	1,38	500
32 x 1"	MA3.032.100	1,52	300
40 x 1.1/4"	MA3.040.114	2,18	150
50 x 1.1/2"	MA3.050.115	3,34	100
63 x 2"	MA3.063.200	4,50	50
75 x 2.1/2"	MA3.075.212	13,73	75
90 x 3"	MA3.090.300	15,15	40
110 x 4"	MA3.110.400	21,81	25

visite-nos em www.asc.pt



acessórios em PVC de transição

am3

união de transição macho



D x D x R	código	€	caixa
12 x 16 x 3/8"	AM3.012.016.003	1,08	2.300
16 x 20 x 3/8"	AM3.016.020.003	1,08	1.200
16 x 20 x 1/2"	AM3.016.020.012	1,08	1.100
20 x 25 x 3/8"	AM3.020.025.003	1,00	800
20 x 25 x 1/2"	AM3.020.025.012	1,00	800
20 x 25 x 3/4"	AM3.020.025.034	1,00	700
25 x 32 x 1/2"	AM3.025.032.012	1,10	450
25 x 32 x 3/4"	AM3.025.032.034	1,10	400
25 x 32 x 1"	AM3.025.032.100	1,40	400
32 x 40 x 3/4"	AM3.032.040.034	1,40	280
32 x 40 x 1"	AM3.032.040.100	1,40	250
32 x 40 x 1.1/4"	AM3.032.040.114	1,93	200
40 x 50 x 1"	AM3.040.050.100	1,93	130
40 x 50 x 1.1/4"	AM3.040.050.114	1,93	130
40 x 50 x 1.1/2"	AM3.040.050.115	2,80	130
50 x 63 x 1.1/4"	AM3.050.063.114	2,80	100
50 x 63 x 1.1/2"	AM3.050.063.115	2,80	80
50 x 63 x 2"	AM3.050.063.200	3,65	75
63 x 75 x 1.1/2"	AM3.063.075.115	3,65	70
63 x 75 x 2"	AM3.063.075.200	3,65	60
63 x 75 x 2.1/2"	AM3.063.075.212	8,00	45
75 x 90 x 2"	AM3.075.090.200	9,41	45
75 x 90 x 2.1/2"	AM3.075.090.212	10,40	45
75 x 90 x 3"	AM3.075.090.300	11,45	25
90 x 110 x 2"	AM3.090.110.200	12,76	20
90 x 110 x 2.1/2"	AM3.090.110.212	15,39	20
90 x 110 x 3"	AM3.090.110.300	17,19	20
90 x 110 x 4"	AM3.090.110.400	19,13	30
110 x 125 x 3"	AM3.110.125.300	21,58	35
110 x 125 x 4"	AM3.110.125.400	23,31	30

af3

união de transição fêmea



D x R	código	€	caixa
16 x 3/8"	AF3.016.0038	1,77	1.400
20 x 1/2"	AF3.020.012	2,35	800
20 x 3/4"	AF3.020.034	2,08	600
25 x 1/2"	AF3.025.012	2,08	700
25 x 3/4"	AF3.025.034	2,08	500
25 x 1"	AF3.025.100	2,29	300
32 x 3/4"	AF3.032.034	2,49	400
32 x 1"	AF3.032.100	2,54	250
40 x 1"	AF3.040.100	2,67	220
40 x 1.1/4"	AF3.040.114	3,65	150
50 x 1.1/4"	AF3.050.114	3,65	120
50 x 1.1/2"	AF3.050.115	3,65	100
50 x 2"	AF3.050.200	4,47	100
63 x 1.1/2"	AF3.063.115	5,91	80
63 x 2"	AF3.063.200	5,91	60
75 x 2"	AF3.075.200	7,69	45
75 x 2.1/2"	AF3.075.212	11,27	35
75 x 3"	AF3.075.300	12,57	35
90 x 2.1/2"	AF3.090.212	13,23	25
90 x 3"	AF3.090.300	14,69	40
90 x 4"	AF3.090.400	17,19	35
110 x 3"	AF3.110.300	18,13	35
110 x 4"	AF3.110.400	19,77	30

bm3

junção macho com o'ring



D x R	código	€	caixa
50 x 1.1/2"	BM3.050.115	7,76	45
50 x 2"	BM3.050.200	7,76	40
63 x 2"	BM3.063.200	10,09	25



as3

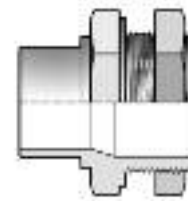
adaptador para depósito



R x D x R	código	€	caixa
3/4" x 16 x 1/2"	AS3.034.016.012	11,07	125
1" x 20 x 3/4"	AS3.100.020.034	14,62	90
1.1/4" x 25 x 1"	AS3.114.025.100	16,70	80
1.1/2" x 32 x 1"	AS3.115.032.100	21,21	60
2" x 40 x 1.1/2"	AS3.200.040.115	31,34	35

liv

adaptador para tanque



D x R	código	€	caixa
25 x 1"	LIV.100.025	9,84	50
32 x 1.1/4"	LIV.114.032	12,22	40

adv

junção com ponteira



R x D x D	código	€	caixa
1/2" x 12 x 14	ADV.012.012.014	3,48	150
3/4" x 16 x 18	ADV.034.016.018	5,19	100
1" x 20 x 22	ADV.100.020.022	5,19	80
1.1/4" x 25 x 27	ADV.114.025.027	5,22	40
1.1/2" x 30 x 32	ADV.115.030.032	6,12	50
2" x 40 x 42	ADV.200.040.042	7,97	30
2" x 50 x 52	ADV.200.050.052	12,72	25

pmpp

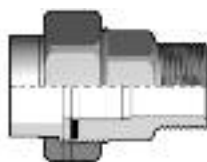
passa muros em PP



R	código	€	caixa
1/2"	PMPP.012	3,72	20
3/4"	PMPP.034	3,89	20
1"	PMPP.100	5,26	20
1.1/4"	PMPP.114	6,64	10
1.1/2"	PMPP.115	9,21	10
2"	PMPP.200	11,05	10

birvo

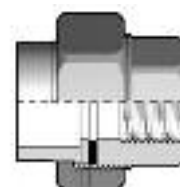
junção de transição macho
PVC/Latão



D x R	código	€	caixa
16 x 3/8"	BIRVO.016.0038	16,21	100
20 x 1/2"	BIRVO.020.012	27,15	70
25 x 3/4"	BIRVO.025.034	29,51	30
32 x 1"	BIRVO.032.100	43,77	24
40 x 1.1/4"	BIRVO.040.114	65,64	16
50 x 1.1/2"	BIRVO.050.115	65,64	12
63 x 2"	BIRVO.063.200	90,84	10

bifvo

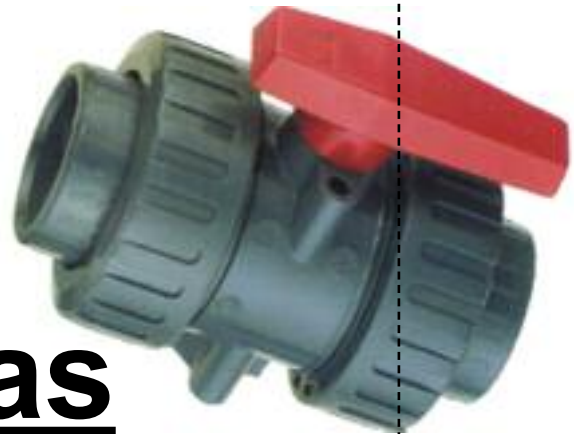
junção de transição fêmea
PVC/Latão



D x R	código	€	caixa
16 x 3/8"	BIFVO.016.0038	15,47	100
20 x 1/2"	BIFVO.020.012	16,70	80
25 x 3/4"	BIFVO.025.034	21,79	40
32 x 1"	BIFVO.032.100	27,58	28
40 x 1.1/4"	BIFVO.040.114	42,06	16
50 x 1.1/2"	BIFVO.050.115	58,84	16
63 x 2"	BIFVO.063.200	65,77	12



válvulas



válvulas



visite-nos em www.asc.pt



válvulas de esfera em PVC

v322

com dois anéis de colar



D	código	€	caixa
16	V322.016	9,28	120
20	V322.020	9,74	120
25	V322.025	10,14	70
32	V322.032	16,91	50
40	V322.040	18,63	30
50	V322.050	22,02	20
63	V322.063	36,41	10
75	V322.075	135,57	3
90	V322.090	157,56	3
110	V322.110	203,32	2
125	V322.125	340,86	4

v321

com dois anéis de roscar



R	código	€	caixa
3/8"	V321.0038	10,57	120
1/2"	V321.012	10,96	120
3/4"	V321.034	11,84	70
1"	V321.100	17,77	50
1.1/4"	V321.114	19,48	30
1.1/2"	V321.115	23,73	20
2"	V321.200	38,09	10
2.1/2"	V321.212	141,99	3
3"	V321.300	165,18	3
4"	V321.400	210,08	2

v302

com um anel de colar



D	código	€	caixa
16	V302.016	7,10	120
20	V302.020	7,10	120
25	V302.025	9,22	80
32	V302.032	10,04	60
40	V302.040	14,35	30
50	V302.050	16,33	20
63	V302.063	27,12	10
75	V302.075	73,88	4
90	V302.090	76,66	4
110	V302.110	130,98	2

v301

com um anel de roscar



R	código	€	caixa
3/8"	V301.0038	7,41	120
1/2"	V301.012	7,41	120
3/4"	V301.034	8,84	80
1"	V301.100	9,68	60
1.1/4"	V301.114	14,28	30
1.1/2"	V301.115	16,66	20
2"	V301.200	24,90	10
2.1/2"	V301.212	64,91	4
3"	V301.300	68,89	4
4"	V301.400	120,16	2

para válvulas com comando eléctrico ou pneumático solicite a nossa tabela de preços:

* **I_02** válvulas manuais e automáticas em PVC - caudalímetros

ou consulte directamente em www.asc.pt



válvulas de esfera em PVC

v420

com dois anéis de colar



v421

com dois anéis de roscar



D	código	€	caixa
16	V420.016	15,40	120
20	V420.020	15,72	120
25	V420.025	18,23	70
32	V420.032	21,99	50
40	V420.040	28,36	30
50	V420.050	35,97	20
63	V420.063	44,87	10
75	V420.075	146,97	3
90	V420.090	188,10	3
110	V420.110	246,91	2

R	código	€	caixa
3/8"	V421.0038	17,81	120
1/2"	V421.012	17,81	120
3/4"	V421.034	20,98	70
1"	V421.100	24,84	50
1.1/4"	V421.114	34,16	30
1.1/2"	V421.115	40,62	20
2"	V421.200	50,65	10
2.1/2"	V421.212	150,61	3
3"	V421.300	189,59	3
4"	V421.400	251,32	2



válvulas de fundo de poço em PVC

vr.201

válvula de retenção de mola de rosca



R	código	€	caixa
3/4"	VR.201.034	34,49	200
1"	VR.201.100	36,61	100
1.1/4"	VR.201.114	43,80	50
1.1/2"	VR.201.115	51,63	25
2"	VR.201.200	73,26	10

flt

Crivo para válvula de retenção de mola



R	código	€	caixa
3/4"	FLT.034	3,22	
1"	FLT.100	3,22	
1.1/4"	FLT.114	3,47	
1.1/2"	FLT.115	5,37	
2"	FLT.200	6,16	

vfp

válvula de fundo de poço de colar



D	Código	€	Caixa
		EPDM	
12	VFP.012	13,57	68
16	VFP.016	13,57	68
20	VFP.020	13,57	68
25	VFP.025	15,71	68
32	VFP.032	17,72	50
40	VFP.040	21,55	30
50	VFP.050	32,08	12
63	VFP.063	44,50	12
75	VFP.075	176,22	4
90	VFP.090	212,60	4

vfp

válvula de fundo de poço de rosca



R	Código	€	Caixa
		EPDM	
3/8"	VFP.0038	13,57	68
1/2"	VFP.012	13,57	68
3/4"	VFP.034	16,58	68
1"	VFP.100	18,62	50
1.1/4"	VFP.114	22,64	30
1.1/2"	VFP.115	33,71	12
2"	VFP.200	46,76	12
2.1/2"	VFP.212	185,04	4
3"	VFP.300	223,23	4

visite-nos em www.asc.pt



válvulas de retenção em PVC

vr.ast

válvula de retenção de bola de colar



D	código	€		caixa
		EPDM	FPM	
12	VR.012.AST	28,63	30,16	120
16	VR.016.AST	25,38	26,87	120
20	VR.020.AST	26,20	27,71	120
25	VR.025.AST	30,72	32,27	80
32	VR.032.AST	33,41	41,66	50
40	VR.040.AST	40,49	43,67	30
50	VR.050.AST	49,22	52,28	20
63	VR.063.AST	69,92	74,70	10

vr.ast

válvula de retenção de bola e rosca



R	código	€		caixa
		EPDM	FPM	
3/8"	VR.0038.AST	25,43	26,93	120
1/2"	VR.012.AST	28,63	30,16	120
3/4"	VR.034.AST	33,45	39,47	80
1"	VR.100.AST	36,52	44,52	50
1.1/4"	VR.114.AST	45,29	48,34	30
1.1/2"	VR.115.AST	55,42	58,41	20
2"	VR.200.AST	81,09	82,17	10

vr.ch

válvula de retenção de mola de colar



D	código	€		caixa
		EPDM	FPM	
16	VR.016.CH	12,02	20,25	48
20	VR.020.CH	12,02	20,25	48
25	VR.025.CH	14,49	26,57	48
32	VR.032.CH	20,10	29,48	30
40	VR.040.CH	24,44	33,56	36
50	VR.050.CH	29,87	55,83	24
63	VR.063.CH	42,63	80,76	16
75	VR.075.CH	170,47	249,91	6
90	VR.090.CH	208,88	331,14	4

vr.ch

válvula de retenção de mola de rosca



R	código	€		caixa
		EPDM	FPM	
3/8"	VR.0038.CH	16,84	20,91	48
1/2"	VR.012.CH	16,84	20,91	48
3/4"	VR.034.CH	15,55	24,27	48
1"	VR.100.CH	19,92	30,29	30
1.1/4"	VR.114.CH	20,60	34,81	36
1.1/2"	VR.115.CH	29,87	55,70	24
2"	VR.200.CH	42,63	82,49	16
2.1/2"	VR.212.CH	170,48	255,91	6
3"	VR.300.CH	208,88	320,48	4

visite-nos em www.asc.pt



válvulas de retenção de paleta e de purga de ar

s4

válvula de retenção tipo paleta simples



D	código	€	caixa
40	S4.040	30,89	1
50	S4.050	34,52	1
63	S4.063	46,02	1
75	S4.075	46,53	1
90	S4.090	55,14	1
110	S4.110	67,69	1
125	S4.125	72,60	1
140	S4.140	77,53	1
160	S4.160	95,16	1
200	S4.200	108,37	1
250	S4.250	171,98	1
315	S4.315	258,00	1

s4c

válvula de retenção tipo paleta completa



D	código	€	caixa
40	S4.040.CHC	69,29	1
50	S4.050.CHC	70,64	1
63	S4.063.CHC	86,78	1
75	S4.075.CHC	97,74	1
90	S4.090.CHC	130,14	1
110	S4.110.CHC	157,71	1
125	S4.125.CHC	181,26	1
140	S4.140.CHC	214,11	1
160	S4.160.CHC	272,97	1
200	S4.200.CHC	336,49	1
250	S4.250.CHC	967,71	1
315	S4.315.CHC	1.399,62	1

vsa

válvula de purga de ar de colar



D	Código	€	Caixa
		EPDM	
16	VSA.016.AST	30,44	120
20	VSA.020.AST	33,02	120
25	VSA.025.AST	46,57	80
32	VSA.032.AST	55,01	50
40	VSA.040.AST	64,30	30
50	VSA.050.AST	74,14	20
63	VSA.063.AST	87,20	10

vsa

Válvula de purga de ar de roscar



R	Código	€	Caixa
		EPDM	
3/8"	VSA.0038.AST	32,12	120
1/2"	VSA.012.AST	35,13	120
3/4"	VSA.034.AST	48,16	80
1"	VSA.100.AST	58,85	50
1.1/4"	VSA.114.AST	69,41	30
1.1/2"	VSA.115.AST	79,57	20
2"	VSA.200.AST	94,79	10

visite-nos em www.asc.pt



válvulas de esfera Indústria em PVC

v724 - epdm- fpm

com dois anéis de colar



D	código	€		caixa
		EPDM	FPM	
16	VEPDM(FPM).724.016	25,47	32,53	45
20	VEPDM(FPM).724.020	26,40	33,67	45
25	VEPDM(FPM).724.025	30,18	47,18	22
32	VEPDM(FPM).724.032	36,09	55,95	18
40	VEPDM(FPM).724.040	59,35	69,81	18
50	VEPDM(FPM).724.050	68,23	79,92	10
63	VEPDM(FPM).724.063	74,90	91,57	8
75	VEPDM(FPM).724.075	167,37	224,35	
90	VEPDM(FPM).724.090	222,59	262,61	
110	VEPDM(FPM).724.110	268,81	287,28	

v725 - epdm- fpm

com dois anéis de roscar



R	código	€		caixa
		EPDM	FPM	
3/8"	VEPDM(FPM).725.0038	27,39	35,94	45
1/2"	VEPDM(FPM).725.012	30,36	41,12	45
3/4"	VEPDM(FPM).725.034	32,88	45,74	22
1"	VEPDM(FPM).725.100	40,49	58,79	18
1.1/4"	VEPDM(FPM).725.114	54,30	68,28	18
1.1/2"	VEPDM(FPM).725.115	73,20	93,60	10
2"	VEPDM(FPM).725.200	82,90	99,47	8
2.1/2"	VEPDM(FPM).725.212	164,70	226,02	8
3"	VEPDM(FPM).725.300	222,66	281,89	8
4"	VEPDM(FPM).725.400	268,81	364,71	8

v311- epdm- fpm

com dois anéis de colar



D	código	€		caixa
		EPDM	FPM	
75	VEPDM(FPM).311.075	167,37	200,49	3
90	VEPDM(FPM).311.090	207,18	263,30	3
110	VEPDM(FPM).311.110	268,81	333,98	2

v312- epdm- fpm

com dois anéis de roscar



R	código	€		caixa
		EPDM	FPM	
2.1/2"	VEPDM(FPM).312.212	184,58	226,52	3
3"	VEPDM(FPM).312.300	229,89	281,89	3
4"	VEPDM(FPM).312.400	290,66	364,71	2

para válvulas com comando eléctrico ou pneumático solicite a nossa tabela de preços:

* I_02 válvulas manuais e automáticas em PVC - caudalímetros

ou consulte directamente em www.asc.pt



válvulas de esfera de 3 vias em PVC

v3v

válvula de 3 vias de colar



D	código	€		caixa
		EPDM	FPM	
16	V3V.016	36,84	51,08	40
20	V3V.020	36,84	51,08	40
25	V3V.025	45,15	67,07	25
32	V3V.032	55,05	82,44	36
40	V3V.040	70,01	103,81	22
50	V3V.050	86,21	118,09	12
63	V3V.063	122,42	138,76	10

v3v

válvula de 3 vias de roscar



R	código	€		caixa
		EPDM	FPM	
3/8"	V3V.0038	38,14	52,23	40
1/2"	V3V.012	38,14	52,23	40
3/4"	V3V.034	46,54	69,63	25
1"	V3V.100	56,40	85,46	36
1.1/4"	V3V.114	73,26	107,67	22
1.1/2"	V3V.115	91,51	124,87	12
2"	V3V.200	123,45	145,39	10

v930

válvula de 3 vias de colar



D	código	€		caixa
		EPDM		
20	V930.020	97,86		40
25	V930.025	97,86		25
32	V930.032	130,45		36
40	V930.040	173,69		22
50	V930.050	206,52		12
63	V930.063	239,17		10

v931

válvula de 3 vias de roscar



R	código	€		caixa
		EPDM		
1/2"	V931.012	87,29		40
3/4"	V931.034	114,16		25
1"	V931.100	136,54		36
1.1/4"	V931.114	173,94		22
1.1/2"	V931.115	217,49		12
2"	V931.200	244,61		10

para válvulas com comando eléctrico ou pneumático solicite-nos a nossa tabela de preços:

* I_02 válvulas manuais e automáticas em PVC - caudalímetros

ou consulte directamente em www.asc.pt

visite-nos em www.asc.pt



válvulas de borboleta em PVC

v800
válvula de borboleta simples



D	Código	€	Caixa
50	V800.050	147,21	5
63	V800.063	156,90	5
75	V800.075	164,83	5
90	V800.090	171,42	5
110	V800.110	192,30	5
125	V800.125	233,97	5
140	V800.140	233,97	5
160	V800.160	263,26	5
200	V800.200	435,19	2
250	V800.250	2.652,22	1
315	V800.315	2.991,95	1

v800.c
válvula de borboleta completa



D	código	€	caixa
50	V800.050.C	159,90	1
63	V800.063.C	173,67	1
75	V800.075.C	190,14	1
90	V800.090.C	216,38	1
110	V800.110.C	349,69	1
125	V800.125.C	349,37	1
140	V800.140.C	349,37	1
160	V800.160.C	426,92	1
200	V800.200.C	625,11	1
250	V800.250.C	2.924,97	1
315	V800.315.C	3.471,10	1



pos.	Componente	material	Nº
1	manípulo	pvc	1
2	parafuso	aço inox	1
3	anilha	aço inox	1
4	tampa de protecção	pe	1
5	veio	aço zincado	1
6	o'ring do veio	epdm	1
7	o'ring do veio	epdm	1
8	freio	aço inox	1
9	o'ring	epdm	2
10	casquilho	nylon	1
11	corpo	pvc	1
12	junta da borboleta	epdm	2
13	casquilho	ptfe	2
14	borboleta	pvc	1
15	junta do corpo	epdm	1
16	anilha	aço inox	1
17	parafuso	aço inox	1
18	tampa de protecção	pe	1
19	parafuso	aço inox	2
20	divisor	pvc	1
21	anilha	aço inox	2
22	porca	aço inox	2

