

# asc

**antonio silva costa, lda.**



indústria i\_01 - maio 2021

acessórios e válvulas em PVC





**acessórios**



**acessórios**



**visite-nos em [www.asc.pt](http://www.asc.pt)**

representante exclusivo



i\_01 maio 2021



# informação

## aprovações

O Instituto Italiano do Plástico (IIP) atestou oficialmente a conformidade do sistema de qualidade da "A.V.F. Astore Valves and Fittings, srl " para a norma UNI EN ISO 9002 para a actividade de injeção e estampagem de acessórios e válvulas em material termoplástico.

Este reconhecimento é para a "A.V.F. Astore Valves and Fittings, srl " o coroar de uma política empresarial preparada para integrar a estrutura organizada, recursos, responsabilidade, processos e controle para conseguir um padrão qualitativo geral, idóneo para satisfazer com continuidade as exigências dos utilizadores.

Graças à sinergia com o grupo de afiliação (Glynwed Pipes Systems) a "A.V.F. Astore Valves and Fittings, srl " desenvolveu um processo evolutivo, contínuo e dinâmico.

Para a "A.V.F. Astore Valves and Fittings, srl " este reconhecimento resulta do empenho e compromisso constantes para operar com o melhor Know How. Para os clientes é a segurança de poder contar sempre com produtos seguros.

A certificação ISO 9001 é o passaporte para entrar em segmentos de mercado onde este reconhecimento é fundamental para estabelecer relações comerciais onde a garantia de qualidade é essencial.

UNI <b>iip</b> 280		Licenziataria del marchio per ricordi di PVC UNI 7442 (vedi regolamento I.I.P.)	Identification No Inscription No Marking/Labeling No Location No  <b>280</b>
--------------------------	--	---	---

Articoli/Article Article/Article	D. mm.	PN/NP PN/PN
T11	20 + 110	PN16
GO1	20 + 110	PN16
GY1	20 + 110	PN16
MA1	20 + 110	PN16
CA1	20 + 90	PN16
CU1	20 + 110	PN16
RC1	25x20 + 110x90	PN16

# ISO 9001!



ISTITUTO ITALIANO DEI PLASTICI

CERTIFICATO n. \_\_\_\_\_  
CERTIFICATE no. 354



# informação

## características gerais

### **campos de aplicação**

Os acessórios de pressão em PVC ASTORE são destinados a serem utilizados em instalações de irrigação, tratamentos de água, piscinas, abastecimentos de água, instalações industriais, etc..

Os acessórios de pressão em PVC ASTORE podem ser aplicados com qualquer tipo de tubo PVC desde que sejam fabricados segundo as normas Standard Internacionais.

### **descrição**

Acessórios em U-PVC ( cloreto de polyvinil ).

### **gama**

Série métrica de diam. 12mm até 500mm, Série roscada de 3/8" até 4" e Série de transição de 16x3/8" até 110x4"

### **conformidade com medidas standard**

Série métrica em conformidade com ISO 727, HNI 7442/75, DIN 8063, KIWA 54, NF T54-028; Séries roscadas e de transição em conformidade com ISO R/, ISO UNI 228/1, BS 21, DIN 2999.

### **resistência à pressão a 20°**

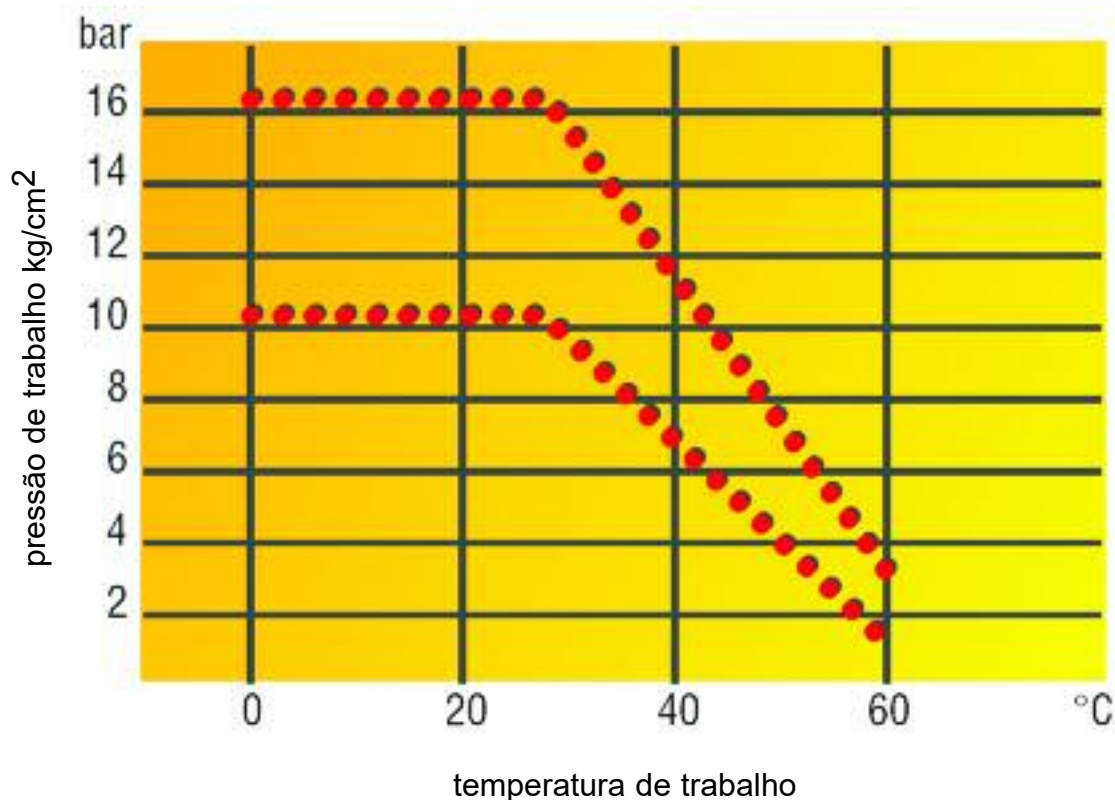
Série métrica PN-16 até 160mm, PN-10 desde 200mm até 315mm; Séries roscadas e de transição PN-16.

### **o'rings**

Os o'rings fornecidos com alguns acessórios são em EPDM.

Os acessórios em PVC da ASTORE foram aprovados pelo IIP ( Instituto Italiano dei Plastic - Itália) com o certificado N.º 280 e pelo WRC (Water Research Council - Reino Unido) com o certificado WBS N.º 9902025

A ASTORE é também uma empresa certificada com o ISO 9002, certificado N° 354.





# informação

DN	D	De		Di	
		Min.	Máx.	Min.	Máx.
10	16	16	16,20	16,10	16,30
15	20	20	20,20	20,10	20,30
20	25	25	25,20	25,10	25,30
25	32	32	32,20	32,10	32,30
32	40	40	40,20	40,10	40,30
40	50	50	50,20	50,10	50,30
50	63	63	63,20	63,10	63,30
65	75	75	75,30	75,10	75,30
80	90	90	90,30	90,10	90,30
100	110	110	110,30	110,10	110,40
110	125	125	125,30	125,10	125,40
125	140	140	140,40	140,20	140,50
150	160	160	160,40	160,20	160,50
200	200	200	200,40	200,30	200,60
200	225	225	225,50	225,30	225,60
225	250	250	250,50	250,40	250,80

**tolerância tubos-acessórios de acordo com:**

**acessórios:** ISO 727; UNI 7442/75; DIN 8063: KIWA 54; NF T54-028

**tubo:** ISO 161; UNI 7441/75; DIN 8062: KIWA 49; NF T54-016

**DN** = diâmetro nominal  
**De** = diâmetro externo médio do tubo  
**Di** = diâmetro interno médio do acessório

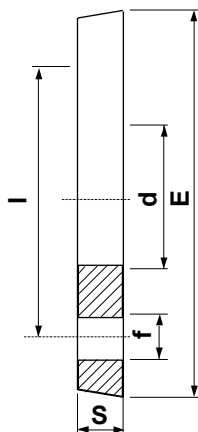
G	Der	P		A	L
		Nº fil/1"	mm		
3/8"	16,66	19	1,337	0,856	11,4
1/2"	20,95	14	1,814	1,162	15,0
3/4"	26,44	14	1,814	1,162	16,3
1"	33,25	11	2,309	1,479	19,1
1.1/4"	41,91	11	2,309	1,479	21,4
1.1/2"	47,80	11	2,309	1,479	21,4
2"	56,91	11	2,309	1,479	25,7
2.1/4"	65,71	11	2,309	1,479	
2.1/2"	75,18	11	2,309	1,479	30,2
2.3/4"	81,53	11	2,309	1,479	
3"	87,88	11	2,309	1,479	33,3
4"	113,03	11	2,309	1,479	39,3
5"	138,43	11	2,309	1,479	43,6
6"	163,83	11	2,309	1,479	43,6

**dimensões das roscas de acordo com:**

ISO R7; UNI-ISO 228; BS 21; DIN 2999

**G** = diâmetro nominal  
**Der** = diâmetro externo da rosca  
**P** = nº de passos de rosca/1"-mm  
**A** = profundidade da rosca  
**L** = comprimento útil da rosca cilíndrica

	DN	D	d	E	S	I	F	Nº furos
	15	20	28	95	11	65	14	4
	20	25	34	105	12	75	14	4
	25	32	42	115	14	85	14	4
	32	40	51	140	15	100	18	4
	40	50	62	150	16	110	18	4
	50	63	78	165	18	125	18	4
	65	75	92	185	19	145	18	4
	80	90	110	200	20	160	18	8
	100	110	133	220	22	180	18	8
	110	125	149	230	24	190	18	8
	125	140	167	250	26	210	18	8
	150	160	190	285	28	240	22	8
	200	200	235	341	30	285	22	8
	200	225	244	341	30	285	22	8
	225	250	281	395	33	350	22	12
	300	315	345	450	34	400	22	12
	400	400	438	572	34	515	25	16
	500	500	533	657	30	600	22	20



**dimensões das flanges**

flange livre DIN 8063 PN 10-16



# acessórios em PVC de colar

## go1

joelho simples a 90°



D	código	€	caixa
12	GO1.012	1,09	500
16	GO1.016	0,96	1.100
20	GO1.020	0,63	600
25	GO1.025	0,71	350
32	GO1.032	0,83	200
40	GO1.040	1,46	100
50	GO1.050	1,97	60
63	GO1.063	2,90	60
75	GO1.075	6,51	40
90	GO1.090	8,51	25
110	GO1.110	12,52	14
125	GO1.125	25,49	8
140	GO1.140	31,78	6
160	GO1.160	46,42	4
200	GO1.200	103,37	2
250	GO1.250	295,69	1
315	GO1.315	525,38	1
400	GO1.400	798,06	1

## gy1

joelho simples a 45°



D	código	€	caixa
12	GY1.012	2,15	400
16	GY1.016	1,04	1.000
20	GY1.020	0,96	600
25	GY1.025	1,09	400
32	GY1.032	1,45	200
40	GY1.040	1,82	130
50	GY1.050	2,24	150
63	GY1.063	3,50	90
75	GY1.075	5,88	50
90	GY1.090	8,00	25
110	GY1.110	17,50	16
125	GY1.125	22,49	12
140	GY1.140	27,49	6
160	GY1.160	33,85	5
200	GY1.200	67,52	2
250	GY1.250	261,04	1
315	GY1.315	461,40	1
400	GY1.400	601,16	1

## cu1

curva a 90°



D	código	€	caixa
20	CU1.020	2,15	300
25	CU1.025	2,48	150
32	CU1.032	3,12	90
40	CU1.040	4,11	100
50	CU1.050	5,46	50
63	CU1.063	7,86	25
75	CU1.075	15,50	15
90	CU1.090	24,92	10
110	CU1.110	39,90	5
125	CU1.125	111,32	4
140	CU1.140	115,36	1
160	CU1.160	163,59	1
200	CU1.200	294,12	1
250	CU1.250	345,81	1
315	CU1.315	713,38	1
400	CU1.400	915,32	1
500	CU1.500	2.520,37	1

## gomf

joelho macho/fêmea a 90°



D	código	€	caixa
50	GOMF.050	2,48	120
63	GOMF.063	3,65	70

## gymf

joelho macho/fêmea a 45°



D	código	€	caixa
50	GYMF.050	2,86	120
63	GYMF.063	4,16	60





# acessórios em PVC de colar

**ti1**  
tê simples a 90°



D	código	€	caixa
12	TI1.012	1,09	500
16	TI1.016	0,80	700
20	TI1.020	0,74	400
25	TI1.025	0,83	220
32	TI1.032	1,14	130
40	TI1.040	1,76	70
50	TI1.050	2,51	90
63	TI1.063	3,75	45
75	TI1.075	7,00	30
90	TI1.090	10,25	18
110	TI1.110	18,02	10
125	TI1.125	38,27	6
140	TI1.140	50,21	4
160	TI1.160	58,32	3
200	TI1.200	107,74	1
250	TI1.250	332,51	1
315	TI1.315	614,24	1
400	TI1.400	1.184,97	1
500	TI1.500	2.703,54	1

**tr1**  
tê de redução a 90°



D x D	código	€	caixa
20 x 16	TR1.020.016	1,04	400
25 x 16	TR1.025.016	0,89	250
25 x 20	TR1.025.020	0,89	250
32 x 16	TR1.032.016	1,21	150
32 x 20	TR1.032.020	1,21	150
32 x 25	TR1.032.025	1,21	150
40 x 16	TR1.040.016	1,86	70
40 x 20	TR1.040.020	1,86	70
40 x 25	TR1.040.025	1,86	70
40 x 32	TR1.040.032	1,86	70
50 x 20	TR1.050.020	2,64	90
50 x 25	TR1.050.025	2,64	90
50 x 32	TR1.050.032	2,64	90
50 x 40	TR1.050.040	2,64	90
63 x 20	TR1.063.020	3,94	60
63 x 25	TR1.063.025	3,94	60
63 x 32	TR1.063.032	3,94	50
63 x 40	TR1.063.040	3,94	50
63 x 50	TR1.063.050	3,94	50
75 x 32	TR1.075.032	7,35	35
75 x 40	TR1.075.040	7,35	30
75 x 50	TR1.075.050	7,35	30
75 x 63	TR1.075.063	7,35	30
90 x 40	TR1.090.040	12,45	20
90 x 50	TR1.090.050	12,45	20
90 x 63	TR1.090.063	12,45	20
90 x 75	TR1.090.075	12,45	20
110 x 50	TR1.110.050	18,47	12
110 x 63	TR1.110.063	18,47	12
110 x 75	TR1.110.075	18,47	10
110 x 90	TR1.110.090	18,47	10
160 x 110	TR1.160.110	63,56	3
200 x 110	TR1.200.110	199,67	1
200 x 160	TR1.200.160	199,67	1
250 x 110	TR1.250.110	330,21	1
250 x 160	TR1.250.160	330,21	1
250 x 200	TR1.250.200	330,21	1
315 x 110	TR1.315.110	614,24	1
315 x 160	TR1.315.160	614,24	1
315 x 200	TR1.315.200	614,24	1
315 x 250	TR1.315.250	614,24	1
400 x 110	TR1.400.110	1.184,97	1
400 x 315	TR1.400.315	1.184,97	1

**po1**  
ponteira



D	código	€	caixa
12	PO1.012	1,04	500
16	PO1.016	1,13	400
20	PO1.020	1,42	250
25	PO1.025	1,68	100
32	PO1.032	1,68	100
40	PO1.040	2,40	100
50	PO1.050	3,89	40
63	PO1.063	4,83	40



# acessórios em PVC de colar

## ma1

união simples



D	código	€	caixa
12	MA1.012	0,88	500
16	MA1.016	0,55	1.450
20	MA1.020	0,48	900
25	MA1.025	0,49	500
32	MA1.032	0,61	300
40	MA1.040	1,04	150
50	MA1.050	1,32	100
63	MA1.063	1,73	50
75	MA1.075	3,61	70
90	MA1.090	6,11	40
110	MA1.110	8,51	25
125	MA1.125	13,72	20
140	MA1.140	17,50	10
160	MA1.160	26,32	6
200	MA1.200	55,78	3
250	MA1.250	185,39	1
315	MA1.315	228,52	1
400	MA1.400	300,39	1
500	MA1.500	470,37	1

## rc1

anel curto de redução



D x D	código	€	caixa
16 x 12	RC1.016.012	0,75	1.000
20 x 16	RC1.020.016	0,48	4.000
25 x 16	RC1.025.016	0,48	2.200
25 x 20	RC1.025.020	0,63	2.200
32 x 16	RC1.032.016	0,63	1.100
32 x 20	RC1.032.020	0,63	1.100
32 x 25	RC1.032.025	0,63	1.100
40 x 20	RC1.040.020	0,64	600
40 x 25	RC1.040.025	0,64	600
40 x 32	RC1.040.032	0,64	600
50 x 20	RC1.050.020	0,82	300
50 x 25	RC1.050.025	0,84	300
50 x 32	RC1.050.032	1,01	300
50 x 40	RC1.050.040	1,01	300
63 x 32	RC1.063.032	1,32	150
63 x 40	RC1.063.040	1,32	150
63 x 50	RC1.063.050	1,32	150
75 x 40	RC1.075.040	1,93	100
75 x 50	RC1.075.050	1,93	100
75 x 63	RC1.075.063	1,93	100
90 x 50	RC1.090.050	4,28	60
90 x 63	RC1.090.063	4,28	60
90 x 75	RC1.090.075	4,42	60
110 x 63	RC1.110.063	5,91	30
110 x 75	RC1.110.075	5,91	30
110 x 90	RC1.110.090	5,91	30
125 x 75	RC1.125.075	8,51	24
125 x 90	RC1.125.090	8,51	24
125 x 110	RC1.125.110	8,51	24
140 x 90	RC1.140.090	12,53	30
140 x 110	RC1.140.110	12,53	30
140 x 125	RC1.140.125	12,53	30
160 x 110	RC1.160.110	13,48	20
160 x 125	RC1.160.125	13,48	20
160 x 140	RC1.160.140	13,48	20
200 x 110	RC1.200.110	37,81	1
200 x 125	RC1.200.125	37,81	1
200 x 140	RC1.200.140	37,81	1
200 x 160	RC1.200.160	42,22	10
250 x 140	RC1.250.140	137,62	1
250 x 160	RC1.250.160	137,62	1
250 x 200	RC1.250.200	137,62	1
315 x 160	RC1.315.160	171,03	1
315 x 200	RC1.315.200	171,03	1
315 x 250	RC1.315.250	171,03	1
400 x 315	RC1.400.315	187,53	1

## mr1

União de redução



D x D	código	€	caixa
16 x 12	MR1.016.012	0,71	400
▲ 20 x 16	MR1.020.016	0,71	1.000
▲ 25 x 20	MR1.025.020	0,71	500
▲ 32 x 25	MR1.032.025	0,74	300
▲ 40 x 32	MR1.040.032	1,06	150
▲ 50 x 40	MR1.050.040	1,55	100
▲ 63 x 50	MR1.063.050	1,82	60
■ 75 x 63	MR1.075.063	3,76	50
■ 90 x 75	MR1.090.075	6,02	50
■ 110 x 90	MR1.110.090	9,19	35
▲ 125 x 110	MR1.125.110	14,31	16
▲ 140 x 110	MR1.140.110	18,48	15
200 x 160	MR1.200.160	123,24	1
250 x 200	MR1.250.200	190,44	1
315 x 200	MR1.315.200	239,59	1
315 x 250	MR1.315.250	239,59	1
400 x 315	MR1.400.315	245,45	1
500 x 400	MR1.500.400	358,26	1





## acessórios em PVC de colar

### ca1

tampão fêmea



D	código	€	caixa
■ 12	CA1.012	0,95	500
■ 16	CA1.016	0,65	2.000
▲ 20	CA1.020	0,68	1.200
▲ 25	CA1.025	0,69	800
▲ 32	CA1.032	0,75	400
▲ 40	CA1.040	1,03	300
▲ 50	CA1.050	1,55	150
▲ 63	CA1.063	1,71	90
■ 75	CA1.075	4,11	50
■ 90	CA1.090	5,49	30
■ 110	CA1.110	8,49	20
▲ 125	CA1.125	14,76	30
▲ 140	CA1.140	17,69	20
▲ 160	CA1.160	21,05	13
200	CA1.200	36,65	7
250	CA1.250	173,72	4
315	CA1.315	199,02	3

### bo1

junção com o'ring



D	Código	€	Caixa
12	BO1.012	4,37	250
16	BO1.016	2,19	700
20	BO1.020	1,97	350
25	BO1.025	2,26	200
32	BO1.032	3,08	140
40	BO1.040	3,81	80
50	BO1.050	4,96	50
63	BO1.063	7,00	30
75	BO1.075	22,29	15
90	BO1.090	27,11	12
110	BO1.110	32,00	12

### ty1

Tê a 45°



D	código	€	caixa
20	TY1.020	4,08	100
25	TY1.025	4,39	50
32	TY1.032	4,89	60
40	TY1.040	8,12	50
50	TY1.050	9,15	20
63	TY1.063	14,12	15
75	TY1.075	sob consulta	1
90	TY1.090	sob consulta	1
110	TY1.110	sob consulta	1
160	TY1.160	121,03	1

### cr1

cruzeta



D	código	€	caixa
25	CR1.025	3,48	40
32	CR1.032	4,48	50
40	CR1.040	8,43	40
50	CR1.050	9,50	20
63	CR1.063	15,70	12
75	CR1.075	sob consulta	1
90	CR1.090	sob consulta	1
110	CR1.110	sob consulta	1

### rl1

redução longa



D x D	código	€	caixa
140 x 110	RL1.140.110	19,96	16
160 x 110	RL1.160.110	24,27	15



## acessórios em PVC de colar

**fl1**

**flange livre**



D	código	€	caixa
20	FL1.020	1,94	250
25	FL1.025	2,13	200
32	FL1.032	2,40	120
40	FL1.040	3,15	100
50	FL1.050	3,50	80
63	FL1.063	3,99	50
75	FL1.075	6,20	35
90	FL1.090	6,86	30
110	FL1.110	9,14	20
125	FL1.125	13,02	30
140	FL1.140	14,12	25
125/140	FL1.125.140.CH	15,67	18
160	FL1.160	17,76	20
200	FL1.200	31,35	10
250	FL1.250	51,36	8
315	FL1.315	124,47	1
400	FL1.400	157,20	1
500	FL1.500	203,13	1

**qr1**

**colarinho liso**



D	código	€	caixa
20	QR1.020	0,86	1.200
25	QR1.025	0,88	750
32	QR1.032	0,95	400
40	QR1.040	1,10	250
50	QR1.050	1,60	150
63	QR1.063	2,67	80
75	QR1.075	4,11	50
90	QR1.090	4,99	60
110	QR1.110	6,91	40
125	QR1.125	14,10	25
140	QR1.140	16,64	20
160	QR1.160	16,77	12
200	QR1.200	37,72	7
250	QR1.250	59,92	4
315	QR1.315	144,49	1
400	QR1.400	217,73	1
500	QR1.500	232,17	1

**ff1**

**flange fixa**



D	código	€	caixa
20	FF1.020	2,25	150
25	FF1.025	2,57	120
32	FF1.032	3,40	80
40	FF1.040	4,36	60
50	FF1.050	5,18	40
63	FF1.063	6,66	25
75	FF1.075	9,11	15
90	FF1.090	10,67	10
110	FF1.110	13,67	20

**fc1**

**flange cega**



D	código	€	caixa
20	FC1.020	2,74	250
25	FC1.025	3,11	150
32	FC1.032	4,12	120
40	FC1.040	5,44	90
50	FC1.050	6,43	70
63	FC1.063	8,30	40
75	FC1.075	10,11	30
90	FC1.090	11,79	30
110	FC1.110	15,18	20
125	FC1.125	26,09	18
140	FC1.140	29,80	18
160	FC1.160	34,53	10
200	FC1.200	50,80	8
250	FC1.250	317,04	1
315	FC1.315	379,07	1
400	FC1.400	799,14	1
500	FC1.500	1.412,89	1



# acessórios em PVC de colar

## ff1m

flange fixa macho



D	código	€	caixa
20	FF1M.020	5,09	1
25	FF1M.025	6,05	1
32	FF1M.032	7,01	1
40	FF1M.040	7,48	1
50	FF1M.050	8,89	1
63	FF1M.063	11,25	1
75	FF1M.075	15,37	1
90	FF1M.090	16,33	1
110	FF1M.110	18,26	1

## st1

braçadeira



cores: creme

D	código	€	caixa
▲ 16	ST1.016	0,32	1.500
▲ 20	ST1.020	0,34	1.100
▲ 25	ST1.025	0,41	900
▲ 32	ST1.032	0,47	600
■ 40	ST1.040	0,95	370
■ 50	ST1.050	1,20	240
■ 63	ST1.063	1,42	280
■ 75	ST1.075	1,87	240
■ 90	ST1.090	2,58	100
■ 110	ST1.110	2,85	100

## gqp

o'ring plano para colarinho QR1



D	código	€	caixa
20	GQP.020	0,48	1
25	GQP.025	0,48	1
32	GQP.032	0,49	1
40	GQP.040	0,64	1
50	GQP.050	0,85	1
63	GQP.063	1,02	1
75	GQP.075	1,31	1
90	GQP.090	1,87	1
110	GQP.110	2,38	1
125	GQP.125	3,24	1
140	GQP.140	4,00	1
160	GQP.160	5,15	1
200	GQP.200	6,44	1
250	GQP.250	17,97	1
315	GQP.315	31,09	1
400	GQP.400	56,90	1
500	GQP.500	75,39	1

## gqp2

o'ring plano para colarinho QR1 com suporte



D	código	€	caixa
50	GQP2.050	0,86	60
63	GQP2.063	1,04	60
75	GQP2.075	1,33	60
90	GQP2.090	1,87	64
110	GQP2.110	2,45	48
125	GQP2.125	3,24	44
140	GQP2.140	4,00	25
160	GQP2.160	5,13	25
200	GQP2.200	6,64	25
250	GQP2.250	18,49	45
315	GQP2.315	31,08	45

visite-nos em [www.asc.pt](http://www.asc.pt)



## acessórios em PVC de roscar

**go2**

joelho simples a 90°



R	código	€	caixa
3/8"	GO2.0038	0,96	1.100
1/2"	GO2.012	1,07	600
3/4"	GO2.034	1,14	350
1"	GO2.100	1,32	200
1.1/4"	GO2.114	1,93	100
1.1/2"	GO2.115	2,97	60
2"	GO2.200	4,21	60
2.1/2"	GO2.212	12,87	40
3"	GO2.300	17,56	25
4"	GO2.400	27,70	14

**gy2**

joelho simples a 45°



R	código	€	caixa
1/2"	GY2.012	2,00	600
3/4"	GY2.034	2,22	400
1"	GY2.100	2,68	200
1.1/4"	GY2.114	3,57	130
1.1/2"	GY2.115	4,58	150
2"	GY2.200	6,77	90
2.1/2"	GY2.212	17,18	50
3"	GY2.300	21,53	25
4"	GY2.400	30,21	16

**ti2**

tê simples a 90°



R	código	€	caixa
3/8"	TI2.0038	1,22	700
1/2"	TI2.012	1,31	400
3/4"	TI2.034	1,41	220
1"	TI2.100	1,71	130
1.1/4"	TI2.114	2,47	70
1.1/2"	TI2.115	3,59	90
2"	TI2.200	5,03	45
2.1/2"	TI2.212	15,46	30
3"	TI2.300	19,53	18
4"	TI2.400	34,15	10

**bo2**

junção com o'ring



R	código	€	caixa
3/8"	BO2.0038	3,18	700
1/2"	BO2.012	2,94	350
3/4"	BO2.034	3,31	200
1"	BO2.100	4,29	140
1.1/4"	BO2.114	5,05	80
1.1/2"	BO2.115	6,99	50
2"	BO2.200	9,64	30
2.1/2"	BO2.212	31,15	15
3"	BO2.300	33,57	12
4"	BO2.400	38,13	12

visite-nos em [www.asc.pt](http://www.asc.pt)



## acessórios em PVC de roscar

**ta2**

tampão macho



R	código	€	caixa
3/8"	TA2.0038	0,69	3.000
1/2"	TA2.012	0,65	1.500
3/4"	TA2.034	0,83	1.000
1"	TA2.100	0,91	600
1.1/4"	TA2.114	1,31	300
1.1/2"	TA2.115	1,49	250
2"	TA2.200	2,06	150
2.1/2"	TA2.212	9,36	80
3"	TA2.300	9,71	50
4"	TA2.400	16,19	60

**ca2**

Tampão fêmea



R	código	€	caixa
3/8"	CA2.0038	1,18	2.000
1/2"	CA2.012	0,83	1.200
3/4"	CA2.034	1,04	750
1"	CA2.100	1,40	400
1.1/4"	CA2.114	1,55	250
1.1/2"	CA2.115	1,87	150
2"	CA2.200	2,55	90
2.1/2"	CA2.212	10,31	70
3"	CA2.300	13,30	40
4"	CA2.400	17,68	60

**nu2**

porca batente



R	código	€	caixa
3/8"	NU2.0038	2,77	1.200
1/2"	NU2.012	2,77	1.000
3/4"	NU2.034	3,32	750
1"	NU2.100	3,72	400
1.1/4"	NU2.114	4,34	300
1.1/2"	NU2.115	5,41	200
2"	NU2.200	7,94	120
2.1/2"	NU2.212	19,08	120
3"	NU2.300	26,74	80
4"	NU2.400	35,23	90

**po2**

ponteira



R	código	€	caixa
1/4"	PO2.0014	1,84	500
3/8"	PO2.0038	1,13	300
1/2"	PO2.012	1,35	150
3/4"	PO2.034	1,64	80
1"	PO2.100	1,83	100
1.1/4"	PO2.114	2,45	50
1.1/2"	PO2.115	4,28	30
2"	PO2.200	5,45	40

visite-nos em [www.asc.pt](http://www.asc.pt)



## acessórios em PVC de roscar

### ni2

casquilho duplo



R	código	€	caixa
3/8"	NI2.0038	0,80	2.400
1/2"	NI2.012	0,80	1.000
3/4"	NI2.034	0,86	700
1"	NI2.100	1,11	400
1.1/4"	NI2.114	1,42	200
1.1/2"	NI2.115	1,55	150
2"	NI2.200	2,25	80
2.1/2"	NI2.212	7,76	100
3"	NI2.300	9,58	70
4"	NI2.400	15,38	35

### nr2

casquilho de redução



R x R	código	€	caixa
1/2" x 3/8"	NR2.012.0038	1,23	1.000
3/4" x 1/2"	NR2.034.012	1,31	700
1" x 3/4"	NR2.100.034	1,53	400
1.1/4" x 1"	NR2.114.100	1,96	250
1.1/2" x 1.1/4"	NR2.115.114	2,48	150
2" x 1.1/2"	NR2.200.115	3,60	100
2.1/2" x 2"	NR2.212.200	6,93	100
3" x 2.1/2"	NR2.300.212	8,38	35
4" x 3"	NR2.400.300	12,72	24

### ma2

união simples



R	código	€	caixa
3/8"	MA2.0038	1,01	1.300
1/2"	MA2.012	1,04	700
3/4"	MA2.034	1,11	450
1"	MA2.100	1,49	250
1.1/4"	MA2.114	1,80	150
1.1/2"	MA2.115	2,39	120
2"	MA2.200	3,10	70
2.1/2"	MA2.212	11,11	80
3"	MA2.300	13,08	60
4"	MA2.400	18,73	35

### mr2

união de redução



R x R	código	€	caixa
1/2" x 3/8"	MR2.012.0038	1,75	900
3/4" x 1/2"	MR2.034.012	1,60	500
1" x 3/4"	MR2.100.034	1,71	300
1.1/4" x 1"	MR2.114.100	2,06	150
1.1/2" x 1.1/4"	MR2.115.114	3,00	100
2" x 1.1/2"	MR2.200.115	4,21	90
2.1/2" x 2"	MR2.212.200	12,10	100
3" x 2.1/2"	MR2.300.212	14,23	50
4" x 3"	MR2.400.300	20,81	40

visite-nos em [www.asc.pt](http://www.asc.pt)





## acessórios em PVC de roscar

**ri2**

redução macho/fêmea



R x R	código	€	caixa
1/2" x 3/8"	RI2.012.0038	1,01	1.200
3/4" x 3/8"	RI2.034.0038	0,87	700
3/4" x 1/2"	RI2.034.012	0,87	700
1" x 3/8"	RI2.100.0038	1,01	500
1" x 1/2"	RI2.100.012	1,04	500
1" x 3/4"	RI2.100.034	1,07	450
1.1/4" x 1/2"	RI2.114.012	1,42	250
1.1/4" x 3/4"	RI2.114.034	1,42	250
1.1/4" x 1"	RI2.114.100	1,42	250
1.1/2" x 3/4"	RI2.115.034	1,80	220
1.1/2" x 1"	RI2.115.100	1,80	200
1.1/2" x 1.1/4"	RI2.115.114	1,80	150
2" x 1"	RI2.200.100	2,45	100
2" x 1.1/4"	RI2.200.114	2,45	100
2" x 1.1/2"	RI2.200.115	2,45	100
2.1/2" x 1.1/4"	RI2.212.114	7,32	80
2.1/2" x 1.1/2"	RI2.212.115	7,32	60
2.1/2" x 2"	RI2.212.200	7,32	60
3" x 1.1/2"	RI2.300.115	9,79	30
3" x 2"	RI2.300.200	9,79	30
3" x 2.1/2"	RI2.300.212	9,79	30
4" x 2"	RI2.400.200	15,99	55
4" x 2.1/2"	RI2.400.212	15,99	55
4" x 3"	RI2.400.300	15,99	45

**mg2**

aumento macho/fêmea



R x R	código	€	caixa
3/8" x 1/2"	MG2.0038.012	1,55	1.000
1/2" x 3/4"	MG2.012.034	1,50	600
3/4" x 1"	MG2.034.100	1,59	300
1" x 1.1/4"	MG2.100.114	1,80	200
1.1/4" x 1.1/2"	MG2.114.115	2,06	150
1.1/2" x 2"	MG2.115.200	2,71	90
2" x 2.1/2"	MG2.200.212	5,66	100
2.1/2" x 3"	MG2.212.300	7,16	75
3" x 4"	MG2.300.400	12,31	40



## acessórios em PVC de transição

### ti3

tê simples a 90°



D x R	código	€	caixa
16 x 3/8"	TI3.016.0038	1,20	700
20 x 1/2"	TI3.020.012	1,20	400
25 x 3/4"	TI3.025.034	1,35	220
32 x 1"	TI3.032.100	1,76	130
40 x 1.1/4"	TI3.040.114	2,40	70
50 x 1.1/2"	TI3.050.115	3,61	90
63 x 2"	TI3.063.200	6,01	45
75 x 2.1/2"	TI3.075.212	11,77	30
90 x 3"	TI3.090.300	16,51	18
110 x 4"	TI3.110.400	27,41	10

### go3

joelho simples a 90°



D x R	código	€	caixa
16 x 3/8"	GO3.016.0038	1,10	1.100
20 x 1/2"	GO3.020.012	1,04	600
25 x 3/4"	GO3.025.034	1,20	350
32 x 1"	GO3.032.100	1,45	200
40 x 1.1/4"	GO3.040.114	2,67	100
50 x 1.1/2"	GO3.050.115	3,66	60
63 x 2"	GO3.063.200	4,99	60
75 x 2.1/2"	GO3.075.212	10,71	40
90 x 3"	GO3.090.300	15,50	25
110 x 4"	GO3.110.400	23,49	14

### bo3

junção com o'ring



D x R	código	€	caixa
16 x 3/8"	BO3.016.0038	3,03	700
20 x 1/2"	BO3.020.012	3,03	350
25 x 3/4"	BO3.025.034	3,50	200
32 x 1"	BO3.032.100	4,69	140
40 x 1.1/4"	BO3.040.114	5,34	80
50 x 1.1/2"	BO3.050.115	7,51	50
63 x 2"	BO3.063.200	9,64	30
75 x 2.1/2"	BO3.075.212	33,76	15
90 x 3"	BO3.090.300	35,88	12
110 x 4"	BO3.110.400	43,06	12

### ma3

união simples



D x R	código	€	caixa
16 x 3/8"	MA3.016.0038	1,03	1.400
20 x 1/2"	MA3.020.012	0,91	900
25 x 3/4"	MA3.025.034	1,01	500
32 x 1"	MA3.032.100	1,11	300
40 x 1.1/4"	MA3.040.114	1,60	150
50 x 1.1/2"	MA3.050.115	2,45	100
63 x 2"	MA3.063.200	3,31	50
75 x 2.1/2"	MA3.075.212	10,08	75
90 x 3"	MA3.090.300	11,11	40
110 x 4"	MA3.110.400	16,00	25

visite-nos em [www.asc.pt](http://www.asc.pt)



## acessórios em PVC de transição

### am3

união de transição macho



D x D x R	código	€	caixa
12 x 16 x 3/8"	AM3.012.016.003	0,79	2.300
16 x 20 x 3/8"	AM3.016.020.003	0,79	1.200
16 x 20 x 1/2"	AM3.016.020.012	0,79	1.100
20 x 25 x 3/8"	AM3.020.025.003	0,74	800
20 x 25 x 1/2"	AM3.020.025.012	0,74	800
20 x 25 x 3/4"	AM3.020.025.034	0,74	700
25 x 32 x 1/2"	AM3.025.032.012	0,81	450
25 x 32 x 3/4"	AM3.025.032.034	0,81	400
25 x 32 x 1"	AM3.025.032.100	0,84	400
32 x 40 x 3/4"	AM3.032.040.034	1,02	280
32 x 40 x 1"	AM3.032.040.100	1,02	250
32 x 40 x 1.1/4"	AM3.032.040.114	1,42	200
40 x 50 x 1"	AM3.040.050.100	1,42	130
40 x 50 x 1.1/4"	AM3.040.050.114	1,42	130
40 x 50 x 1.1/2"	AM3.040.050.115	1,93	130
50 x 63 x 1.1/4"	AM3.050.063.114	2,06	100
50 x 63 x 1.1/2"	AM3.050.063.115	2,06	80
50 x 63 x 2"	AM3.050.063.200	2,33	75
63 x 75 x 1.1/2"	AM3.063.075.115	2,68	70
63 x 75 x 2"	AM3.063.075.200	2,68	60
63 x 75 x 2.1/2"	AM3.063.075.212	5,88	45
75 x 90 x 2"	AM3.075.090.200	6,91	45
75 x 90 x 2.1/2"	AM3.075.090.212	7,44	45
75 x 90 x 3"	AM3.075.090.300	8,40	25
90 x 110 x 2"	AM3.090.110.200	9,36	20
90 x 110 x 2.1/2"	AM3.090.110.212	11,29	20
90 x 110 x 3"	AM3.090.110.300	12,60	20
90 x 110 x 4"	AM3.090.110.400	14,04	30
110 x 125 x 3"	AM3.110.125.300	15,84	35
110 x 125 x 4"	AM3.110.125.400	17,10	30

### af3

união de transição fêmea



D x R	código	€	caixa
16 x 3/8"	AF3.016.0038	1,29	1.400
20 x 1/2"	AF3.020.012	1,31	800
20 x 3/4"	AF3.020.034	1,48	600
25 x 1/2"	AF3.025.012	1,56	700
25 x 3/4"	AF3.025.034	1,56	500
25 x 1"	AF3.025.100	1,68	300
32 x 3/4"	AF3.032.034	1,82	400
32 x 1"	AF3.032.100	1,86	250
40 x 1"	AF3.040.100	1,96	220
40 x 1.1/4"	AF3.040.114	2,68	150
50 x 1.1/4"	AF3.050.114	2,68	120
50 x 1.1/2"	AF3.050.115	2,68	100
50 x 2"	AF3.050.200	3,28	100
63 x 1.1/2"	AF3.063.115	4,34	80
63 x 2"	AF3.063.200	4,34	60
75 x 2"	AF3.075.200	5,64	45
75 x 2.1/2"	AF3.075.212	8,26	35
75 x 3"	AF3.075.300	9,22	35
90 x 2.1/2"	AF3.090.212	9,71	25
90 x 3"	AF3.090.300	10,78	40
90 x 4"	AF3.090.400	12,60	35
110 x 3"	AF3.110.300	13,30	35
110 x 4"	AF3.110.400	14,50	30

### bm3

junção macho com o'ring



D x R	código	€	caixa
50 x 1.1/2"	BM3.050.115	5,70	45
50 x 2"	BM3.050.200	5,70	40
63 x 2"	BM3.063.200	7,41	25



## as3

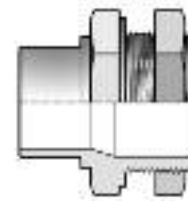
adaptador para depósito



R x D x R	código	€	caixa
3/4" x 16 x 1/2"	AS3.034.016.012	8,12	125
1" x 20 x 3/4"	AS3.100.020.034	10,72	90
1.1/4" x 25 x 1"	AS3.114.025.100	12,25	80
1.1/2" x 32 x 1"	AS3.115.032.100	15,57	60
2" x 40 x 1.1/2"	AS3.200.040.115	23,00	35

## liv

adaptador para tanque



D x R	código	€	caixa
25 x 1"	LIV.100.025	7,22	50
32 x 1.1/4"	LIV.114.032	8,97	40

## adv

junção com ponteira



R x D x D	código	€	caixa
1/2" x 12 x 14	ADV.012.012.014	2,55	150
3/4" x 16 x 18	ADV.034.016.018	3,12	100
1" x 20 x 22	ADV.100.020.022	3,33	80
1.1/4" x 25 x 27	ADV.114.025.027	3,83	40
1.1/2" x 30 x 32	ADV.115.030.032	4,49	50
2" x 40 x 42	ADV.200.040.042	5,85	30
2" x 50 x 52	ADV.200.050.052	9,33	25

## pmpp

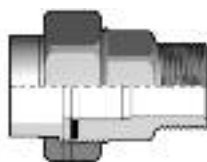
passa muros em PP



R	código	€	caixa
1/2"	PMPP.012	2,73	20
3/4"	PMPP.034	2,85	20
1"	PMPP.100	3,86	20
1.1/4"	PMPP.114	4,87	10
1.1/2"	PMPP.115	6,75	10
2"	PMPP.200	8,10	10

## birvo

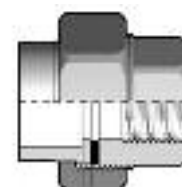
junção de transição macho  
PVC/Latão



D x R	código	€	caixa
16 x 3/8"	BIRVO.016.0038	11,91	100
20 x 1/2"	BIRVO.020.012	19,93	70
25 x 3/4"	BIRVO.025.034	21,65	30
32 x 1"	BIRVO.032.100	32,12	24
40 x 1.1/4"	BIRVO.040.114	48,16	16
50 x 1.1/2"	BIRVO.050.115	48,16	12
63 x 2"	BIRVO.063.200	66,65	10

## bifvo

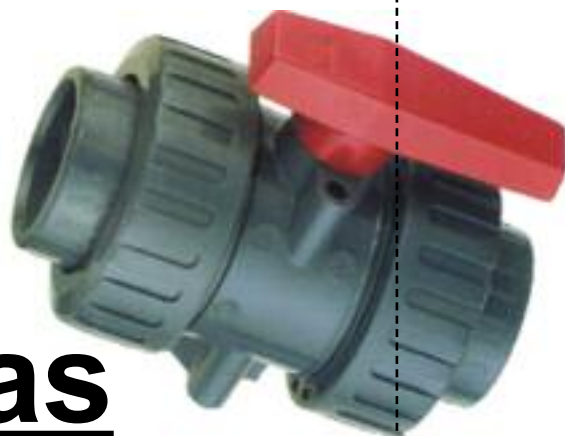
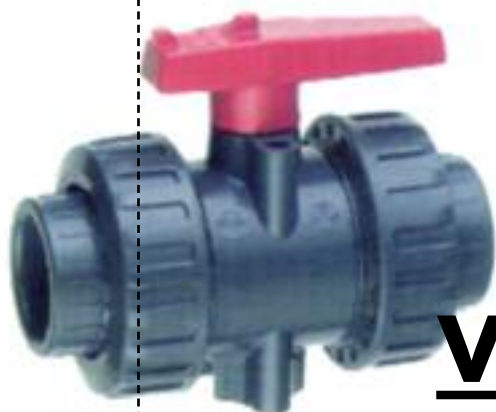
junção de transição fêmea  
PVC/Latão



D x R	código	€	caixa
16 x 3/8"	BIFVO.016.0038	11,36	100
20 x 1/2"	BIFVO.020.012	12,25	80
25 x 3/4"	BIFVO.025.034	15,99	40
32 x 1"	BIFVO.032.100	20,24	28
40 x 1.1/4"	BIFVO.040.114	30,87	16
50 x 1.1/2"	BIFVO.050.115	43,18	16
63 x 2"	BIFVO.063.200	48,25	12



**válvulas**



**válvulas**



**visite-nos em [www.asc.pt](http://www.asc.pt)**



# válvulas de esfera em PVC

## v322

com dois aneis de colar



D	código	€	caixa
16	V322.016	6,81	120
20	V322.020	7,14	120
25	V322.025	7,44	70
32	V322.032	12,41	50
40	V322.040	13,67	30
50	V322.050	16,16	20
63	V322.063	26,73	10
75	V322.075	99,48	3
90	V322.090	115,63	3
110	V322.110	149,21	2
125	V322.125	241,76	4

## v321

com dois aneis de roscar



R	código	€	caixa
3/8"	V321.0038	7,76	120
1/2"	V321.012	8,05	120
3/4"	V321.034	8,69	70
1"	V321.100	13,04	50
1.1/4"	V321.114	14,29	30
1.1/2"	V321.115	17,41	20
2"	V321.200	27,96	10
2.1/2"	V321.212	104,20	3
3"	V321.300	121,22	3
4"	V321.400	154,17	2

## v302

com um anel de colar



D	código	€	caixa
16	V302.016	5,22	120
20	V302.020	5,22	120
25	V302.025	6,76	80
32	V302.032	7,37	60
40	V302.040	10,54	30
50	V302.050	11,98	20
63	V302.063	19,91	10
75	V302.075	54,22	4
90	V302.090	56,26	4
110	V302.110	96,12	2

## v301

com um anel de roscar



R	código	€	caixa
3/8"	V301.0038	5,43	120
1/2"	V301.012	5,43	120
3/4"	V301.034	6,48	80
1"	V301.100	7,11	60
1.1/4"	V301.114	10,48	30
1.1/2"	V301.115	12,23	20
2"	V301.200	18,26	10
2.1/2"	V301.212	47,63	4
3"	V301.300	50,56	4
4"	V301.400	88,18	2

para válvulas com comando eléctrico ou pneumático solicite a nossa tabela de preços:

\* **I\_02** válvulas manuais e automáticas em PVC - caudalímetros

ou consulte directamente em [www.asc.pt](http://www.asc.pt)





## válvulas de esfera em PVC

### v420

com dois anéis de colar



D	código	€	caixa
16	V420.016	11,30	120
20	V420.020	11,54	120
25	V420.025	13,38	70
32	V420.032	16,13	50
40	V420.040	20,81	30
50	V420.050	26,40	20
63	V420.063	32,92	10
75	V420.075	107,86	3
90	V420.090	138,04	3
110	V420.110	181,20	2

### v421

com dois anéis de roscar



R	código	€	caixa
3/8"	V421.0038	13,07	120
1/2"	V421.012	13,07	120
3/4"	V421.034	15,40	70
1"	V421.100	18,24	50
1.1/4"	V421.114	25,07	30
1.1/2"	V421.115	29,81	20
2"	V421.200	37,17	10
2.1/2"	V421.212	110,53	3
3"	V421.300	139,13	3
4"	V421.400	184,43	2



# válvulas de fundo de poço em PVC

## vr.201

válvula de retenção de mola de rosca



R	código	€	caixa
3/4"	VR.201.034	25,31	200
1"	VR.201.100	26,87	100
1.1/4"	VR.201.114	32,14	50
1.1/2"	VR.201.115	37,89	25
2"	VR.201.200	53,76	10

## flt

Crivo para válvula de retenção de mola



R	código	€	caixa
3/4"	FLT.034	2,37	
1"	FLT.100	2,37	
1.1/4"	FLT.114	2,54	
1.1/2"	FLT.115	3,93	
2"	FLT.200	4,53	

## vfp

válvula de fundo de poço de colar



D	Código	€	Caixa
		EPDM	
12	VFP.012	9,95	68
16	VFP.016	9,95	68
20	VFP.020	9,95	68
25	VFP.025	11,53	68
32	VFP.032	13,00	50
40	VFP.040	15,81	30
50	VFP.050	23,54	12
63	VFP.063	32,66	12
75	VFP.075	129,32	4
90	VFP.090	156,02	4

## vfp

válvula de fundo de poço de rosca



R	Código	€	Caixa
		EPDM	
3/8"	VFP.0038	9,95	68
1/2"	VFP.012	9,95	68
3/4"	VFP.034	12,17	68
1"	VFP.100	13,66	50
1.1/4"	VFP.114	16,61	30
1.1/2"	VFP.115	27,74	12
2"	VFP.200	34,31	12
2.1/2"	VFP.212	135,79	4
3"	VFP.300	163,82	4

visite-nos em [www.asc.pt](http://www.asc.pt)



# válvulas de retenção em PVC

## vr.ast

válvula de retenção de bola de colar



D	código	€		caixa
		EPDM	FPM	
12	VR.012.AST	21,01	22,12	120
16	VR.016.AST	18,62	19,72	120
20	VR.020.AST	19,23	20,33	120
25	VR.025.AST	22,55	23,68	80
32	VR.032.AST	24,52	30,58	50
40	VR.040.AST	29,72	32,05	30
50	VR.050.AST	36,12	38,36	20
63	VR.063.AST	51,31	54,81	10

## vr.ast

válvula de retenção de bola e rosca



R	código	€		caixa
		EPDM	FPM	
3/8"	VR.0038.AST	18,66	19,76	120
1/2"	VR.012.AST	21,01	22,12	120
3/4"	VR.034.AST	24,56	31,10	80
1"	VR.100.AST	26,80	27,92	50
1.1/4"	VR.114.AST	33,24	35,47	30
1.1/2"	VR.115.AST	40,67	42,87	20
2"	VR.200.AST	59,51	60,30	10

## vr.ch

válvula de retenção de mola de colar



D	código	€		caixa
		EPDM	FPM	
16	VR.016.CH	8,82	14,86	48
20	VR.020.CH	8,82	14,86	48
25	VR.025.CH	10,63	17,19	48
32	VR.032.CH	12,23	21,64	30
40	VR.040.CH	15,10	24,62	36
50	VR.050.CH	21,92	40,97	24
63	VR.063.CH	31,28	59,26	16
75	VR.075.CH	125,10	183,91	6
90	VR.090.CH	153,28	243,01	4

## vr.ch

válvula de retenção de mola de rosca



R	código	€		caixa
		EPDM	FPM	
3/8"	VR.0038.CH	9,53	15,29	48
1/2"	VR.012.CH	9,53	15,29	48
3/4"	VR.034.CH	11,41	17,80	48
1"	VR.100.CH	12,22	22,23	30
1.1/4"	VR.114.CH	15,12	25,54	36
1.1/2"	VR.115.CH	21,92	40,89	24
2"	VR.200.CH	31,28	60,53	16
2.1/2"	VR.212.CH	125,10	187,79	6
3"	VR.300.CH	153,28	235,19	4

visite-nos em [www.asc.pt](http://www.asc.pt)



# válvulas de retenção de paleta e de purga de ar

**s4**

válvula de retenção tipo paleta simples



D	código	€	caixa
40	S4.040	22,67	1
50	S4.050	25,33	1
63	S4.063	30,93	1
75	S4.075	34,14	1
90	S4.090	40,46	1
110	S4.110	49,67	1
125	S4.125	53,27	1
140	S4.140	56,90	1
160	S4.160	69,84	1
200	S4.200	79,52	1
250	S4.250	126,21	1
315	S4.315	189,33	1

**s4c**

válvula de retenção tipo paleta completa



D	código	€	caixa
40	S4.040.CHC	50,85	1
50	S4.050.CHC	51,84	1
63	S4.063.CHC	63,69	1
75	S4.075.CHC	71,74	1
90	S4.090.CHC	95,50	1
110	S4.110.CHC	115,74	1
125	S4.125.CHC	133,02	1
140	S4.140.CHC	157,12	1
160	S4.160.CHC	200,32	1
200	S4.200.CHC	246,93	1
250	S4.250.CHC	710,17	1
315	S4.315.CHC	1.027,13	1

**vsa**

válvula de purga de ar de colar



D	Código	€	Caixa
		EPDM	
16	VSA.016.AST	22,34	120
20	VSA.020.AST	24,40	120
25	VSA.025.AST	34,18	80
32	VSA.032.AST	40,37	50
40	VSA.040.AST	47,19	30
50	VSA.050.AST	54,41	20
63	VSA.063.AST	64,00	10

**vsa**

Válvula de purga de ar de roscar



R	Código	€	Caixa
		EPDM	
3/8"	VSA.0038.AST	23,58	120
1/2"	VSA.012.AST	25,79	120
3/4"	VSA.034.AST	35,34	80
1"	VSA.100.AST	43,19	50
1.1/4"	VSA.114.AST	50,93	30
1.1/2"	VSA.115.AST	58,40	20
2"	VSA.200.AST	69,57	10

visite-nos em [www.asc.pt](http://www.asc.pt)



# válvulas de esfera Indústria em PVC

## v724 - epdm- fpm

com dois aneis de colar



D	código	€		caixa
		EPDM	FPM	
16	VEPDM(FPM).724.016	18,80	23,88	45
20	VEPDM(FPM).724.020	19,38	24,71	45
25	VEPDM(FPM).724.025	22,14	34,62	22
32	VEPDM(FPM).724.032	26,48	41,07	18
40	VEPDM(FPM).724.040	43,55	51,24	18
50	VEPDM(FPM).724.050	50,07	58,64	10
63	VEPDM(FPM).724.063	54,96	67,20	8
75	VEPDM(FPM).724.075	122,83	164,65	
90	VEPDM(FPM).724.090	163,35	192,71	
110	VEPDM(FPM).724.110	197,27	210,82	

## v725 - epdm- fpm

com dois aneis de roscar



R	código	€		caixa
		EPDM	FPM	
3/8"	VEPDM(FPM).725.0038	20,10	26,37	45
1/2"	VEPDM(FPM).725.012	22,27	30,17	45
3/4"	VEPDM(FPM).725.034	24,12	33,56	22
1"	VEPDM(FPM).725.100	29,72	43,14	18
1.1/4"	VEPDM(FPM).725.114	39,85	50,11	18
1.1/2"	VEPDM(FPM).725.115	53,72	68,69	10
2"	VEPDM(FPM).725.200	60,83	72,99	8

## v311- epdm- fpm

com dois aneis de colar



D	código	€		caixa
		EPDM	FPM	
75	VEPDM(FPM).311.075	122,83	147,12	3
90	VEPDM(FPM).311.090	152,04	193,23	3
110	VEPDM(FPM).311.110	197,27	245,10	2

## v312- epdm- fpm

com dois aneis de roscar



R	código	€		caixa
		EPDM	FPM	
2.1/2"	VEPDM(FPM).312.212	135,45	166,24	3
3"	VEPDM(FPM).312.300	168,71	206,87	3
4"	VEPDM(FPM).312.400	213,30	267,65	2

para válvulas com comando eléctrico ou pneumático solicite a nossa tabela de preços:

\* I\_02 válvulas manuais e automáticas em PVC - caudalímetros

ou consulte directamente em [www.asc.pt](http://www.asc.pt)



## válvulas de esfera de 3 vias em PVC

### v3v

válvula de 3 vias de colar



D	código	€		caixa
		EPDM	FPM	
16	V3V.016	27,03	37,49	40
20	V3V.020	27,03	37,49	40
25	V3V.025	33,14	49,22	25
32	V3V.032	40,40	60,50	36
40	V3V.040	51,38	76,18	22
50	V3V.050	63,25	86,66	12
63	V3V.063	89,84	101,83	10

### v3v

válvula de 3 vias de roscar



R	código	€		caixa
		EPDM	FPM	
3/8"	V3V.0038	27,98	38,33	40
1/2"	V3V.012	27,98	38,33	40
3/4"	V3V.034	34,15	51,09	25
1"	V3V.100	41,39	62,71	36
1.1/4"	V3V.114	53,76	79,01	22
1.1/2"	V3V.115	67,15	91,64	12
2"	V3V.200	92,07	106,70	10

### v930

válvula de 3 vias de colar



D	código	€		caixa
		EPDM		
20	V930.020	71,81		40
25	V930.025	71,81		25
32	V930.032	95,74		36
40	V930.040	127,47		22
50	V930.050	151,56		12
63	V930.063	175,52		10

### v931

válvula de 3 vias de roscar



R	código	€		caixa
		EPDM		
1/2"	V931.012	64,06		40
3/4"	V931.034	83,78		25
1"	V931.100	100,21		36
1.1/4"	V931.114	127,05		22
1.1/2"	V931.115	159,60		12
2"	V931.200	179,50		10

para válvulas com comando eléctrico ou pneumático solicite-nos a nossa tabela de preços:

\* I\_02 válvulas manuais e automáticas em PVC - caudalímetros

ou consulte directamente em [www.asc.pt](http://www.asc.pt)

**visite-nos em [www.asc.pt](http://www.asc.pt)**





# válvulas de borboleta em PVC

**v800**  
válvula de borboleta simples



D	Código	€	Caixa
50	V800.050	108,03	5
63	V800.063	115,14	5
75	V800.075	120,96	5
90	V800.090	125,80	5
110	V800.110	141,11	5
125	V800.125	171,71	5
140	V800.140	171,71	5
160	V800.160	193,20	5
200	V800.200	319,38	2
250	V800.250	1.946,37	1
315	V800.315	2.195,70	1

**v800.c**  
válvula de borboleta completa



D	código	€	caixa
50	V800.050.C	123,20	1
63	V800.063.C	133,81	1
75	V800.075.C	146,51	1
90	V800.090.C	166,72	1
110	V800.110.C	192,39	1
125	V800.125.C	269,19	1
140	V800.140.C	269,19	1
160	V800.160.C	328,96	1
200	V800.200.C	481,68	1
250	V800.250.C	2.261,56	1
315	V800.315.C	2.674,68	1



pos.	Componente	material	Nº
1	manípulo	pvc	1
2	parafuso	aço inox	1
3	anilha	aço inox	1
4	tampa de protecção	pe	1
5	veio	aço zincado	1
6	o'ring do veio	epdm	1
7	o'ring do veio	epdm	1
8	freio	aço inox	1
9	o'ring	epdm	2
10	casquilho	nylon	1
11	corpo	pvc	1
12	junta da borboleta	epdm	2
13	casquilho	ptfe	2
14	borboleta	pvc	1
15	junta do corpo	epdm	1
16	anilha	aço inox	1
17	parafuso	aço inox	1
18	tampa de protecção	pe	1
19	parafuso	aço inox	2
20	divisor	pvc	1
21	anilha	aço inox	2
22	porca	aço inox	2

