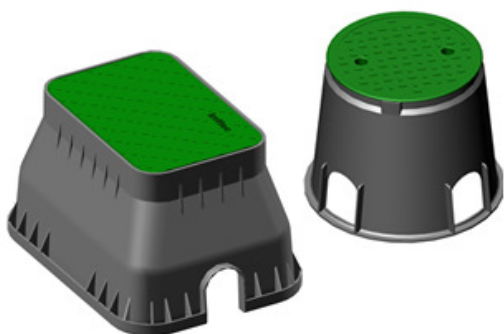


ARQUETAS



Las arquetas Irritec, son empleadas en diferentes sectores, desde pequeños sistemas residenciales a parques públicos e instalaciones deportivas. Están hechas de materiales resistentes a la intemperie y al impacto. Disponible en tamaños y formas se ilustran a continuación, ofrecen ligereza, comodidad y practicidad, son la mejor solución para el alojamiento de las válvulas de compuerta subterráneas, electroválvulas, y cualquier otro instrumento enterrado.

Materiales de las arquetas

- Cuerpo: **Polipropileno negro**
- Cubierta: **Polipropileno verde**
- Tornillos: **Acero inox AISI 304**

Carga máxima autorizada

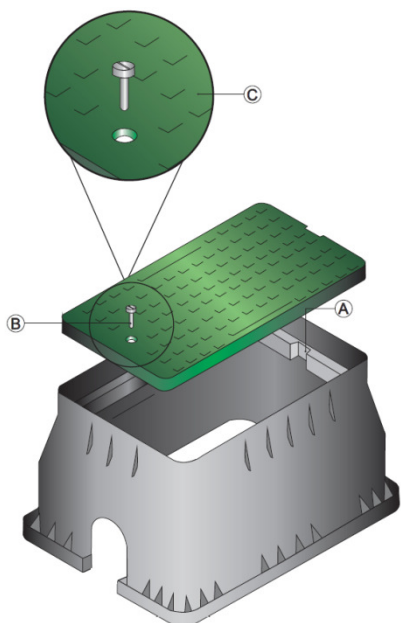
- Mini: **250kg**
- Grande: **450kg**
- Estándar: **700kg**
- Jumbo: **1000kg**

Características de los materiales

- Resistencia a tracción: **28N/mm²**
- Dureza Rockwell: **50** (método de prueba ASTM D785/B)
- Conductividad termica: **0,24 W/mK**

Tipos de cierre: Arquetas Estándar y Jumbo

1. Cerradura con tornillo

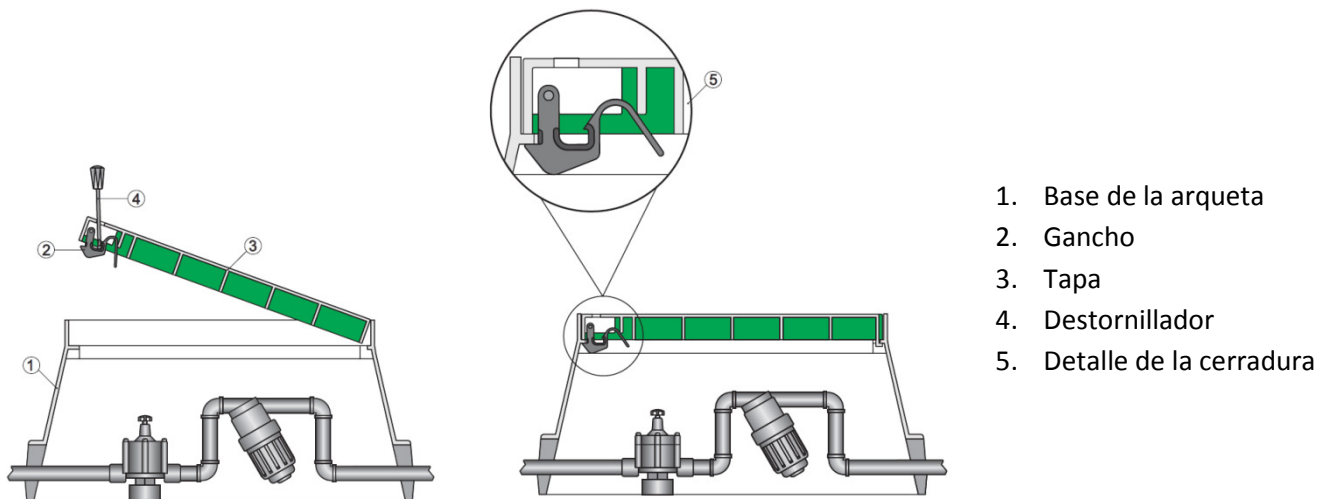


Instrucciones para el montaje

1º Enganchar la palanca de la tapadera con el gancho de la arqueta (A)

2º Atornillar en modo de obtener un cierre perfecto (B)

2. Cerradura con gancho



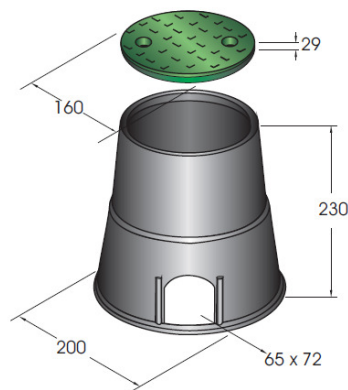
Instrucciones para el montaje

1º Introducir el destornillador en el orificio de la tapa (4)

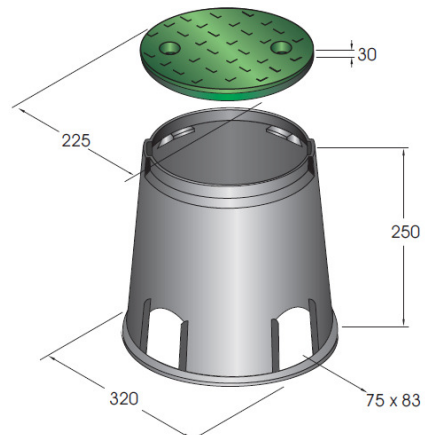
2º Presionar empujando hacia adelante el destornillador (2)

3º Mantener el destornillador en la posición anterior hasta obtener la angulación correcta del gancho, quitando el destornillador, la tapa se abrirá automáticamente (3)

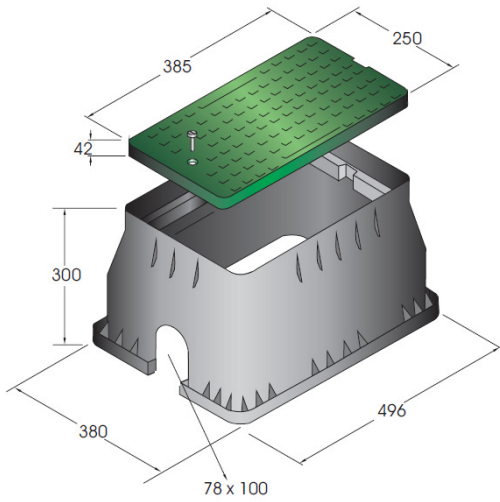
Mini



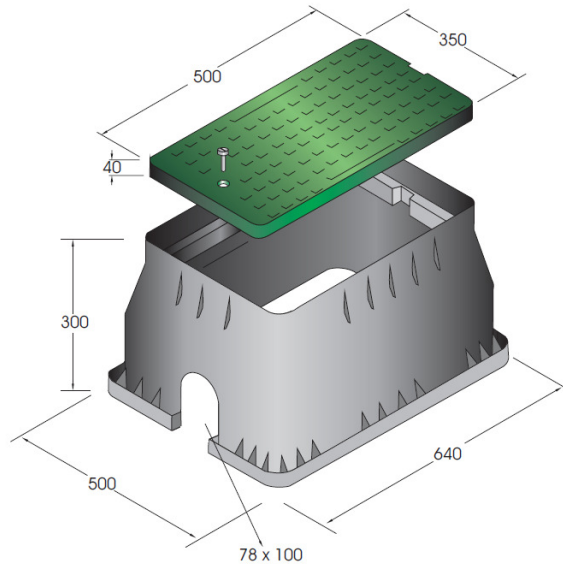
Grande



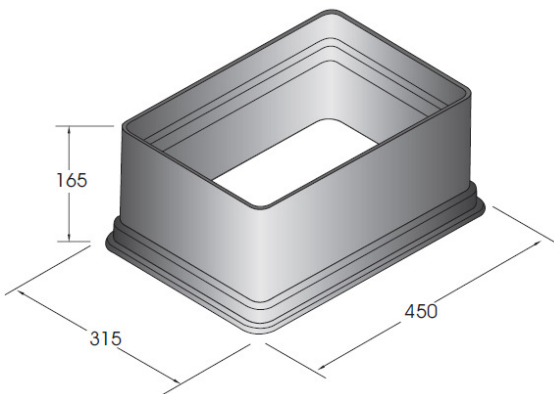
Estándar



Jumbo



Extensión para arquetas



Extensión para arquetas Jumbo

